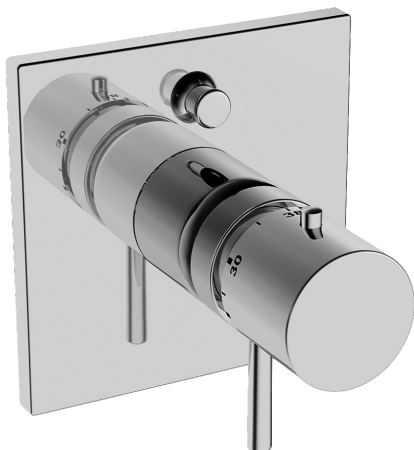
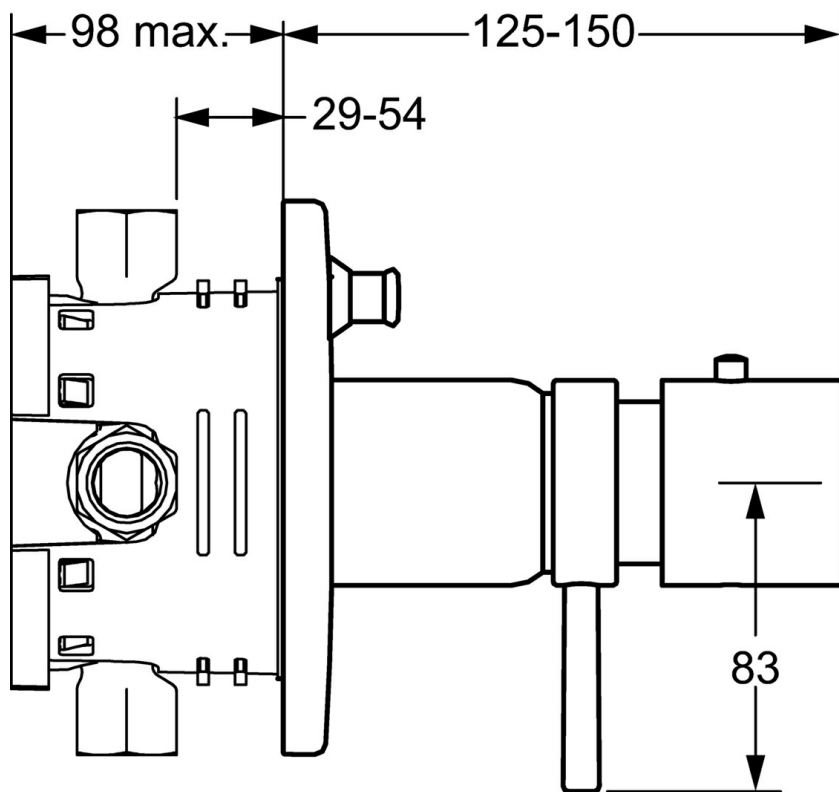


EAN: 4015474271715  
[static.hansa.com/41143562](https://static.hansa.com/41143562)



- Vasca & doccia
- Set esterno
- Montaggio a parete con unità d'incasso
- Cromo
- Manopola di regolazione temperatura, Manopola di regolazione portata
- Valvola/e di non ritorno, Regolazione termostatica della temperatura
- Placca quadrata



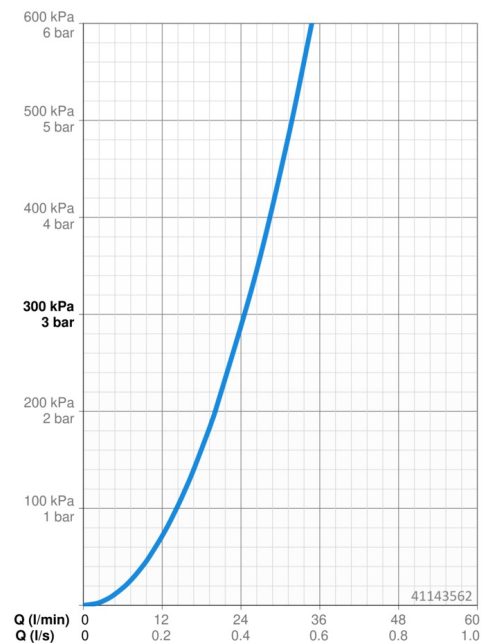
## Dati tecnici

### Caratteristiche flusso

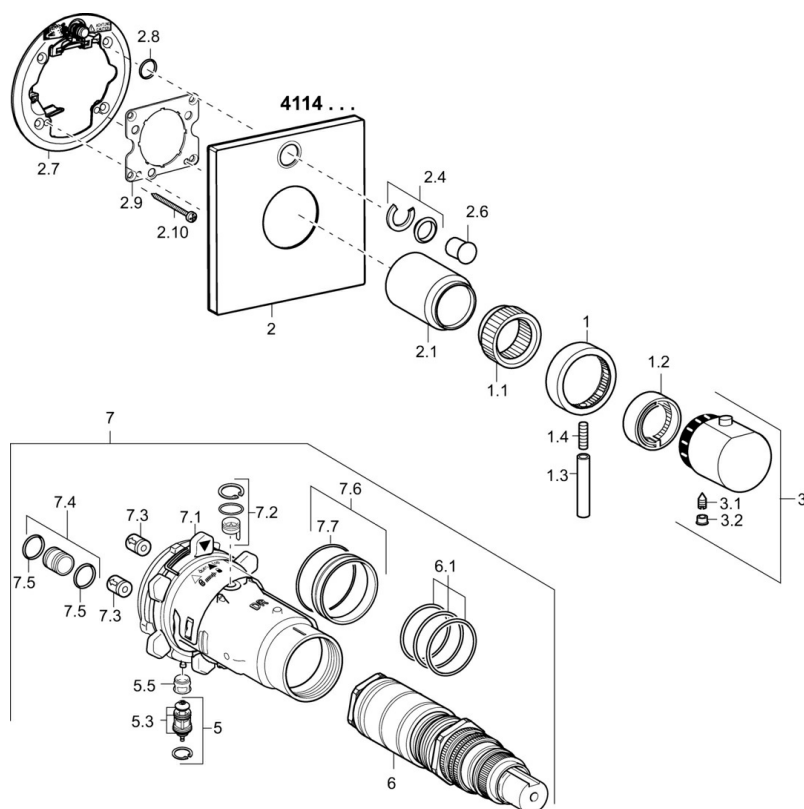
Portata 3 bar **24.6 l/min**

### Caratteristiche tecniche

Fornitura di acqua calda **max. +80°C**  
Pressione di esercizio **0.5-10 bar**  
Backflow prevention (EN1717) **LB**



## Parti di ricambio



### SP41143562

	Nome	Codice
1	Manopola di apertura Cromo	59912130
1.1	Adapter	59912894
1.2	Temperature adjustment limiter Cromo	59912893
1.3	Leva, M6, 56 mm Cromo	59914055
1.4	Screw, M6x20	59911228
2	Piastra, 150x150 mm Cromo Fuori produzione	59914056
2.1	Cappuccio Cromo Fuori produzione	59912896
2.4	Pezzi di guida	59912924
2.6	Pulsante Cromo	59913656
2.7	Fixing part	59912889
2.8	O-ring, d 7.65x1.78	59902337
2.9	Fixing plate	59913034
2.10	Screw, M4.5x80	59912890
3	Maniglia per regolazione della temperatura, (2011- ) Cromo	59913497
3.1	Screw, M6x9.5	59901609
3.2	Spinotto Cromo	59911840
3.3	Rebound pin	59912005
5	Deviatore	59912985
5.3	Kit di guarnizione Fuori produzione	59912997
5.5	[IT4426]	59912229
6	Cartuccia termostatica, 1/2" Varox	59912843
6.1	O-ring, d 26x2	59911081
7	Unità funzionale Fuori produzione	59912906
7	Unità funzionale, H/C reversed Fuori produzione	59912979
7.1	Blind nut	59912984
7.2	Valvola di pressione Indietro	59912990
7.3	Valvola antiriflusso	59905714
7.4	Niplo di collegamento, (2014-)	59913885
7.5	O-ring, d 14x2	59912982
7.6	Anello	59912989
7.7	O-ring, 50.52x1.78	59906841
N.I.	Prolunga, 20 mm	59912754