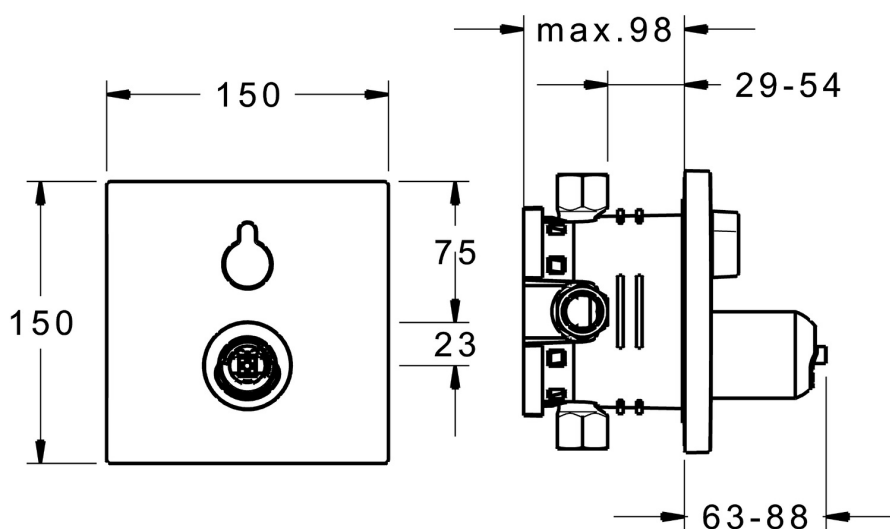
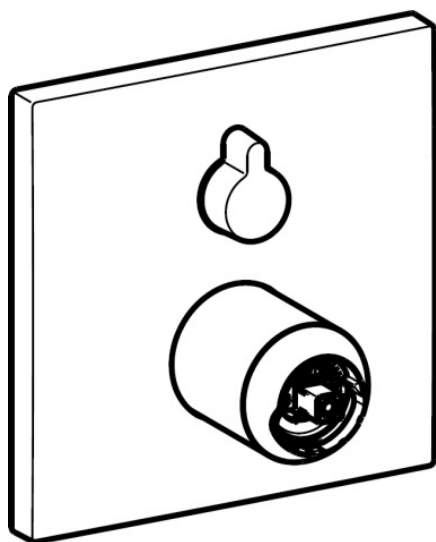


EAN: 4015474274655
static.hansa.com/40519073



- Vasca & doccia
- Set esterno, Monocomando
- Montaggio a parete con unità d'incasso
- Cromo
- Deviatore a rotazione
- Limitatore di temperatura, Limitatore di temperatura regolabile
- Cartuccia a dischi ceramici $\varnothing 35\text{mm}$
- Placca quadrata, Unità di funzionamento con fissaggio a vite
- Senza leva di comando



Dati tecnici

Caratteristiche flusso

Portata 3 bar

22.2 / 21.0 l/min

Caratteristiche tecniche

Misura DN (dimensione nominale)

DN15

Fornitura di acqua calda

max. +80°C

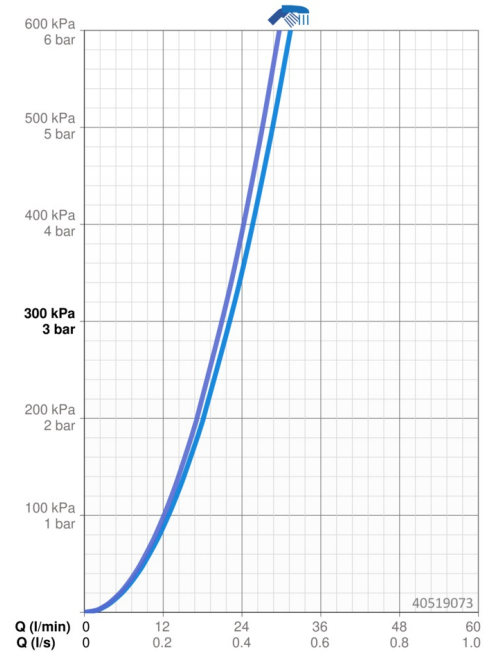
Pressione di esercizio

0.5-10 bar

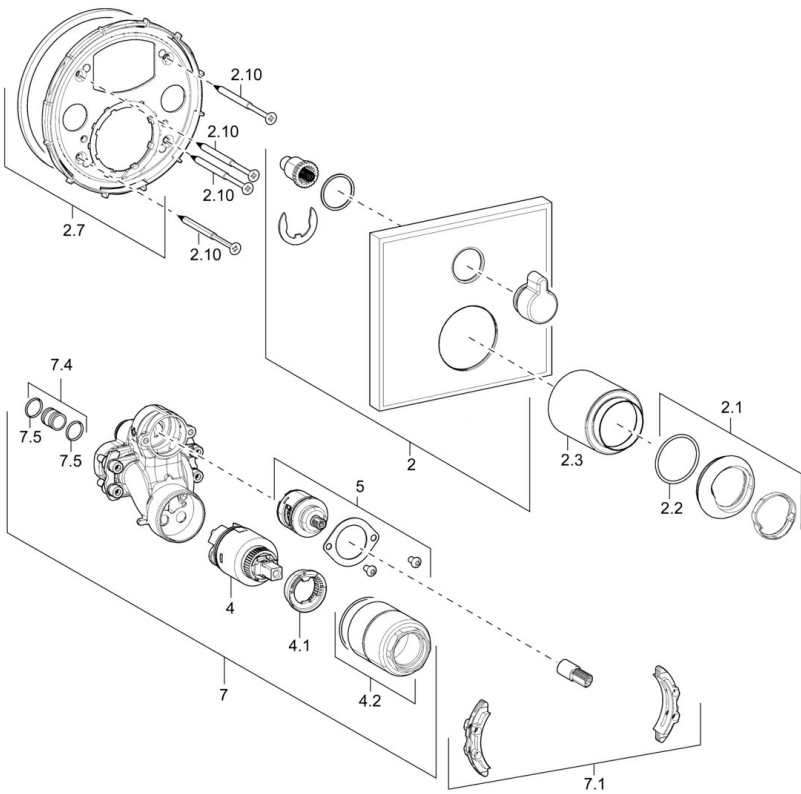
Norme

Standard EN

EN 817



Parti di ricambio



SP40519073

Nome	Codice
2 Piastra, 150x150 mm Cromo	59914220
2.1 Cappuccio Cromo	59913364
2.2 O-ring, d 38x2	59913212
2.3 Rosetta Cromo	59913375
2.7 Fixing part	59914218
2.10 Screw, M4,5x80	59912890
4 Cartuccia, 3.5 Classic	59913075
4.1 Temperature adjustment limiter	59912325
4.2 Manicotto filettato, M38x1	59912115
5 Deviatore	59914183
7 Unità funzionale, 3.5	59914216
7.1 Adapter	59914217
7.4 Nipplo di collegamento, (2014-)	59913885
7.5 O-ring, d 14x2	59912982
N.I. Leva, L=50, M5 IG	59913335
N.I. Valvola antiriflusso	59914059
N.I. Prolunga, 20 mm	59912754
N.I. Cappuccio Cromo	59913332