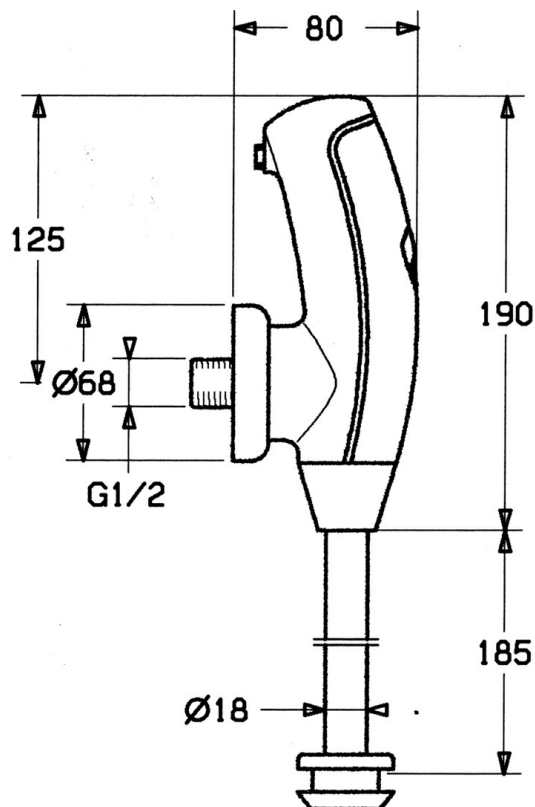
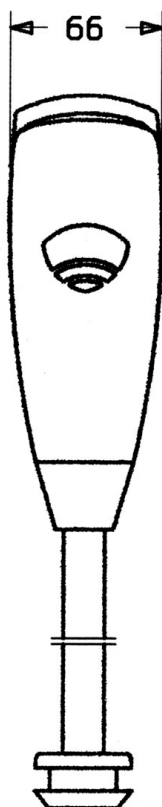


EAN: 4015474540224  
[static.hansa.com/09440110](https://static.hansa.com/09440110)



- Settore pubblico e semipubblico
- Alimentazione a batteria, Senza contatto
- Montaggio a parete
- Cromo
- Filtro/i anti-impurità
- Sensore con autofocus, Valvola elettromagnetica, Indicazione batteria scarica
- Valvola di arresto
- ritardo dello scarico: 1 s



Dati tecnici

Caratteristiche flusso

Portata 3 bar

19.8 - 30.0 l/min

Caratteristiche tecniche

Misura DN (dimensione nominale)

DN15

Fornitura di acqua calda

max. +70°C

Pressione di esercizio

0.5-10 bar

Misura della connessione

G1/2

Caratteristiche elettroniche

Batteria

Lithium 2CR5 6 V

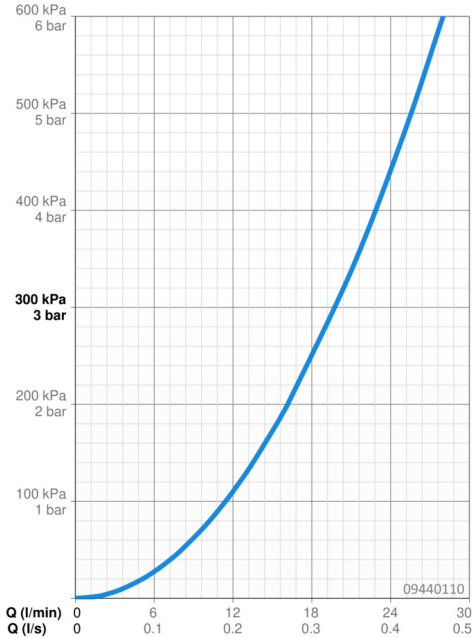
Norme

Standard EN

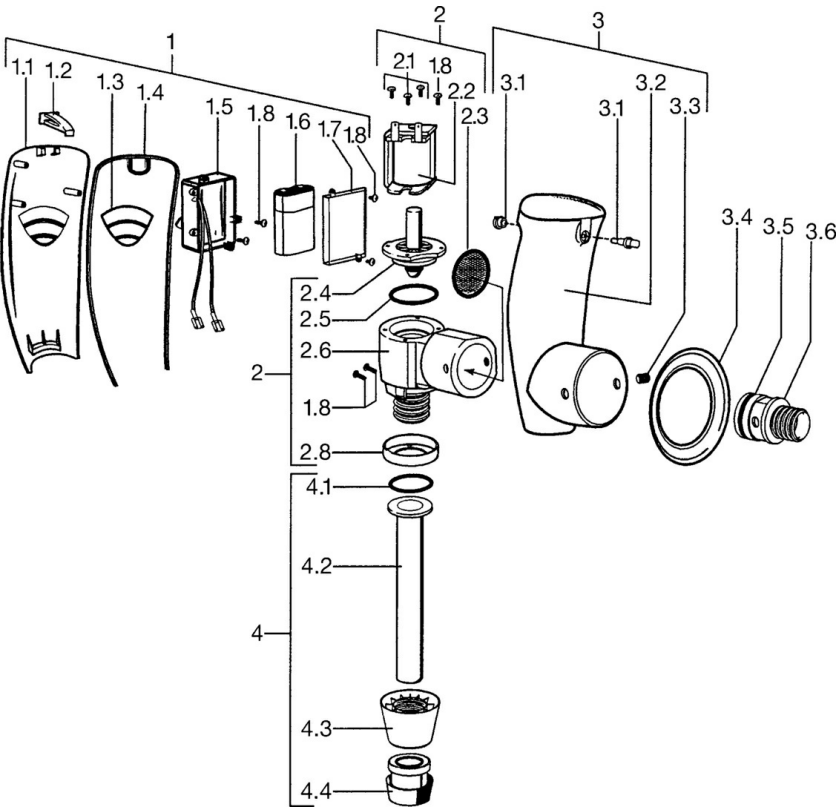
EN 15091

Classe di protezione

IP 55



Parti di ricambio



SP09440110

	Nome	Codice
1	Electronics Fuori produzione	59911690
1.2	Fixing part Fuori produzione	59911691
1.6	Batteria, 2CR5 6 V	59911670
1.8	Screw	59911668
2	Body Fuori produzione	59911693
2.2	Membrana per valvola magnetica Fuori produzione	59912239
2.3	Filtro Fuori produzione	59911694
3.3	, M6x12, SW3 Fuori produzione	59911696
3.4	Piastra Fuori produzione	59911697
3.6	Valvola, G1/2 Fuori produzione	59911698
4	Fuori produzione	59911699
4.1	Giunto Fuori produzione	59911700
5	Valvola remota Fuori produzione	59911716
N.I.	Valvola Magnetica, (2004-)	59912787