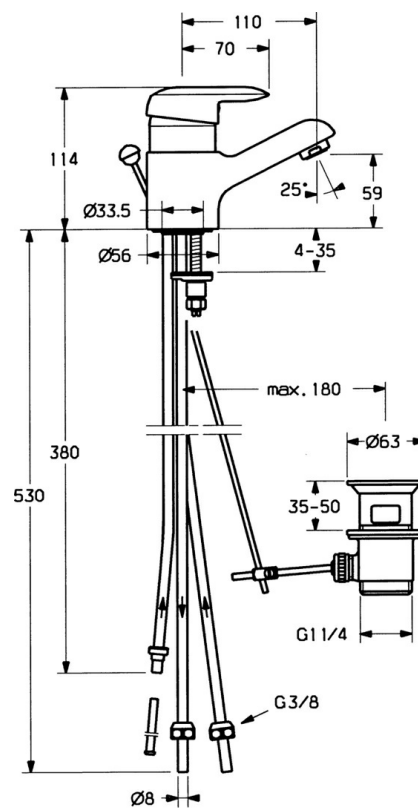


EAN: 4015474662797  
[static.hansa.com/09131101](https://static.hansa.com/09131101)



- Lavabo
- Monocomando, Bassa pressione
- Montaggio d'appoggio
- Cromo
- Bocca fissa
- Getto laminare
- Leva/Manopola monocomando, Leva con simbolo F+C
- Piletta di scarico con astina saltarello
- Collegamento con tubo



## Dati tecnici

### Caratteristiche tecniche

Misura DN (dimensione nominale)	DN15
Fornitura di acqua calda	max. +80°C
Pressione di esercizio	0.5-5 bar
Misura della connessione	Ø8
Projection	110 mm
Backflow prevention (EN1717)	AA
Materiale	Ottone

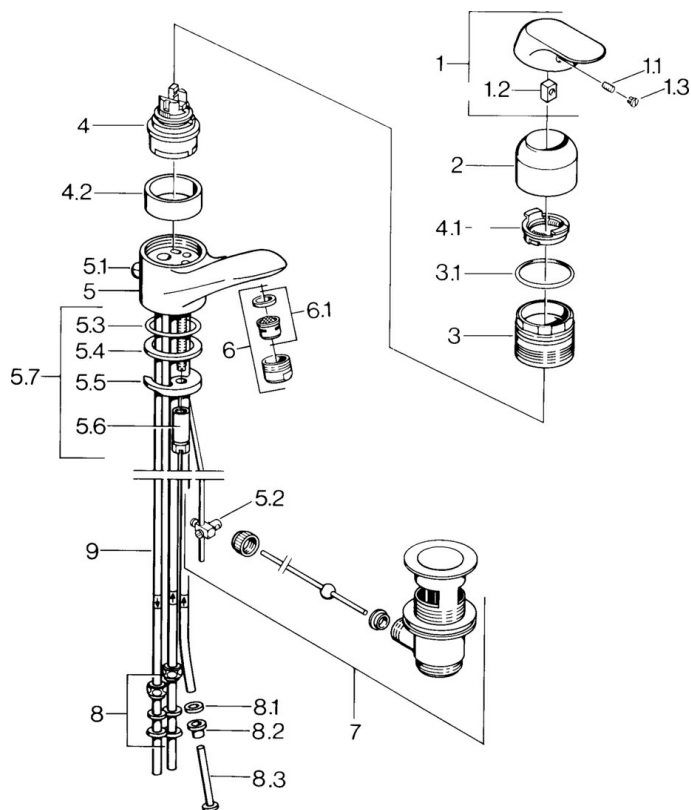
### Norme

Standard EN	EN 817
-------------	--------

### Certificati/Dichiarazioni

Dichiarazione di conformità	DoC
-----------------------------	-----

## Parti di ricambio



### SP09131101

	Nome	Codice
1	Leva, (-2007) Cromo Fuori produzione	59909881
1.1	Screw, M5x8, SW2.5	59904755
1.2	Adattatore	59904778
1.3	Tappo, hot/cold	59906705
2	Cappuccio Cromo	59911160
3	Dado di fissaggio, M52x1, AF45	59911161
3.1	O-ring, d 39x2.5 Fuori produzione	59911162
4	Cartuccia, 4.8 eco	59904601
4.1	Hot water limiter	59904759
4.2	Adattatore Fuori produzione	59905871
5.1	Asta saltarello Cromo Fuori produzione	59911163
5.2	Snodo	59904624
5.3	O-ring, d 38x3.5	59910236
5.4	Giunto, 48x33.5x2	59902283
5.5	Fixing plate	59904765
5.6	Screw, M8x1, SW13	59904766
5.7	Set di fissaggio	59910749
6	Aereatore, M24x1 A, low pressure Cromo	59902692
6.1	Aereatore, M22/24, ND	59901553
7	Scarico a saltarello Cromo	59904620
8	Raccordo dado	59904969
8.1	Kit di guarnizione, 14.9x8.5x1	59902352
8.2	Kit di guarnizione, 10x8	59902272
8.3	Tubo flessibile	59902151
9	Pipe Fuori produzione	59911173