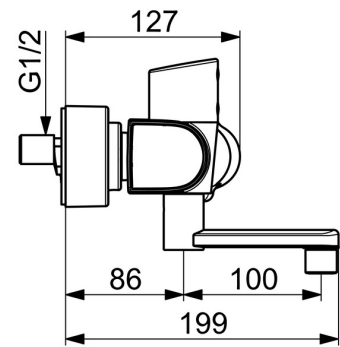
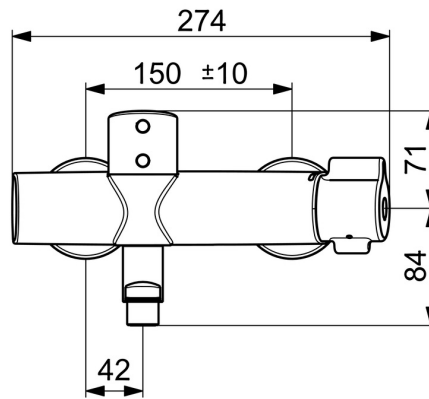
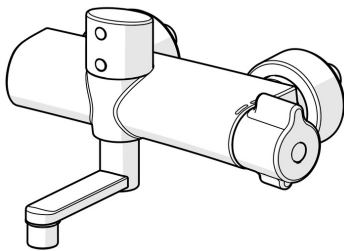


EAN: 4057304014437  
[static.hansa.com/08866201](https://static.hansa.com/08866201)



- Zdravotná starostlivosť a opatrovatelstvo
- Termostatická, Bezdotyková, Bluetooth®, Batériová prevádzka
- Nástenná montáž
- Chróm
- Odnímateľné výtokové rameno, Otočné výtokové rameno, Uzamykateľné v strednej polohe, Profilovaná konštrukcia
- Aerátor s laminárnym prúdom vody
- Rukoväť regulátora teploty vody
- THERMO COOL - viac bezpečnosti vďaka minimálnemu ohrevu tela armatúry
- Termostatická kartuša pre ovládanie teploty, Spätňý ventil (-y), Filter, filtre na nečistoty
- Autofocus senzor s automatickým zaostrovaním, Solenoidový /elektromagnetický/ ventil riadený impulzom, Indikátor nízkej kapacity napájacej batérie
- Excentrické etážky, Krycia doska (y), Uzatvárací ventil (y), Tlmiče, Trojito tesnené krycie ružice
- Telo batérie z mosadze DZR, Vodné cesty bez poniklovania, Tepelná dezinfekcia podľa predpisu DVGW W 551, Možnosť ďalšieho nastavenia softvéru (cez Bluetooth)
- Bezpečnostný zámok proti obareniu 38 ° C (36 ° -44 °)



## Technické údaje

### Vlastnosti prietoku

Prietok pri tlaku 3 bar

9.6 l/min

### Technické vlastnosti

Dodávka teplej vody

max. +70°C

Pracovný tlak

1-10 bar

Spojovacia veľkosť

G1/2

Vzdialenosť na inštaláciu

CC150± 10 mm

Projection

186 mm

Spätná klapka (STN EN 1717)

AA

Materiál

Mosadz

### Softvérové nastavenia

Doba po prietoku

2 s (1-20 s)

Automatický oplach

off (off/1-120 h)

Doba automatického oplachu

30 s (1-1800 s)

Max. doba prietoku

2 min (1 - 1800 s)

### Elektronické vlastnosti

Batéria

Lithium 2CR5 6 V

Bluetooth version

4.x (D034445)

### Predpisy

Smernica o EU

C € Radio Equipment Directive 2014/53/EU , Low Voltage Directive 2014/35/EU , EMC Directive 2014/30/EU , RoHS Directive 2011/65/EU

Norma EN

EN 1111 , EN 15091, ETSI EN 301 489-1 V1.9.2 , ETSI EN 300 328 v2.2.2 , EN 61000-6-1:2007 , EN 61000-6-3:2007+A1:2011+AC:2012 , EN 60335-1:2012+A11+A13+A14+A14+A2+A15:2021, Part 19.11.4

Trieda hlučnosti

I (ISO 3822)

Trieda ochrany

IP 55

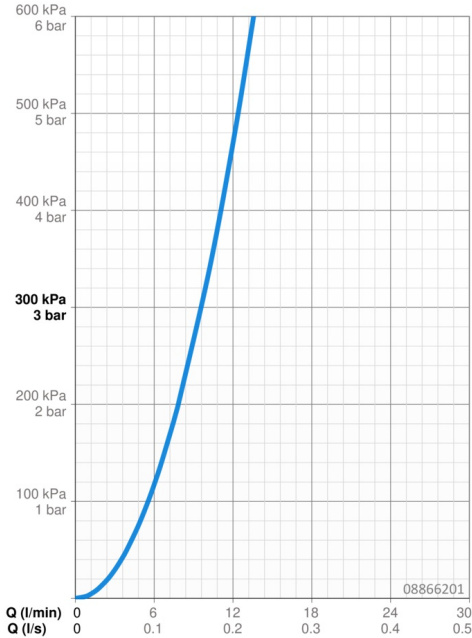
### Schválenia a Prehlásenia

DVGW

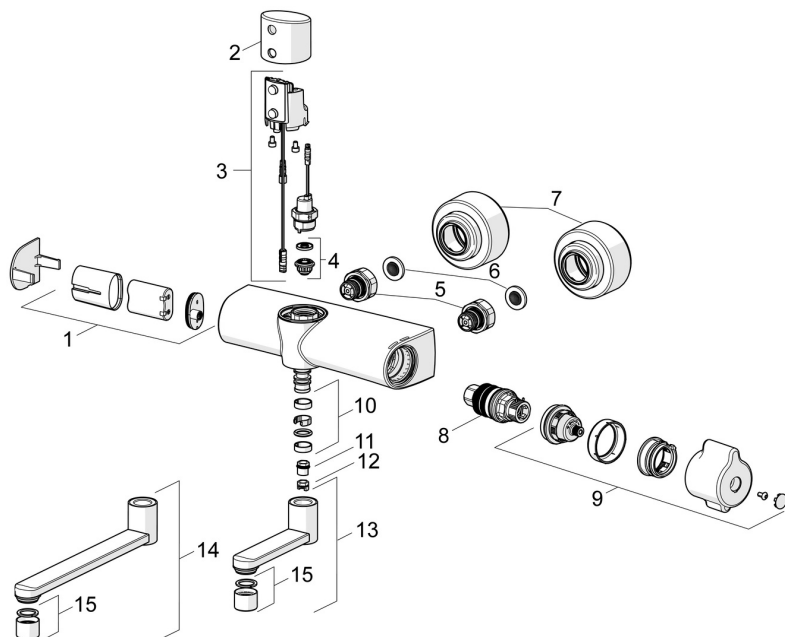
CW-6515DL0555

UN38.3

UN38-3 Maxell 2CR5



## Náhradné diely



### SP08866201

	Názov	Kód
01	Skrinka s monočlánkom	59914154
02	Sensor holder	1006102V
03	Update kit	1017251V
04	Membrána	1006500V
05	Kombinovať	59914472
06	Tesnenie s filtrom, G3/4	59911076
07	Kryt príruby	1006473V
08	Termoelement/Kartuś, 3.4	59914114
09	Rukoväť regulátora teploty	1006058V
10	Tesnenie výtokového ramena	59914720
11	Obmedzovač, 60° / 0°	59914264
12	Obmedzovač, 120°	59914728
13	Výtokové rameno, L=100	59914658
14	Výtokové rameno, L=200	59914659
15	Aerator, M22x1 STD PL HC A Laminar	59914732