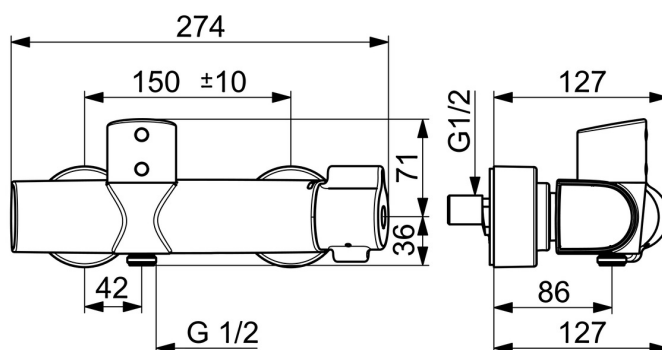
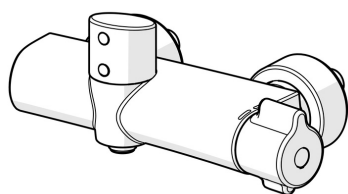


EAN: 4057304014420
static.hansa.com/08866200



- Health & Care
- Termostatico, Senza contatto, Bluetooth®, Alimentazione a batteria
- Montaggio a parete
- Cromo
- Manopola di regolazione temperatura
- THERMO COOL. Maggiore sicurezza grazie al riscaldamento minimo del corpo del miscelatore
- Regolazione termostatica della temperatura, Valvola/e di non ritorno, Filtro/i anti-impurità
- Sensore con autofocus, Valvola elettromagnetica, Indicazione batteria scarica
- Raccordi a S eccentrici, Placca/Placche, Valvola di arresto, Silenziatore, Rosone con tripla guarnizione
- Ottone DZR, Condotti acqua senza rivestimento in nichel, Disinfezione termica secondo DVGW W 551, impostazioni del software regolabili (tramite App)
- Blocco di sicurezza contro le scottature 38°C (36°-44°)



Dati tecnici

Caratteristiche flusso

Portata 3 bar	12.0 l/min
---------------	------------

Caratteristiche tecniche

Fornitura di acqua calda	max. +70°C
Pressione di esercizio	1-10 bar
Misura della connessione	G1/2
Profondità di installazione	CC150± 10 mm
Backflow prevention (EN1717)	EB
Materiale	Ottone

Impostazioni software

Tempo di scorrimento a posteriori	5 s (1-20 s)
Scarico automatico	off (off/1-120 h)
Periodo di scarico automatico	30 s (1-1800 s)
Periodo di scorrimento max.	5 min (1 - 1800 s)

Caratteristiche elettroniche

Batteria	Lithium 2CR5 6 V
Bluetooth version	4.x (D034445)

Norme

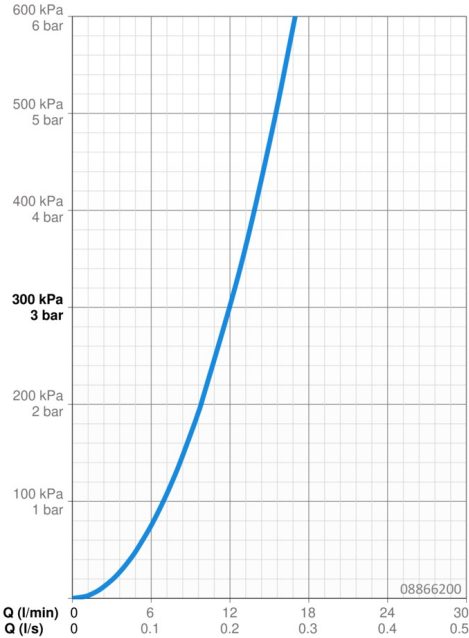
Direttiva EU	C € Radio Equipment Directive 2014/53/EU , Low Voltage Directive 2014/35/EU , EMC Directive 2014/30/EU , RoHS Directive 2011/65/EU
Standard EN	EN 1111 , EN 15091, ETSI EN 301 489-1 V1.9.2 , ETSI EN 300 328 v2.2.2 , EN 61000-6-1:2007 , EN 61000-6-3:2007+A1:2011+AC:2012 , EN 60335-1:2012+A11+A13+A1+A14+A2+A15:2021, Part 19.11.4
Classe di rumorosità	I (ISO 3822)
Classe di rumorosità 0,2 l/s	I (ISO 3822)
Classe di protezione	IP 55

Certificati/Dichiarazioni

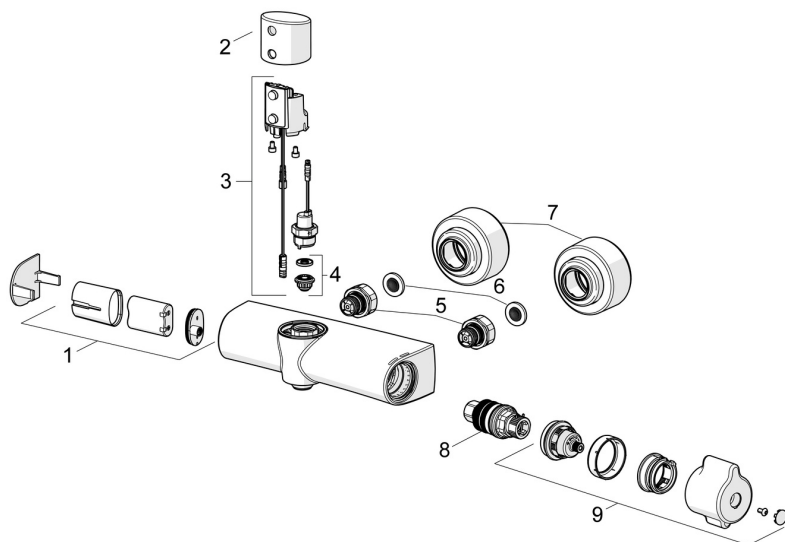
DVGW	CW-6515DL0555
UN38.3	UN38-3 Maxell 2CR5
Dichiarazione di conformità	RED
EPD	S-P-06397

Sostenibilità

EPD module A1 (kg CO2 eq.)	12,75
EPD module A2 (kg CO2 eq.)	0,60
EPD module A3 (kg CO2 eq.)	1,47
EPD module A1-A3 (kg CO2 eq.)	14,81
EPD module A4 (kg CO2 eq.)	0,53
EPD module B7 (kg CO2 eq.)	2110,00
EPD module C2 (kg CO2 eq.)	0,03
EPD module C3 (kg CO2 eq.)	0,03
EPD module C4 (kg CO2 eq.)	1,05
EPD module D (kg CO2 eq.)	-9,40



Parti di ricambio



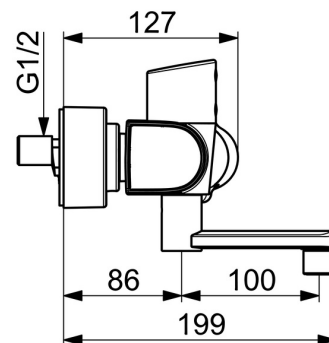
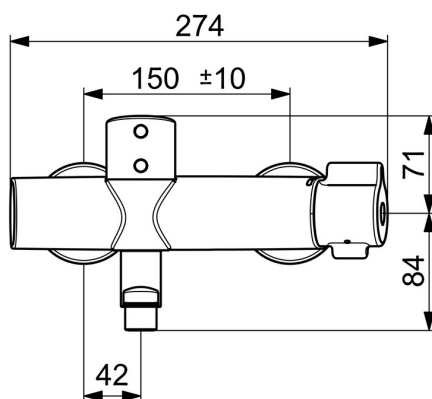
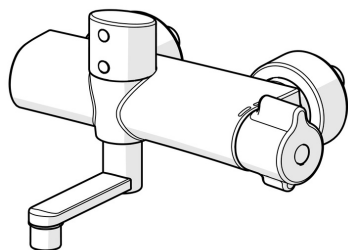
SP08866200

	Nome	Codice
01	Box per batteria completo	59914154
02	Sensor holder Cromo	1006102V
03	Update kit	1017251V
04	Membrana per valvola magnetica	1006500V
05	Combinare	59914472
06	Guarnizione di filtro, G3/4	59911076
07	Piastra Cromo	1006473V
08	Cartuccia termostatica, 3.4	59914114
09	Maniglia per regolazione della temperatura Cromo	1006058V

EAN: 4057304014437
static.hansa.com/08866201



- Health & Care
- Termostatico, Senza contatto, Bluetooth®, Alimentazione a batteria
- Montaggio a parete
- Cromo
- Bocca smontabile, Bocca orientabile, Bloccabile in posizione centrale, Costruzione a profili
- Getto laminare
- Manopola di regolazione temperatura
- THERMO COOL. Maggiore sicurezza grazie al riscaldamento minimo del corpo del miscelatore
- Regolazione termostatica della temperatura, Valvola/e di non ritorno, Filtro/i anti-impurità
- Sensore con autofocus, Valvola elettromagnetica, Indicazione batteria scarica
- Raccordi a S eccentrici, Placca/Placche, Valvola di arresto, Silenziatore, Rosone con tripla guarnizione
- Ottone DZR, Condotti acqua senza rivestimento in nichel, Disinfezione termica secondo DVGW W 551, impostazioni del software regolabili (tramite App)
- Blocco di sicurezza contro le scottature 38°C (36°-44°)



Dati tecnici

Caratteristiche flusso

Portata 3 bar

9.6 l/min

Caratteristiche tecniche

Fornitura di acqua calda

max. +70°C

Pressione di esercizio

1-10 bar

Misura della connessione

G1/2

Profondità di installazione

CC150± 10 mm

Projection

186 mm

Backflow prevention (EN1717)

AA

Materiale

Ottone

Impostazioni software

Tempo di scorrimento a posteriori

2 s (1-20 s)

Scarico automatico

off (off/1-120 h)

Periodo di scarico automatico

30 s (1-1800 s)

Periodo di scorrimento max.

2 min (1 - 1800 s)

Caratteristiche elettroniche

Batteria

Lithium 2CR5 6 V

Bluetooth version

4.x (D034445)

Norme

Direttiva EU

C € Radio Equipment Directive 2014/53/EU , Low Voltage Directive 2014/35/EU , EMC Directive 2014/30/EU , RoHS Directive 2011/65/EU

Standard EN

EN 1111 , EN 15091, ETSI EN 301 489-1 V1.9.2 , ETSI EN 300 328 v2.2.2 , EN 61000-6-1:2007 , EN 61000-6-3:2007+A1:2011+AC:2012 , EN 60335-1:2012+A11+A13+A14+A14+A2+A15:2021, Part 19.11.4

Classe di rumorosità

I (ISO 3822)

Classe di protezione

IP 55

Certificati/Dichiarazioni

DVGW

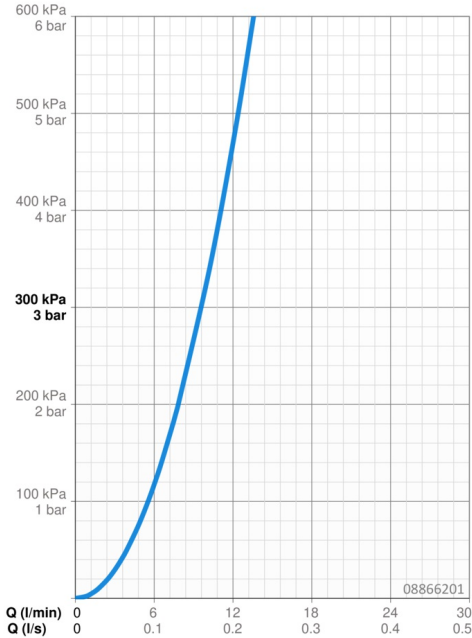
CW-6515DL0555

UN38.3

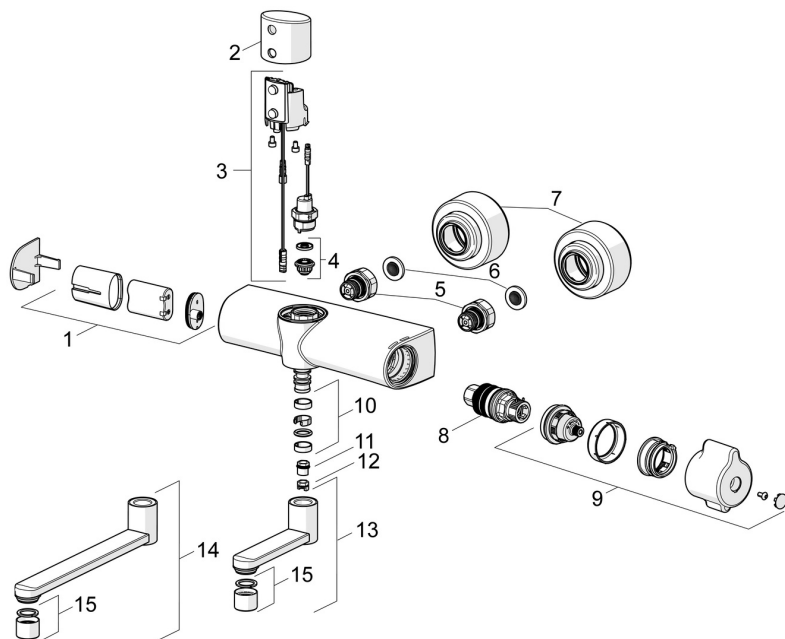
UN38-3 Maxell 2CR5

Dichiarazione di conformità

RED



Parti di ricambio



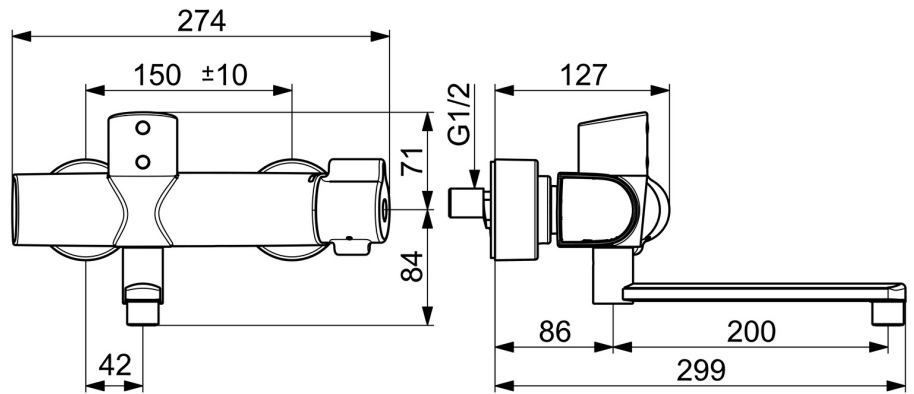
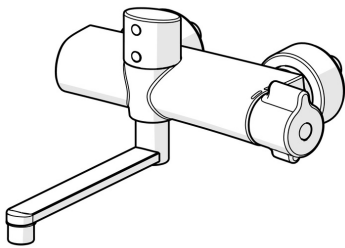
SP08866201

	Nome	Codice
01	Box per batteria completo	59914154
02	Sensor holder Cromo	1006102V
03	Update kit	1017251V
04	Membrana per valvola magnetica	1006500V
05	Combinare	59914472
06	Guarnizione di filtro, G3/4	59911076
07	Piastra Cromo	1006473V
08	Cartuccia termostatica, 3.4	59914114
09	Maniglia per regolazione della temperatura Cromo	1006058V
10	Kit guarnizioni per bocca Cromo	59914720
11	Vite per bloccaggio bocca, 60°/0°	59914264
12	Pezzi di bloccaggio, 120°	59914728
13	Bocca, L=100 Cromo	59914658
14	Bocca, L=200 Cromo	59914659
15	Areatore, M22x1 STD PL HC A Laminar Cromo	59914732

EAN: 4057304014444
static.hansa.com/08866202



- Health & Care
- Termostatico, Senza contatto, Bluetooth®, Alimentazione a batteria
- Montaggio a parete
- Cromo
- Bocca smontabile, Bocca orientabile, Bloccabile in posizione centrale, Costruzione a profili
- Getto laminare
- Manopola di regolazione temperatura
- THERMO COOL. Maggiore sicurezza grazie al riscaldamento minimo del corpo del miscelatore
- Regolazione termostatica della temperatura, Valvola/e di non ritorno, Filtro/i anti-impurità
- Sensore con autofocus, Valvola elettromagnetica, Indicazione batteria scarica
- Raccordi a S eccentrici, Placca/Placche, Valvola di arresto, Silenziatore, Rosone con tripla guarnizione
- Ottone DZR, Condotti acqua senza rivestimento in nichel, Disinfezione termica secondo DVGW W 551, impostazioni del software regolabili (tramite App)
- Blocco di sicurezza contro le scottature 38°C (36°-44°)



Dati tecnici

Caratteristiche flusso

Portata 3 bar

9.6 l/min

Caratteristiche tecniche

Fornitura di acqua calda

max. +70°C

Pressione di esercizio

1-10 bar

Misura della connessione

G1/2

Profondità di installazione

CC150± 10 mm

Projection

286 mm

Backflow prevention (EN1717)

AA

Materiale

Ottone

Impostazioni software

Tempo di scorrimento a posteriori

2 s (1-20 s)

Scarico automatico

off (off/1-120 h)

Periodo di scarico automatico

30 s (1-1800 s)

Periodo di scorrimento max.

2 min (1 - 1800 s)

Caratteristiche elettroniche

Batteria

Lithium 2CR5 6 V

Bluetooth version

4.x (D034445)

Norme

Direttiva EU

C € Radio Equipment Directive 2014/53/EU , Low Voltage Directive 2014/35/EU , EMC Directive 2014/30/EU , RoHS Directive 2011/65/EU

Standard EN

EN 1111 , EN 15091, ETSI EN 301 489-1 V1.9.2 , ETSI EN 300 328 v2.2.2 , EN 61000-6-1:2007 , EN 61000-6-3:2007+A1:2011+AC:2012 , EN 60335-1:2012+A11+A13+A14+A14+A2+A15:2021, Part 19.11.4

Classe di rumorosità

I (ISO 3822)

Classe di protezione

IP 55

Certificati/Dichiarazioni

DVGW

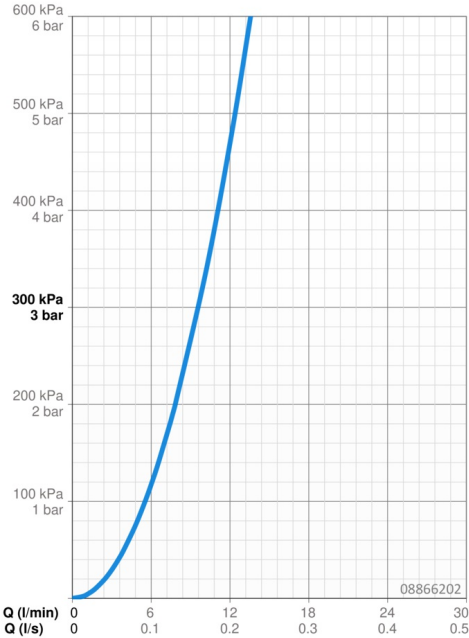
CW-6515DL0555

UN38.3

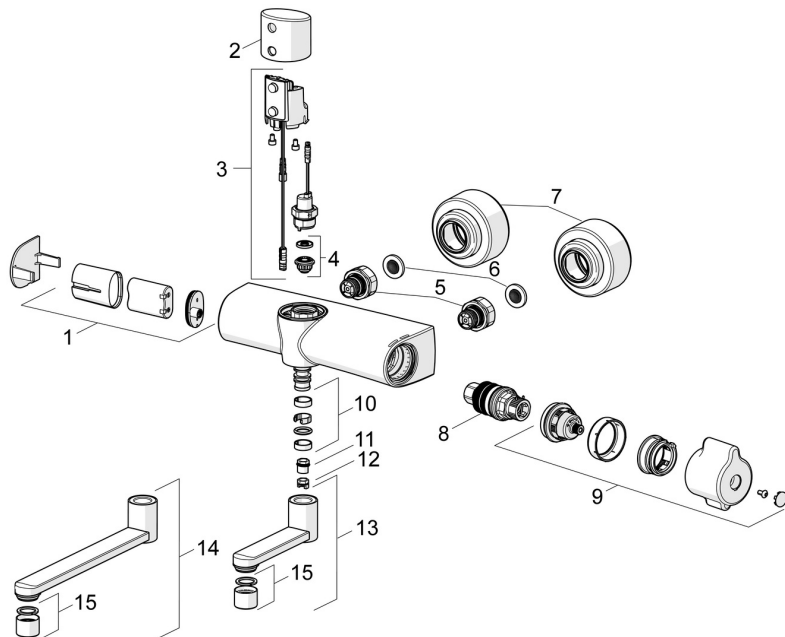
UN38-3 Maxell 2CR5

Dichiarazione di conformità

RED



Parti di ricambio



SP08866201

	Nome	Codice
01	Box per batteria completo	59914154
02	Sensor holder Cromo	1006102V
03	Update kit	1017251V
04	Membrana per valvola magnetica	1006500V
05	Combinare	59914472
06	Guarnizione di filtro, G3/4	59911076
07	Piastra Cromo	1006473V
08	Cartuccia termostatica, 3.4	59914114
09	Maniglia per regolazione della temperatura Cromo	1006058V
10	Kit guarnizioni per bocca Cromo	59914720
11	Vite per bloccaggio bocca, 60°/0°	59914264
12	Pezzi di bloccaggio, 120°	59914728
13	Bocca, L=100 Cromo	59914658
14	Bocca, L=200 Cromo	59914659
15	Areatore, M22x1 STD PL HC A Laminar Cromo	59914732