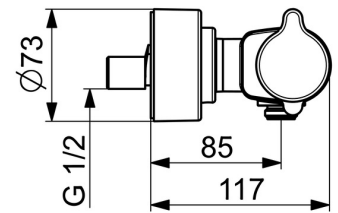
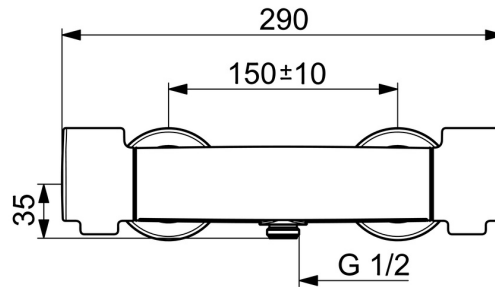
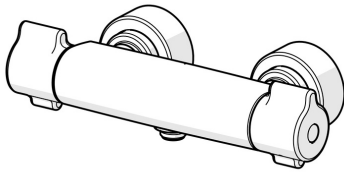


EAN: 4057304013430
static.hansa.com/08806200



- Soluzioni doccia
- Health & Care
- Termostatico
- Montaggio a parete
- Cromo
- Manopola di regolazione temperatura, Manopola di regolazione portata, Funzioni Eco per il flusso d'acqua
- Limitatore di temperatura regolabile, Blocco di sicurezza anticottature a 38 °C, THERMO COOL. Maggiore sicurezza grazie al riscaldamento minimo del corpo del miscelatore
- Vitone ceramico, Regolazione termostatica della temperatura, Valvola/e di non ritorno, Filtro/i anti-impurità
- Raccordi a S eccentrici, Placca/Placche, Valvola di arresto, Silenziatore, Rosone con tripla guarnizione
- Ottone DZR, Condotti acqua senza rivestimento in nichel, Disinfezione termica secondo DVGW W 551



Dati tecnici

Caratteristiche flusso

Portata 3 bar

15.6 l/min

Caratteristiche tecniche

Fornitura di acqua calda

max. +80°C

Pressione di esercizio

1-10 bar

Misura della connessione

G1/2

Profondità di installazione

CC150± 10 mm

Backflow prevention (EN1717)

EB

Materiale

Ottone

Norme

Standard EN

EN 1111

Classe di rumorosità

I (ISO 3822)

Classe di rumorosità 0,2 l/s

I (ISO 3822)

Certificati/Dichiarazioni

DVGW

NW-6509CR0103

ABP

PA-IX 29962/IB

EPD

S-P-06397

Sostenibilità

EPD module A1 (kg CO2 eq.)

12,55

EPD module A2 (kg CO2 eq.)

0,59

EPD module A3 (kg CO2 eq.)

1,45

EPD module A1-A3 (kg CO2 eq.)

14,57

EPD module A4 (kg CO2 eq.)

0,52

EPD module B7 (kg CO2 eq.)

2743,00

EPD module C2 (kg CO2 eq.)

0,03

EPD module C3 (kg CO2 eq.)

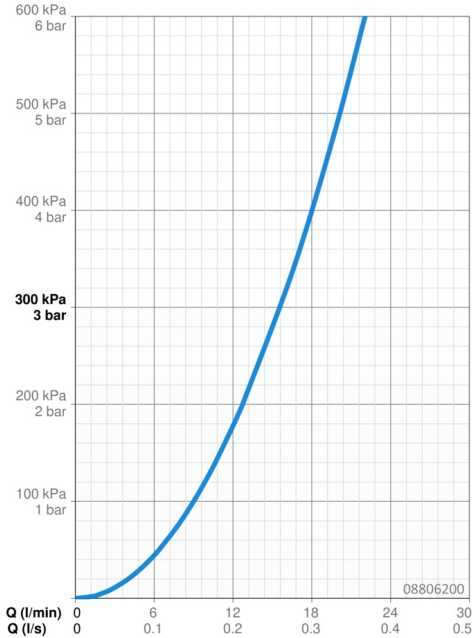
0,03

EPD module C4 (kg CO2 eq.)

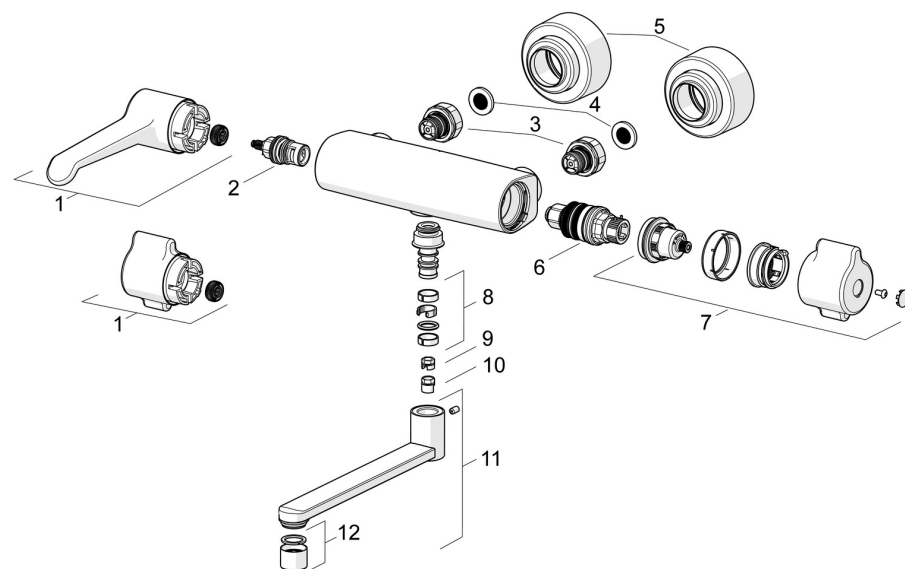
1,04

EPD module D (kg CO2 eq.)

-9,25



Parti di ricambio



SP08806202

| | Nome | Codice |
|----|--|----------|
| 01 | Manopola di apertura, L=150 mm Cromo | 1004311V |
| 01 | Manopola di apertura Cromo | 1006423V |
| 02 | Vitone, G1/2 | 59914207 |
| 03 | Combinare | 59914472 |
| 04 | Guarnizione di filtro, G3/4 | 59911076 |
| 05 | Piastra Cromo | 1006473V |
| 06 | Cartuccia termostatica, 3.4 | 59914114 |
| 07 | Maniglia per regolazione della temperatura Cromo | 1006058V |
| 08 | Kit guarnizioni per bocca Cromo | 59914720 |
| 09 | Pezzi di bloccaggio, 120° | 59914728 |
| 10 | Vite per bloccaggio bocca, 60° / 0° | 59914264 |
| 11 | Bocca, L=200 Cromo | 59914659 |
| 12 | Areatore, M22x1 STD PL HC A Laminar Cromo | 59914732 |