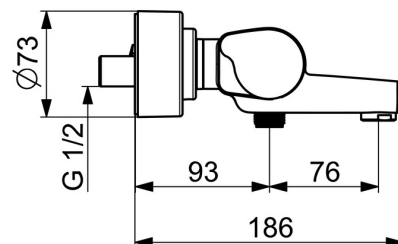
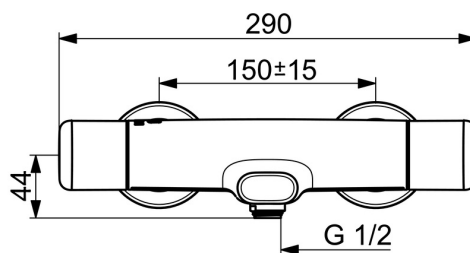
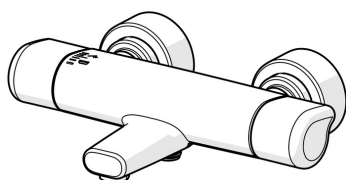


EAN: 4057304013454  
[static.hansa.com/08717100](https://static.hansa.com/08717100)



- Vasca & doccia
- Health & Care
- Termostatico
- Montaggio a parete
- Cromo
- Bocca fissa
- Rompigetto Standard
- Manopola di regolazione temperatura, Manopola di regolazione portata, Funzioni Eco per il flusso d'acqua
- Deviatore a rotazione, Deviatore integrato / Regolazione portata
- Limitatore di temperatura regolabile, Blocco di sicurezza antiscottature a 38 °C, THERMO COOL. Maggiore sicurezza grazie al riscaldamento minimo del corpo del miscelatore
- Vitone ceramico, Regolazione termostatica della temperatura, Valvola/e di non ritorno, Filtro/i anti-impurità
- Raccordi a S eccentrici, Placca/Placche, Rosone con tripla guarnizione
- Ottone DZR



Dati tecnici

Caratteristiche flusso

Portata 3 bar

24.2 / 15.0 l/min

Caratteristiche tecniche

Fornitura di acqua calda

max. +80°C

Pressione di esercizio

1-10 bar

Misura della connessione

G1/2

Profondità di installazione

CC150± 15 mm

Projection

168 mm

Backflow prevention (EN1717)

EB

Materiale

Ottone

Norme

Standard EN

EN 1111

Classe di rumorosità

II (ISO 3822)

Certificati/Dichiarazioni

DVGW

NW-6509CR0103

ABP

PA-IX 29961/IIOB

EPD

S-P-06397

Sostenibilità

EPD module A1 (kg CO2 eq.)

11,19

EPD module A2 (kg CO2 eq.)

0,52

EPD module A3 (kg CO2 eq.)

1,29

EPD module A1-A3 (kg CO2 eq.)

12,99

EPD module A4 (kg CO2 eq.)

0,46

EPD module B7 (kg CO2 eq.)

2637,50

EPD module C2 (kg CO2 eq.)

0,02

EPD module C3 (kg CO2 eq.)

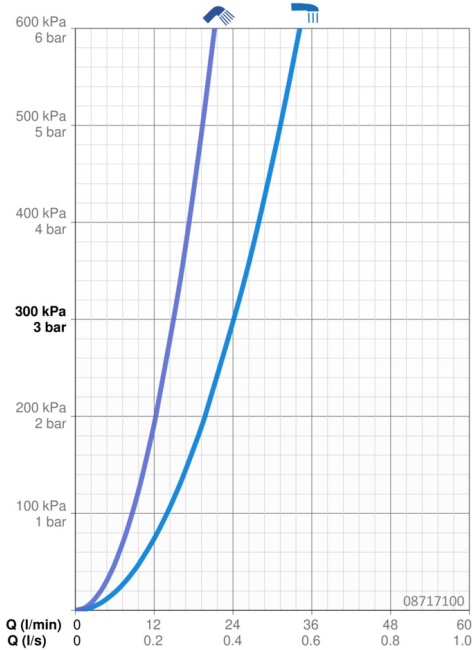
0,02

EPD module C4 (kg CO2 eq.)

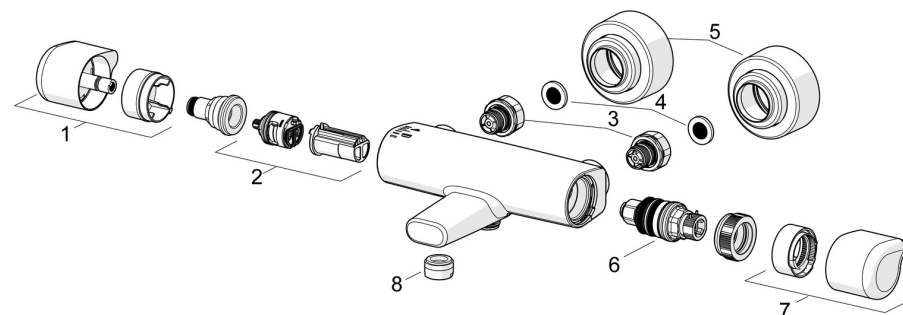
0,92

EPD module D (kg CO2 eq.)

-8,25



## Parti di ricambio



### SP08717100

	Nome	Codice
01	Manopola di apertura Cromo	1006584V
02	Deviatore/Cartuccia	59914116
03	Combinare	59914472
04	Guarnizione di filtro, G3/4	59911076
05	Piastra Cromo	1006473V
06	Cartuccia termostatica, 3.4	59914114
07	Maniglia per regolazione della temperatura Cromo	1005875V
08	Aeratore, M24x1 A, low pressure Cromo	59902692