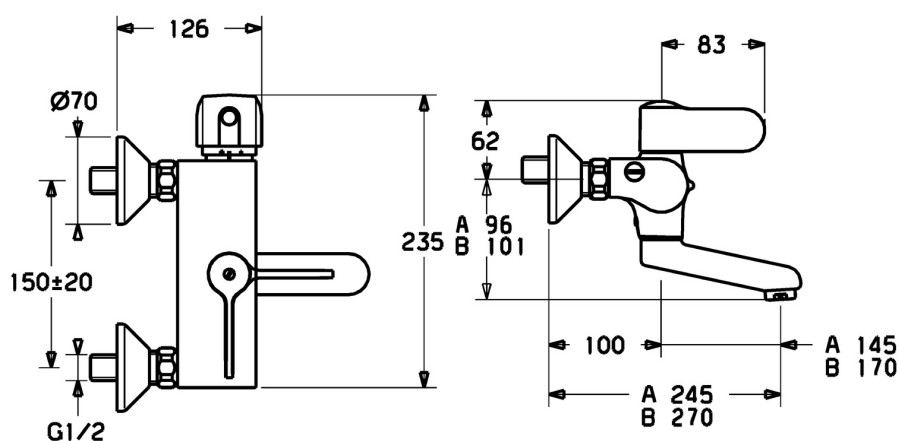
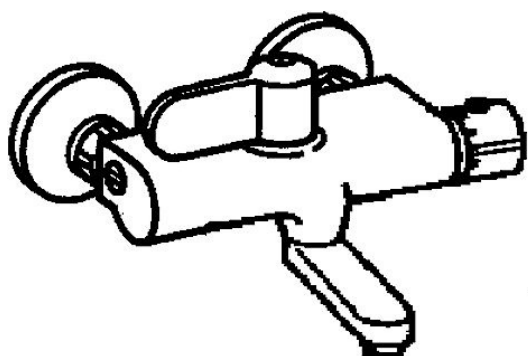


EAN: 4015474257528  
[static.hansa.com/08382212](https://static.hansa.com/08382212)



- Health & Care
- Termostatico
- Montaggio a parete
- Cromo
- Bocca orientabile, Bloccabile in posizione centrale, Costruzione a fusione
- Rompigetto Standard
- Manopola di regolazione temperatura, Manopola di regolazione portata, Leva di sicurezza
- Limitatore di temperatura, Limitatore di temperatura regolabile, Blocco di sicurezza antiscottature a 38 °C
- Vitone ceramico, Regolazione termostatica della temperatura, Valvola/e di non ritorno, Filtro/i anti-impurità
- Raccordi a S eccentrici, Valvola di arresto
- Ottone DZR, Condotti acqua senza rivestimento in nichel, Disinfezione termica secondo DVGW W 551



Dati tecnici

Caratteristiche flusso

Portata 3 bar

12.0 l/min

Caratteristiche tecniche

Misura DN (dimensione nominale)

DN15

Fornitura di acqua calda

max. +80°C

Pressione di esercizio

1-10 bar

Misura della connessione

G1/2

Profondità di installazione

cc150 ± 20 mm

Projection

245 mm

Backflow prevention (EN1717)

AA

Materiale

Ottone

Norme

Standard EN

EN 1111

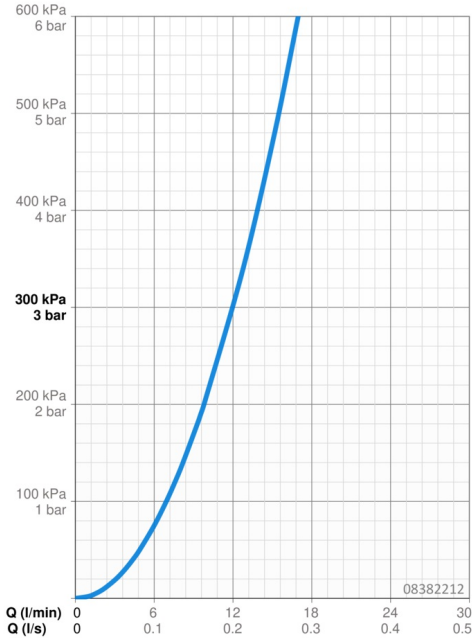
Classe di rumorosità

I (ISO 3822)

Certificati/Dichiarazioni

ABP

PA-IX 10126/IA



Parti di ricambio

SP08382212

	Nome	Codice
1.1	Dado di collegamento, G3/4, AF30	59902230
1.2	Nipplo	59911075
1.3	Guarnizione di filtro, G3/4	59911076
2	Eccentrici con valvola di stop e rosette, G1/2xG3/4 Cromo	59902034
2.1	Piastra Cromo	59904796
3	Leva Cromo	59912712
3.1	Screw, M4x12	59912714
4	Vitone , G1/2	59913457
5	Maniglia per regolazione della temperatura, (2011-), disinfektion Cromo	59913869
5.1	Temperature adjustment limiter	59911660
5.2	Screw, M6x9.5	59901609
5.3	Spinotto Cromo	59911840
6	Cartuccia termostatica	59911525
6.1	O-ring, d 26x2	59911081
6.2	Dado di fissaggio, M34x1, SW32	59911082
7	Valvola antiriflusso	59905714
8	Bocca, L=96 Cromo	59910419
8	Bocca, L=145 Cromo	59911380
8	Bocca, L=145 (2019-) Cromo	59914768
8	Bocca, L=170 Cromo	59911183
8	Bocca, L=235 Cromo	59910417
8.1	O-ring, d 15x2.5	59910423
8.2	Pezzi di bloccaggio	59910422
8.3	Viti di fissaggio, M6x12, AF2.5	59904804
8.4	Set di manutenzione	59912230
9	Pezzi di bloccaggio	59910421
10	Aereatore, M24x1 STD HC A Cromo	59902366
10.1	Aereatore, M22/24 A	59902081
N.I.	Cartuccia termostatica, H/C reversed	59911527