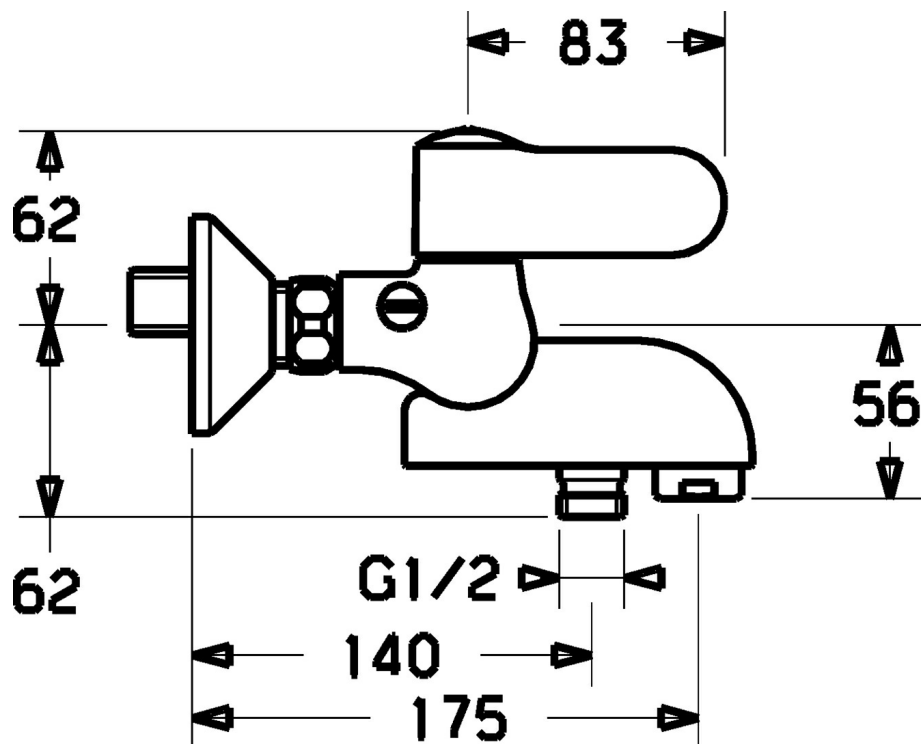


EAN: 4015474658622  
[static.hansa.com/08362202](https://static.hansa.com/08362202)



- Vasca & doccia
- Termostatico
- Montaggio a parete
- Cromo
- Manopola di regolazione temperatura
- Deviatore pull, Integrato nella bocca di erogazione
- Limitatore di temperatura, Blocco di sicurezza antiscottature a 38 °C
- Filtro/i anti-impurità, Valvola/e di non ritorno, Regolazione termostatica della temperatura
- sicurezza incorporata anti-riflusso per uso domestico (ai sensi DIN EN 1717)

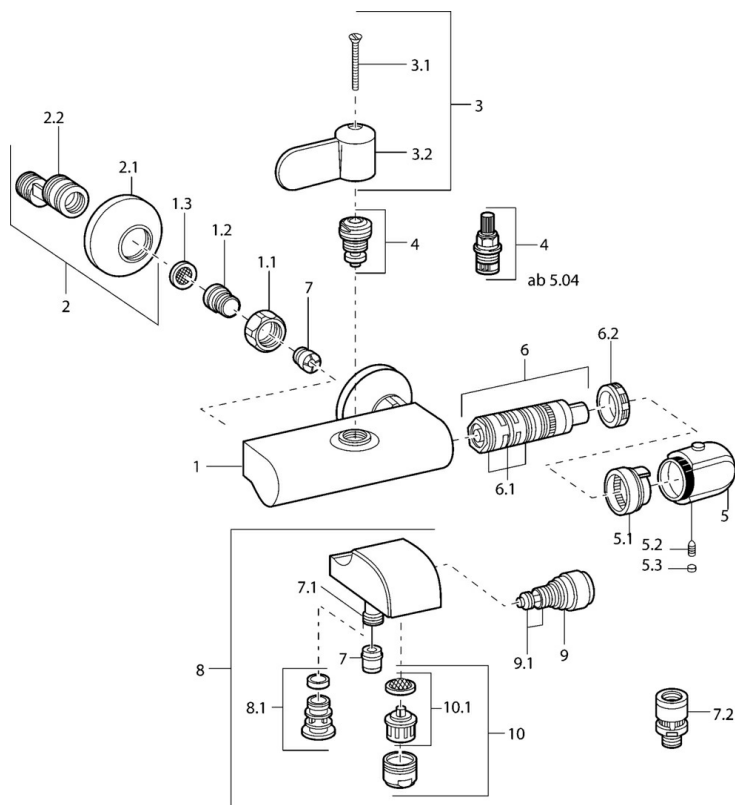


## Dati tecnici

### Caratteristiche tecniche

Fornitura di acqua calda	max. +80°C
Pressione di esercizio	0.5-10 bar
Backflow prevention (EN1717)	EB
Materiale	Ottone

## Parti di ricambio



### SP08362202

	Nome	Codice
1.1	Dado di collegamento, G3/4, AF30	59902230
1.2	Nipplo	59911075
1.3	Guarnizione di filtro, G3/4	59911076
2	Eccentrici con valvola di stop e rosette, G1/2xG3/4 Cromo	59902034
2.1	Piastra Cromo	59904796
3	Leva Cromo	59911382
3	Leva Cromo	59912712
3.1	Screw, M5x40	59911378
4	Vitone , G1/2, DN 15	59901530
4	Vitone , G1/2, 90°, (2004-)	59912626
5	Maniglia per regolazione della temperatura, 38° limited Cromo	59911726
5	Maniglia per regolazione della temperatura Cromo	59911830
5.1	Temperature adjustment limiter	59911660
5.2	Screw, M6x9.5	59901609
5.3	Spinotto Cromo	59911840
6	Cartuccia termostatica	59911525
6.1	O-ring, d 26x2	59911081
6.2	Dado di fissaggio, M34x1, SW32	59911082
7	Valvola antiriflusso	59905714
7.1	Accessione	59906277
7.3	Valvola antiriflusso, DN15	59911330
9	Deviatore Cromo	59910803
9.1	Kit di guarnizione	59904791
10	Aereatore, M28x1 C Cromo	59902088
10.1	Aereatore, M28x1 C Fuori produzione	59902089
N.I.	Cartuccia termostatica, H/C reversed	59911527
N.I.	Rebound pin	59912005