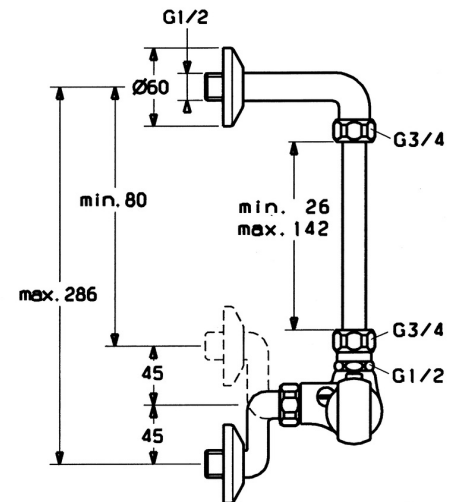
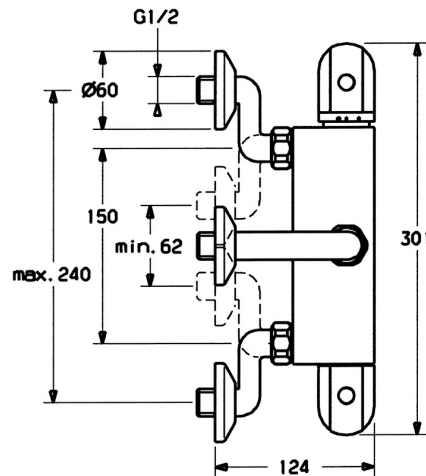
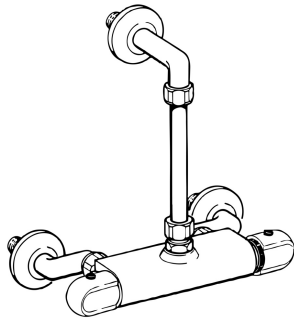


EAN: 4015474658615
static.hansa.com/08340302



- Health & Care
- Termostatico
- Montaggio a parete
- Cromo
- Manopola di regolazione temperatura, Manopola di regolazione portata
- Limitatore di temperatura, Blocco di sicurezza anticottature a 38 °C
- Regolazione termostatica della temperatura, Vitone ceramico, Filtro/i anti-impurità, Valvola/e di non ritorno
- Raccordi a S eccentrici
- Ottone DZR, Condotti acqua senza rivestimento in nichel, Disinfezione termica secondo DVGW W 551



Dati tecnici

Caratteristiche flusso

Portata 3 bar

21.0 l/min

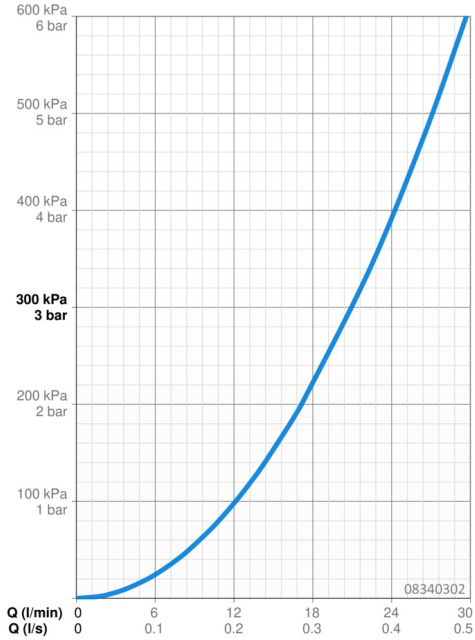
Caratteristiche tecniche

| | |
|---------------------------------|---------------|
| Misura DN (dimensione nominale) | DN15 |
| Fornitura di acqua calda | max. +80°C |
| Pressione di esercizio | 1-10 bar |
| Misura della connessione | G1/2 |
| Profondità di installazione | cc150 ± 90 mm |
| Projection | 124 mm |
| Backflow prevention (EN1717) | EB |
| Materiale | Ottone |

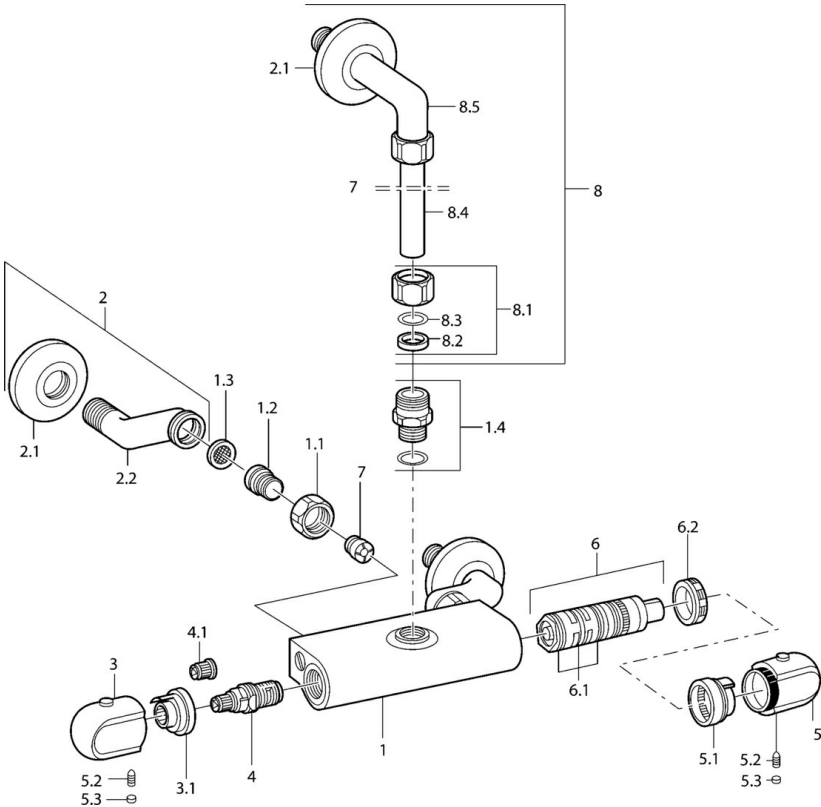
Norme

Standard EN

EN 1111



Parti di ricambio



SP08340302

| | Nome | Codice |
|------|---|----------|
| 1.1 | Dado di collegamento, G3/4, AF30 | 59902230 |
| 1.2 | Nipplo | 59911075 |
| 1.3 | Guarnizione di filtro, G3/4 | 59911076 |
| 1.4 | Nipplo di collegamento Fuori produzione | 59901650 |
| 2 | Eccentrico Cromo | 59902036 |
| 3 | Manopola di apertura Cromo | 59911656 |
| 3.1 | Anello di regolazione | 59911661 |
| 4 | Vitone , G1/2, 180° | 59911103 |
| 4.1 | Adapter Bianco | 59910235 |
| 5 | Maniglia per regolazione della temperatura, 38° limited Cromo | 59911726 |
| 5 | Maniglia per regolazione della temperatura Cromo | 59911830 |
| 5.1 | Temperature adjustment limiter | 59911660 |
| 5.2 | Screw, M6x9.5 | 59901609 |
| 5.3 | Spinotto Cromo | 59911840 |
| 6 | Cartuccia termostatica | 59911525 |
| 6.1 | O-ring, d 26x2 | 59911081 |
| 6.2 | Dado di fissaggio, M34x1, SW32 | 59911082 |
| 7 | Valvola antiriflusso | 59905714 |
| 8 | Tubo di accoppiamento | 59901431 |
| 8.1 | Lock nut Fuori produzione | 59905857 |
| 8.5 | Raccordo a gomito Fuori produzione | 59905587 |
| N.I. | Cartuccia termostatica, H/C reversed | 59911527 |