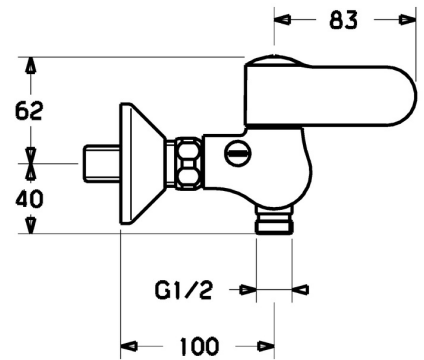
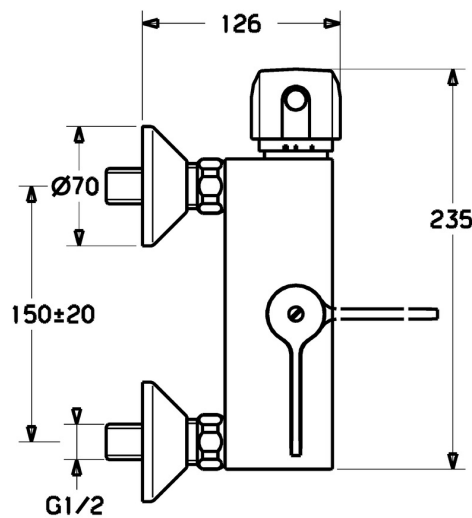
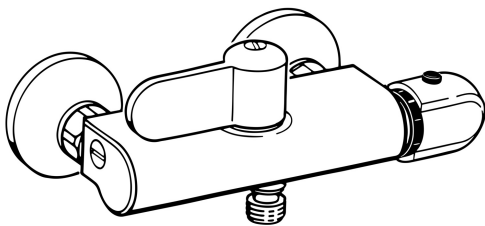


EAN: 4015474658585
static.hansa.com/08240202



- Health & Care
- Termostatico
- Montaggio a parete
- Cromo
- Manopola di regolazione temperatura, Manopola di regolazione portata, Leva di sicurezza
- Limitatore di temperatura regolabile, Blocco di sicurezza antiscottature a 38 °C
- Regolazione termostatica della temperatura, Filtro/i anti-impurità, Valvola/e di non ritorno
- Raccordi a S eccentrici, Valvola di arresto
- Ottone DZR, Condotti acqua senza rivestimento in nichel, Disinfezione termica secondo DVGW W 551
- sicurezza incorporata anti-riflusso per uso domestico (ai sensi DIN EN 1717)



Dati tecnici

Caratteristiche flusso

Portata 3 bar

21.0 l/min

Caratteristiche tecniche

Misura DN (dimensione nominale)

DN15

Fornitura di acqua calda

max. +80°C

Pressione di esercizio

1-10 bar

Misura della connessione

G1/2

Profondità di installazione

cc150 ± 20 mm

Backflow prevention (EN1717)

EB

Materiale

Ottone

Norme

Standard EN

EN 1111

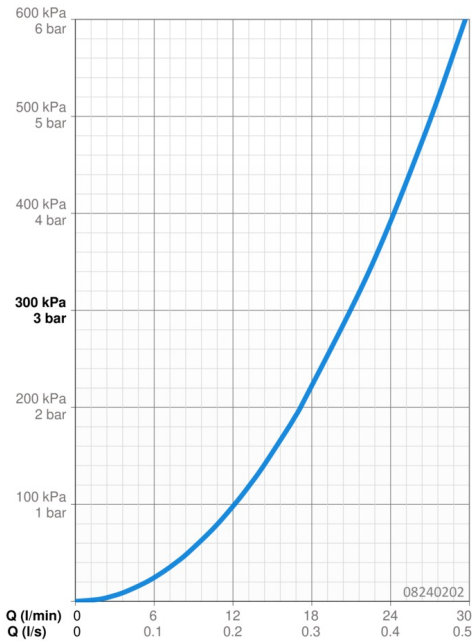
Classe di rumorosità

I (ISO 3822)

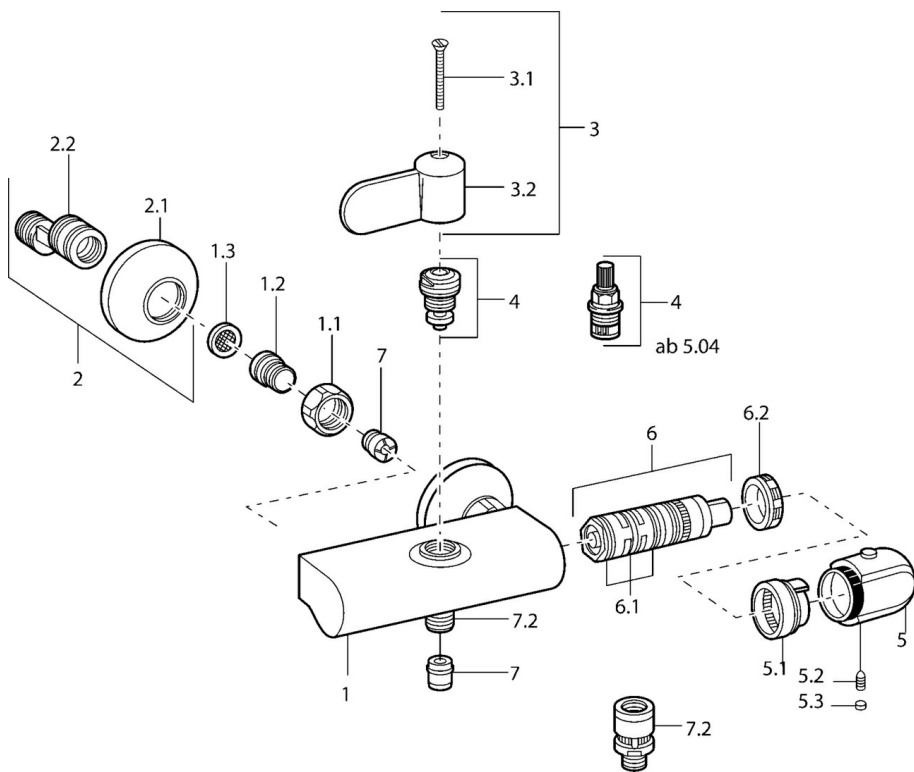
Certificati/Dichiarazioni

ABP

PA-IX 10127/IA



Parti di ricambio



SP08240202

	Nome	Codice
1.1	Dado di collegamento, G3/4, AF30	59902230
1.2	Nipplo	59911075
1.3	Guarnizione di filtro, G3/4	59911076
2	Eccentrici con valvola di stop e rosette, G1/2xG3/4 Cromo	59902034
2.1	Piastra Cromo	59904796
3	Leva Cromo	59911382
3	Leva Cromo	59912712
3.1	Screw, M5x40	59911378
3.1	Screw, M4x12	59912714
4	Vitone , G1/2, DN 15	59901530
4	Vitone , G1/2, 90°, (2004-)	59912626
5	Maniglia per regolazione della temperatura, 38° limited Cromo	59911726
5	Maniglia per regolazione della temperatura Cromo	59911830
5.1	Temperature adjustment limiter	59911660
5.2	Screw, M6x9.5	59901609
5.3	Spinotto Cromo	59911840
6	Cartuccia termostatica	59911525
6.1	O-ring, d 26x2	59911081
6.2	Dado di fissaggio, M34x1, SW32	59911082
7	Valvola antiriflusso	59905714
7.2	Capezzolo filetto, G1/2xM18x1	59911384
7.3	Valvola antiriflusso, DN15	59911330
N.I.	Cartuccia termostatica, H/C reversed	59911527
N.I.	Maniglia per regolazione della temperatura, (2011-), disinfektion Cromo	59913869
N.I.	Rebound pin	59912005