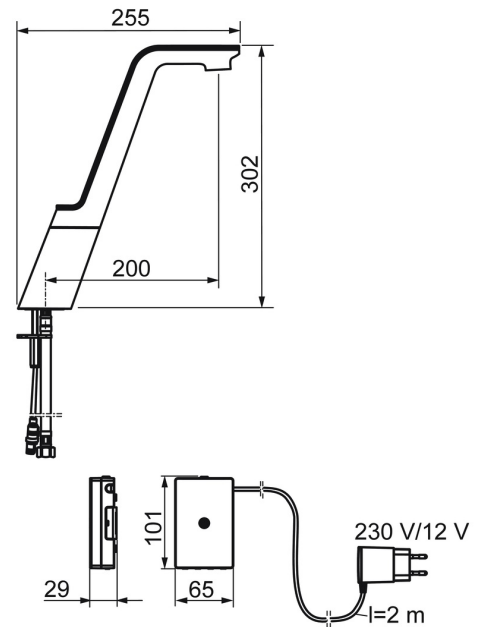
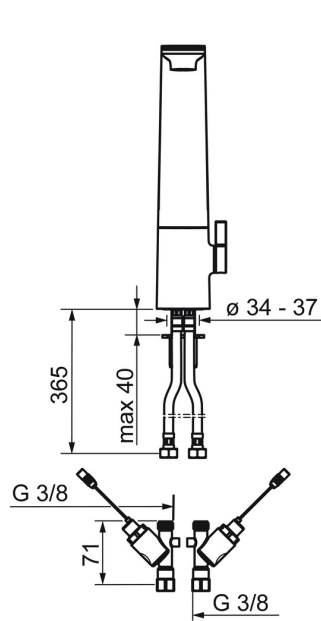
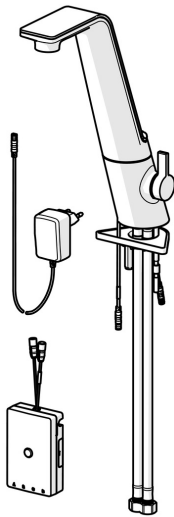


EAN: 4015470030422  
[static.hansa.com/07762203](http://static.hansa.com/07762203)



- Cucina
- Tiptronic, Trasformatore a spina
- Montaggio d'appoggio
- Cromo/Bianco
- Bocca orientabile, Opzione di limitazione del raggio di rotazione
- Rompigetto integrato, Rompigetto Standard
- Manopola di regolazione temperatura, Manopola di regolazione portata
- Valvola di miscelazione manuale
- Valvola elettromagnetica, Elemento di controllo, Indicatori luminosi
- Collegamento con flessibili
- impostazioni del software regolabili (con chiave magnetica)



Dati tecnici

Caratteristiche flusso

Portata 3 bar8.4 l/min

Caratteristiche tecniche

Misura DN (dimensione nominale)DN15  
Fornitura di acqua calda  
Pressione di esercizio1-10 bar  
Misura della connessioneG3/8  
Projection200 mm

Impostazioni software

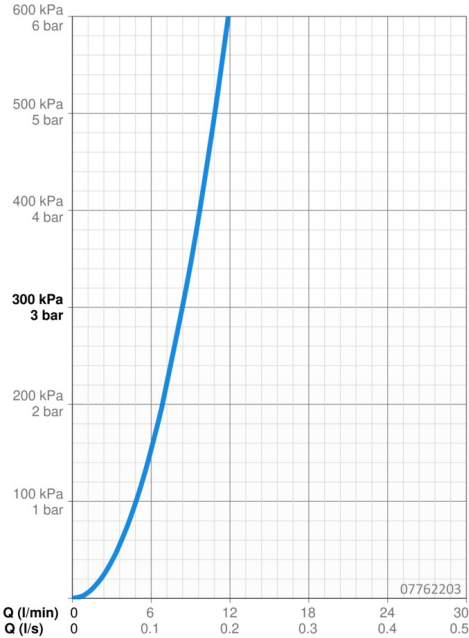
Scarico automaticooff (off/12/24/48/72 h)  
Periodo di scarico automatico30 s (10-600 s)  
Periodo di scorrimento max.6 s (4-60 s) / 60 s (30-600 s)

Caratteristiche elettroniche

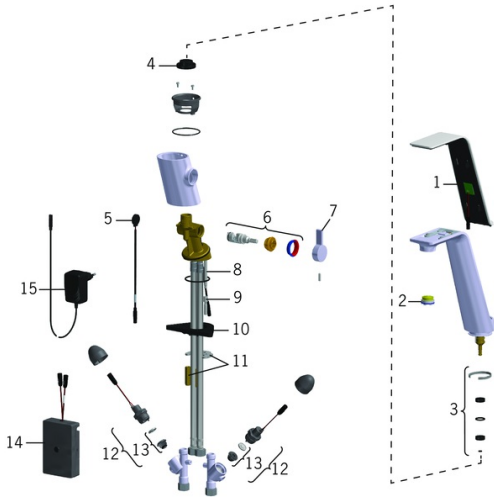
Collegamento elettrico230 / 12 V

Norme

Direttiva EUC € Low Voltage Directive 2014/35/EU , EMC Directive 2014/30/EU , RoHS Directive 2011/65/EU  
Standard ENEN 15091, ETSI EN 301 489-1 V1.9.2 , ETSI EN 300 328 v2.2.2 , EN 61000-6-1:2007 , EN 61000-6-3:2007+A1:2011+AC:2012 , EN 60335-1:2012+A11+A13+A1+A14+A2+A15:2021, Part 19.11.4  
Classe di rumorositàI (ISO 3822) Oras lab.  
Classe di protezioneIP 44



Parti di ricambio



SP07762203

	Nome	Codice
01	Cover full	59914446
02	Aeratore e chiave, M24x1 STD CC S	59914143
03	Bearing kit for spout Fuori produzione	59914447
04	Vite per bloccaggio bocca Fuori produzione	59914448
05	Involucro elettronico	59914449
06	Temperature adjustment spindle	59914450
07	Leva Fuori produzione	59914451
08	Viti di fissaggio, M6x65 Fuori produzione	59914259
09	Kit viti per prolunga, M6 Fuori produzione	59914175
10	Base per fissaggio	59910008
11	Set di fissaggio	59914132
12	Valvola magnetica, 3 V	59914338
13	Membrana per valvola magnetica	1006500V
13	Membrana Fuori produzione	59914126
14	Unità di comando	59914452
15	Alimentazione elettrica, 230/12 V, 500 mA	64490100