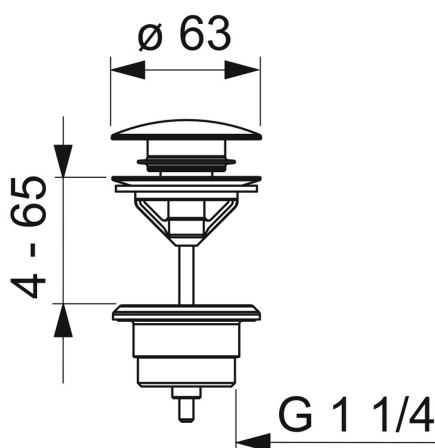
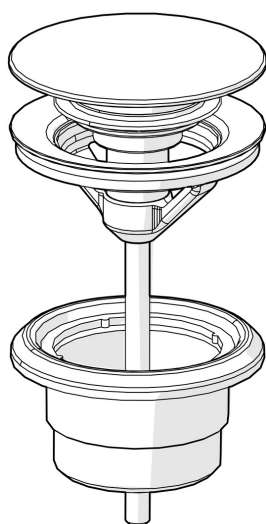


EAN: 4057304014994
static.hansa.com/0764010033

HANSA piletta pop-up; per chiusura G 1 1/4, per lavabo standard; azionato a pressione; (Push/Push); senza astina



- Lavabo
- Accessori
- Nero opaco
- Piletta di scarico push



Dati tecnici

Caratteristiche tecniche

Misura della connessione

G1 1/4

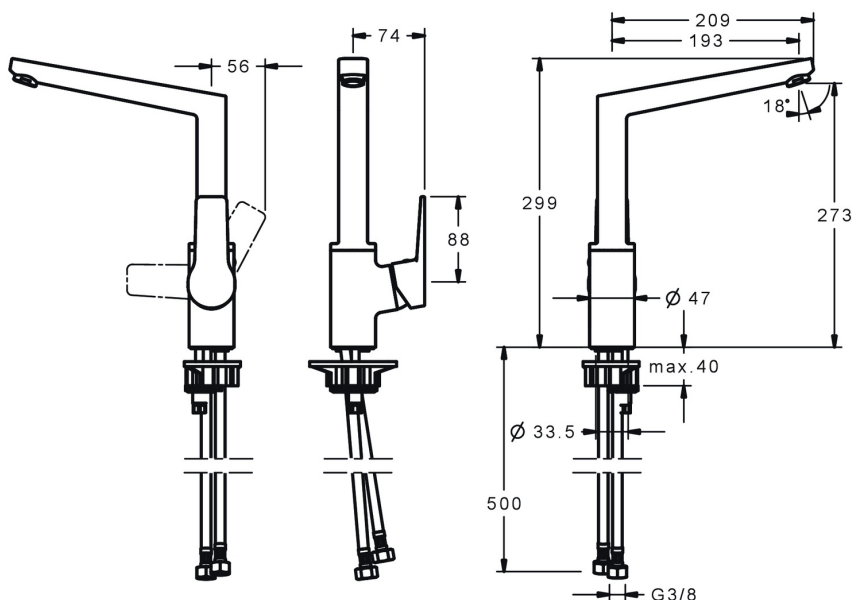
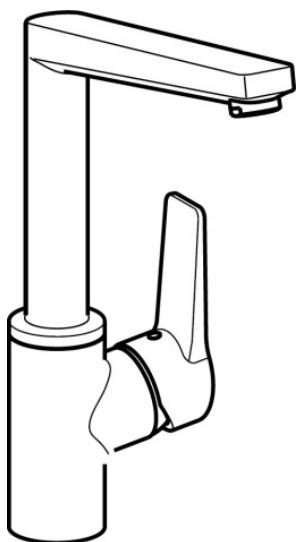
Materiale

Ottone

EAN: 4057304014390
static.hansa.com/0920220333



- Cucina
- Leva laterale
- Montaggio d'appoggio
- Nero opaco
- Bocca orientabile, Costruzione a fusione
- Rompigetto Standard
- Leva con simbolo F+C, Leva/Manopola monocomando
- Limitatore di temperatura, Limitatore di temperatura regolabile
- Cartuccia a dischi ceramici $\varnothing 35\text{mm}$
- Collegamento con flessibili
- Ottone DZR, Corpo interno in ottone a basso contenuto di piombo < 0,3 %, Condotti acqua senza rivestimento in nichel



Dati tecnici

Caratteristiche flusso

Portata 3 bar	12.0 l/min
Perdita di pressione con portata (0,2 l/s)	3 bar

Caratteristiche tecniche

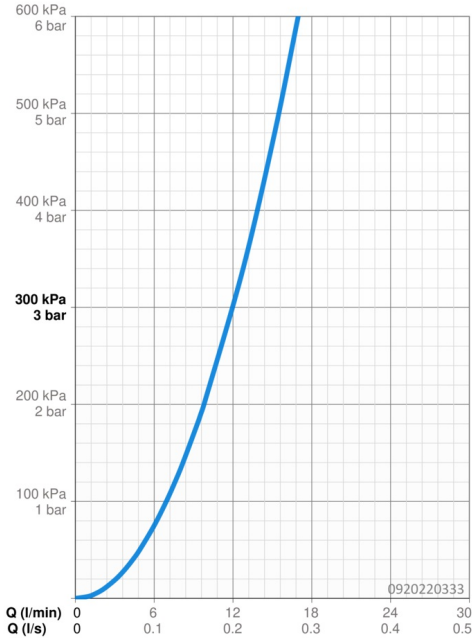
Misura DN (dimensione nominale)	DN15
Fornitura di acqua calda	max. +80°C
Pressione di esercizio	0.5-10 bar
Misura della connessione	G3/8
Projection	193 mm
Backflow prevention (EN1717)	AA
Materiale	Ottone

Norme

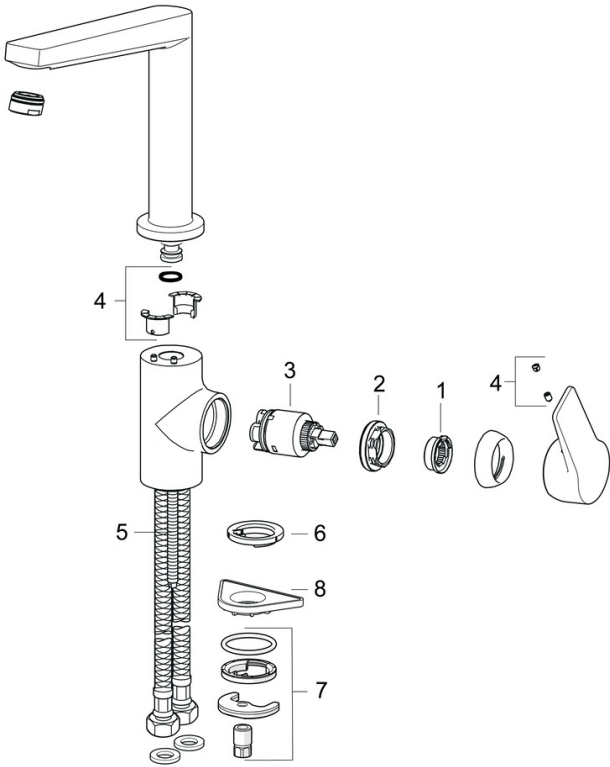
Standard EN	EN 817
Classe di rumorosità	I (ISO 3822)

Certificati/Dichiarazioni

DVGW	NW-6506CQ0410
ABP	P-IX 38406/IZ
Dichiarazione di conformità	DoC



Parti di ricambio



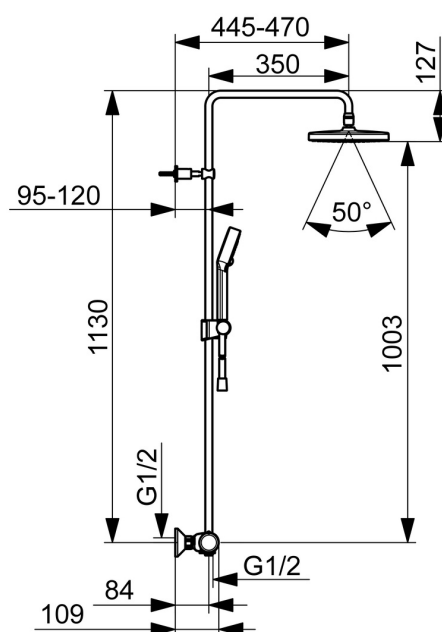
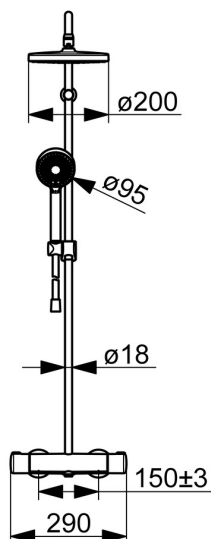
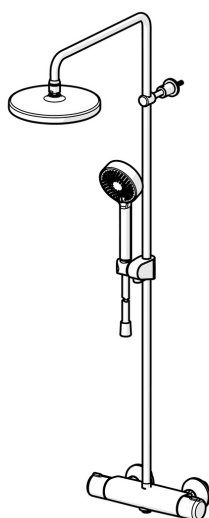
SP0920220333

	Nome	Codice
01	Temperature adjustment limiter	59912325
02	Dado di fissaggio, M40x1	1003409V
03	Cartuccia, 3.5 Classic	59913075
04	Kit di guarnizione	59911884
05	Viti di fissaggio, M8x1, L=140	59912474
06	Rondella	59914591
07	Set di fissaggio	59910749
08	Base per fissaggio	59910008

EAN: 4057304015861
static.hansa.com/4435013033



- Soluzioni doccia
- Termostatico
- Montaggio a parete
- Nero opaco
- Manopola di regolazione temperatura, Manopola di regolazione portata, Funzioni Eco per il flusso d'acqua, Leva di sicurezza
- Deviatore a rotazione, Deviatore integrato / Regolazione portata
- Doccetta a mano, Asta doccia, Soffione doccia, Supporto regolabile dell'asta doccia, Flessibile doccia (1750 mm), Punti di fissaggio variabili, Snodo sferico, Tecnologia di protezione anticalcare
- Normale - Getto d'acqua uniforme e morbido, Rinfrescante - Forte getto d'acqua, attiva e rinfresca il corpo, Rilassante - Getto d'acqua morbido, piacevole per tutto il corpo
- Blocco di sicurezza anticottature a 38 °C, THERMO COOL. Maggiore sicurezza grazie al riscaldamento minimo del corpo del miscelatore
- Vitone ceramico, Regolazione termostatica della temperatura, Valvola/e di non ritorno, Filtro/i anti-impurità
- Raccordi a S eccentrici, Filettatura esterna, Placca/Placche, Silenziatore
- Tubo accorciabile
- 3 getti



Dati tecnici

Caratteristiche flusso

Portata 3 bar (con limitatore di flusso)	16.8 / 15.6 l/min
Perdita di pressione con portata (0,2 l/s)	1.8 bar

Caratteristiche tecniche

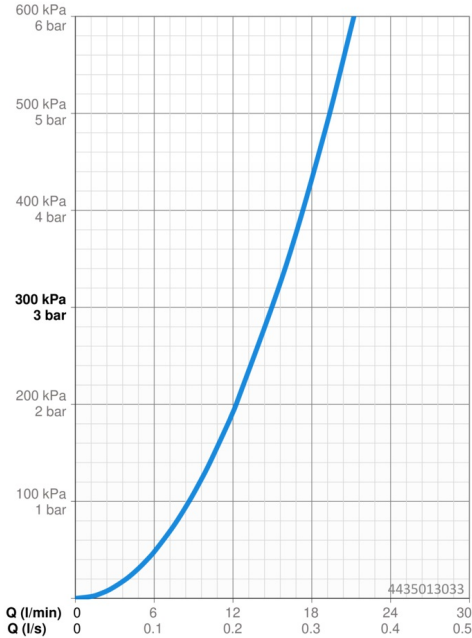
Misura DN (dimensione nominale)	DN15
Fornitura di acqua calda	max. +65°C
Pressione di esercizio	1-10 bar
Misura della connessione	G1/2
Profondità di installazione	CC150± 15 mm
Projection	445 - 470 mm
Backflow prevention (EN1717)	EB
Materiale	Ottone

Norme

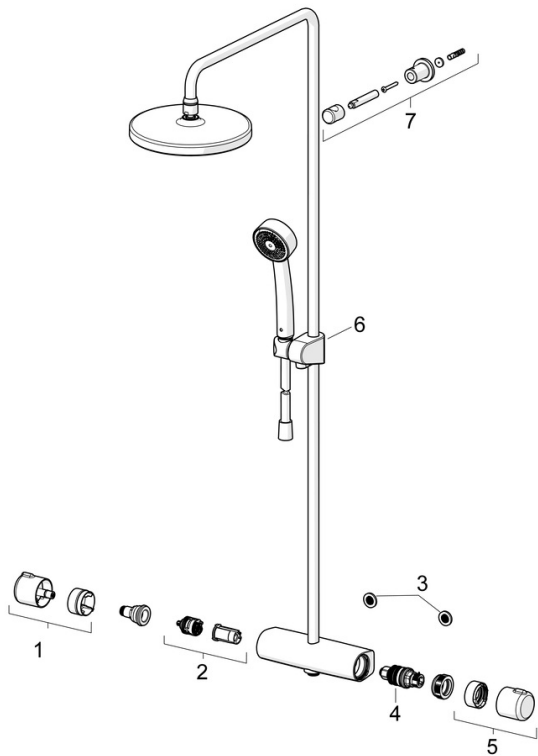
Standard EN	EN 1111, EN 1112, EN 1113
Classe di rumorosità	I (ISO 3822)

Certificati/Dichiarazioni

ABP	P-IX 29855/IAS
ACS	20 ACC LY 145
Dichiarazione di conformità	DoC



Parti di ricambio



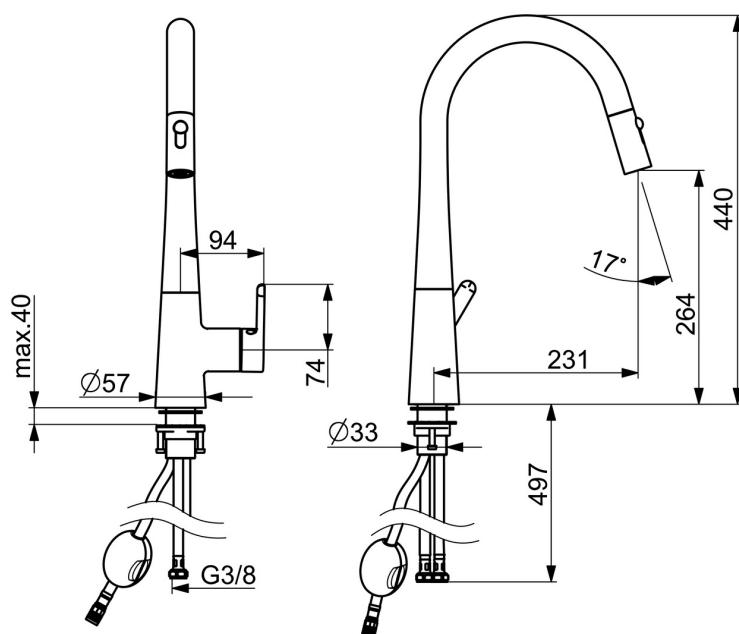
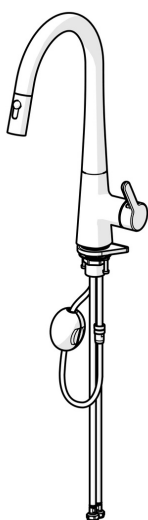
SP4435013033

	Nome	Codice
01	Manopola di apertura Nero opaco	1008616V-33
02	Deviatore/Cartuccia	59914116
03	Guarnizione di filtro, G3/4	59911076
04	Cartuccia termostatica, 3,4	59914114
05	Maniglia per regolazione della temperatura Nero opaco	1008607V-33
06	Cursori per asta doccia Nero opaco	1002442V-33
07	Shower pipe holder Nero opaco	1001314V-33

EAN: 4057304020186
static.hansa.com/5136228333



- Cucina
- Leva laterale
- Montaggio d'appoggio
- Nero opaco
- Bocca orientabile, Bocca estraibile, Opzione di limitazione del raggio di rotazione
- Leva/Manopola monocomando, Leva con simbolo F+C
- Limitatore di temperatura
- Cartuccia a dischi ceramici $\varnothing 40\text{mm}$
- Collegamento con flessibili
- 2 getti



Dati tecnici

Caratteristiche flusso

Portata 3 bar	9.6 l/min
Perdita di pressione con portata (0,2 l/s)	3 bar

Caratteristiche tecniche

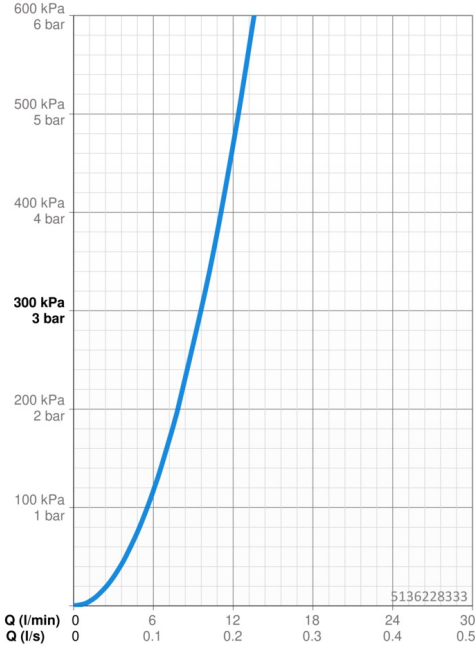
Misura DN (dimensione nominale)	DN15
Fornitura di acqua calda	max. +70° C
Pressione di esercizio	0.5-10 bar
Misura della connessione	G3/8
Projection	231 mm
Backflow prevention (EN1717)	EB
Materiale	Ottone

Norme

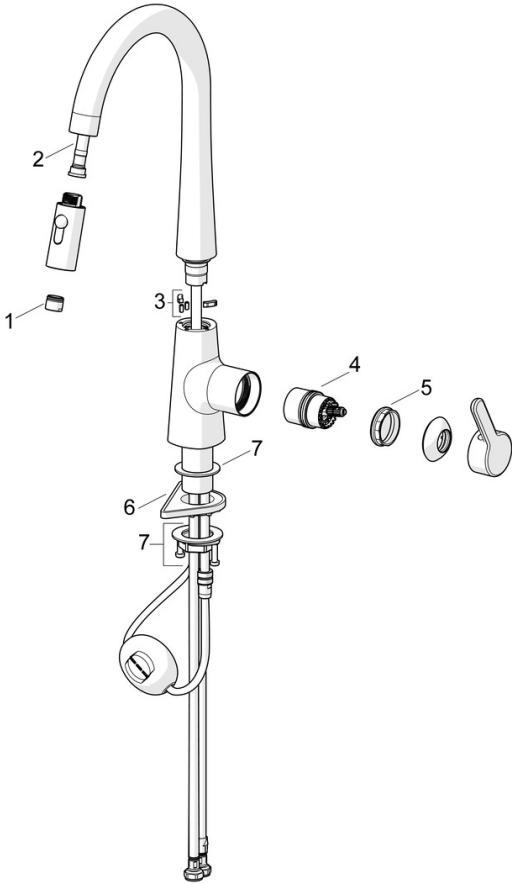
Standard EN	EN 817
Classe di rumorosità	I (ISO 3822)

Certificati/Dichiarazioni

Dichiarazione di conformità	DoC
-----------------------------	-----



Parti di ricambio



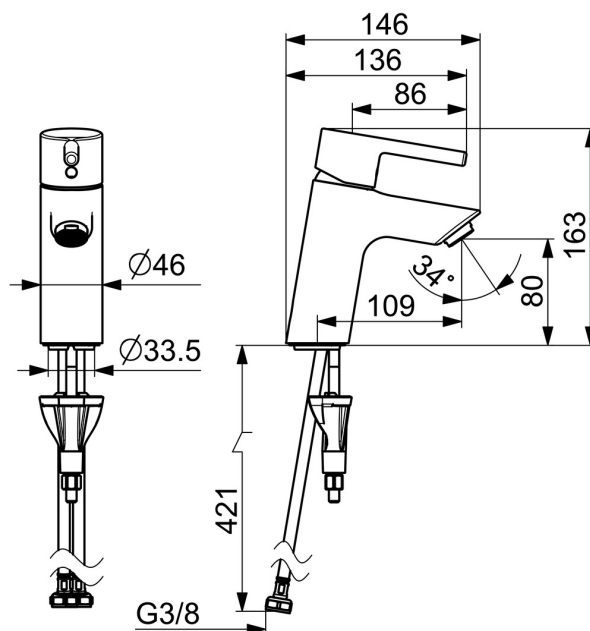
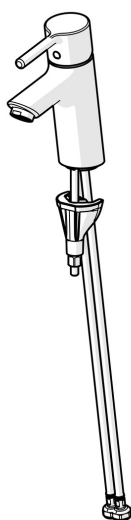
SP51362283CLR

	Nome	Codice
01	Aereatore	59914583
02	Tubo flessibile, L=1500, G1/2-M14x1	59914690
03	Vite per bloccaggio bocca, 60° /0° Fuori produzione	59914281
04	Cartuccia	59914665
05	Dado di fissaggio, M42x1.5, SW 38	59914128
06	Base per fissaggio	59910008
07	Set di fissaggio	59913371

EAN: 4057304020247
static.hansa.com/5242226733



- Lavabo
- Monocomando
- Montaggio d'appoggio
- Nero opaco
- Bocca fissa
- PCA® portata costante indipendentemente dalle variazioni di pressione
- Leva/Manopola monocomando, Leva pin, Leva con simbolo F+C
- Limitatore di temperatura
- Cartuccia a dischi ceramici $\varnothing 30\text{mm}$
- Collegamento con flessibili
- Ottone DZR, Installazione 3S
- Senza piletta di scarico



Dati tecnici

Caratteristiche flusso

Portata 3 bar (con limitatore di flusso)

6.0 l/min

Caratteristiche tecniche

Fornitura di acqua calda

max. +70°C

Pressione di esercizio

0.5-10 bar

Misura della connessione

G3/8

Projection

109 mm

Backflow prevention (EN1717)

AA

Materiale

Ottone

Norme

Standard EN

EN 817

Classe di rumorosità

I (ISO 3822)

Certificati/Dichiarazioni

Dichiarazione di conformità

DoC

EPD

S-P-06391

Sostenibilità

EPD module A1 (kg CO2 eq.)

6,33

EPD module A2 (kg CO2 eq.)

0,30

EPD module A3 (kg CO2 eq.)

0,60

EPD module A1-A3 (kg CO2 eq.)

7,24

EPD module A4 (kg CO2 eq.)

0,20

EPD module B7 (kg CO2 eq.)

1854,00

EPD module C2 (kg CO2 eq.)

0,01

EPD module C3 (kg CO2 eq.)

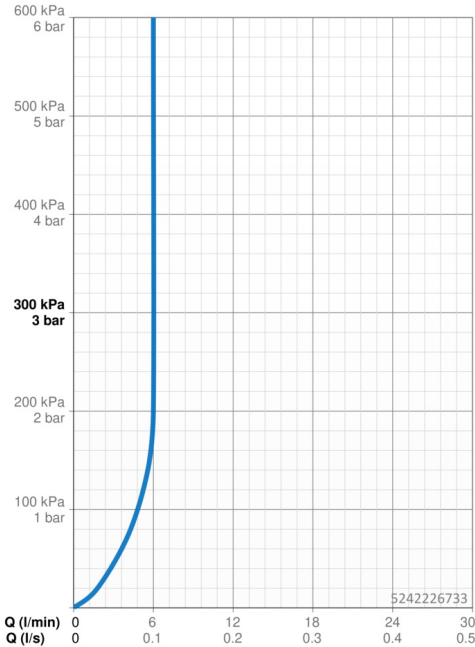
0,01

EPD module C4 (kg CO2 eq.)

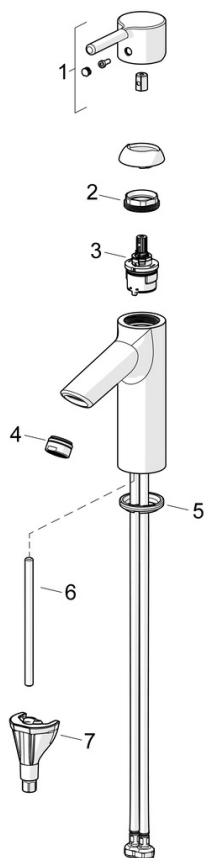
0,05

EPD module D (kg CO2 eq.)

-5,15



Parti di ricambio



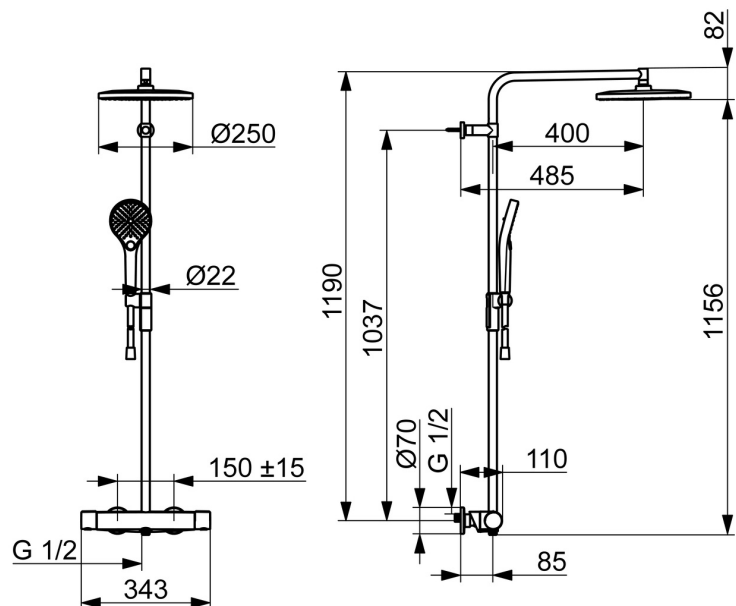
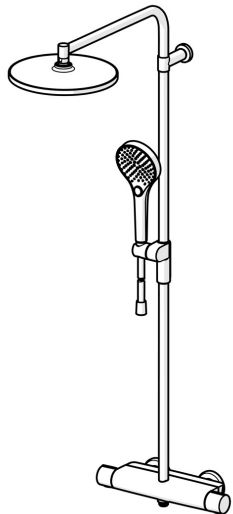
SP5237226733

	Nome	Codice
01	Leva Nero opaco	1015000V-33
02	Dado di fissaggio, M34x1.5	1012133V
03	Cartuccia, 3.0	1014428V
04	Areatore, STD M24x1 HC PCA 6 l/min Nero opaco	1018459V-33
05	Rondella	59914591
06	Viti di fissaggio, M8x1, L=130	59914474
07	Set di fissaggio	59914475

EAN: 4057304018152
static.hansa.com/6515920133



- Soluzioni doccia
- Termostatico
- Montaggio a parete
- Nero opaco
- Manopola di regolazione temperatura, Manopola di regolazione portata, Leva con simbolo F+C, Leva EasyGrip, Funzioni Eco per il flusso d'acqua
- Deviatore a rotazione, Deviatore integrato / Regolazione portata
- Snodo sferico, Doccetta a mano, Bloccabile in posizione centrale, Scaffale magnetico removibile, Supporto regolabile dell'asta doccia, Soffione doccia orientabile, Flessibile doccia (1750 mm), Asta doccia, Tecnologia di protezione anticalcare, Protezione antitorione, Punti di fissaggio variabili
- Normale - Getto d'acqua uniforme e morbido, Massaggio - Forte getto d'acqua grazie agli ugelli rotanti, Pioggia - Getto d'acqua uniforme e forte
- Blocco di sicurezza antiscottature a 38 °C, THERMO COOL. Maggiore sicurezza grazie al riscaldamento minimo del corpo del miscelatore
- Vitone ceramico, Regolazione termostatica della temperatura, Valvola/e di non ritorno, Filtro/i anti-impurità
- Raccordi a S eccentrici, Placca/Placche, Silenziatore
- Tubo accorciabile, Guida flessibile girevole
- 3 getti



Dati tecnici

Caratteristiche flusso

Eco-flusso di portata a 3 bar	7.2 l/min
Portata 3 bar	12.0/12.0 l/min
Perdita di pressione con portata (0,2 l/s)	2.5 bar

Caratteristiche tecniche

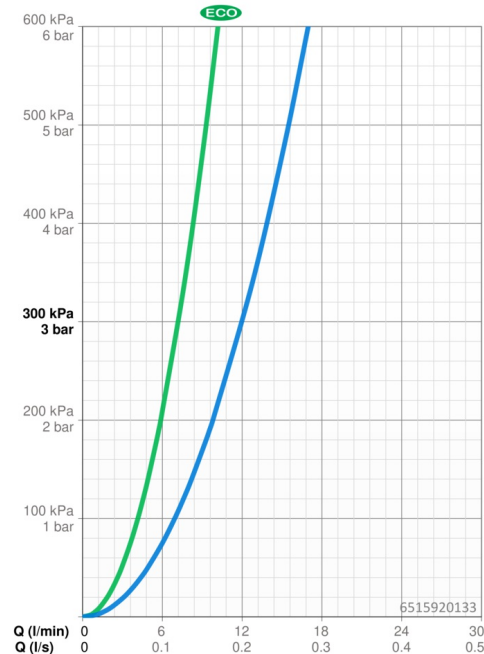
Fornitura di acqua calda	max. +80°C
Pressione di esercizio	1-10 bar
Misura della connessione	G3/4
Profondità di installazione	CC150± 15 mm
Backflow prevention (EN1717)	EB
Materiale	Ottone/Plastica

Norme

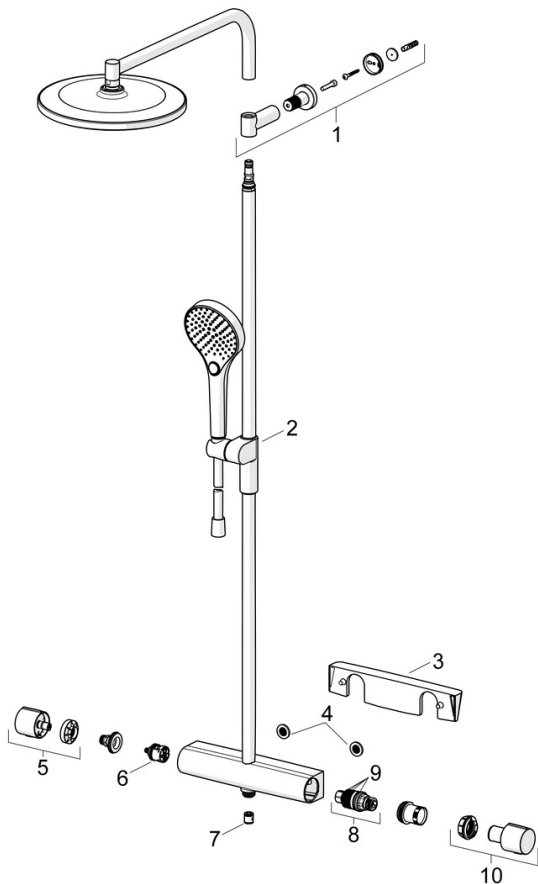
Standard EN	EN1111
Classe di rumorosità	I (ISO 3822)

Certificati/Dichiarazioni

Dichiarazione di conformità	DoC
-----------------------------	-----



Parti di ricambio



SP6515920133

	Nome	Codice
01	Supporto a muro Nero opaco	1013325V-33
02	Cursore per asta doccia Nero opaco	1012974V-33
03	Mensola Nero opaco	1012484V-33
04	Guarnizione di filtro, G3/4	59911076
05	Manopola di apertura Nero opaco	1006775V-33
06	Deviatore	59914183
07	Valvola antiriflusso, DN15	59914250
08	Cartuccia termostatica, 3,4	59914114
09	O-ring	59914113
10	Maniglia per regolazione della temperatura Nero opaco	1006752V-33