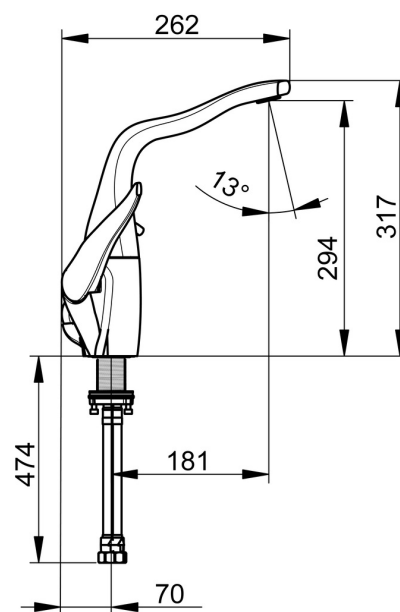
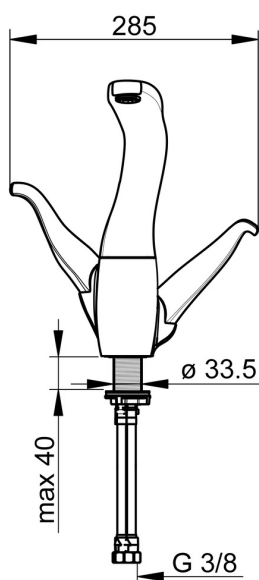
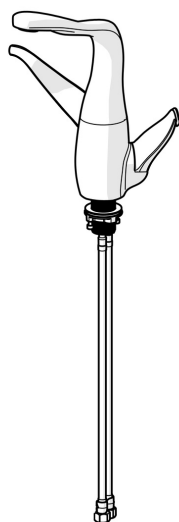


EAN: 4057304005534  
[static.hansa.com/07442203](https://static.hansa.com/07442203)



- Cucina
- A due maniglie
- Montaggio d'appoggio
- Cromo
- Bocca orientabile
- Rompigetto integrato, Rompigetto Standard
- Due leve/manopole, Manopola di regolazione temperatura, Manopola di regolazione portata
- Filtro/i anti-impurità
- Collegamento con flessibili



Dati tecnici

Caratteristiche flusso

Portata 3 bar

12.0 l/min

Caratteristiche tecniche

Misura DN (dimensione nominale)

DN15

Fornitura di acqua calda

max. +70°C

Pressione di esercizio

1-10 bar

Misura della connessione

G3/8

Projection

181 mm

Backflow prevention (EN1717)

AA

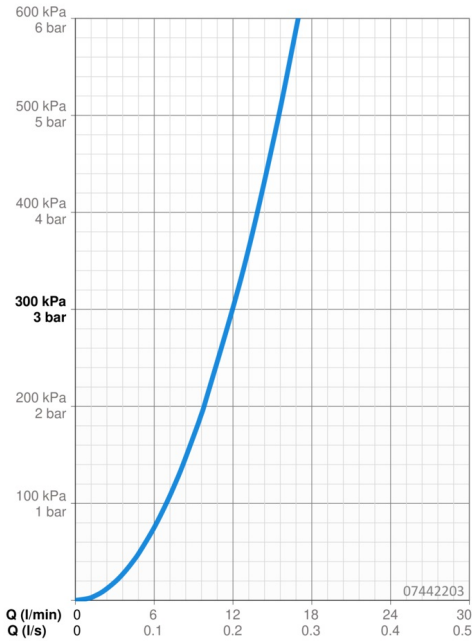
Materiale

Ottone

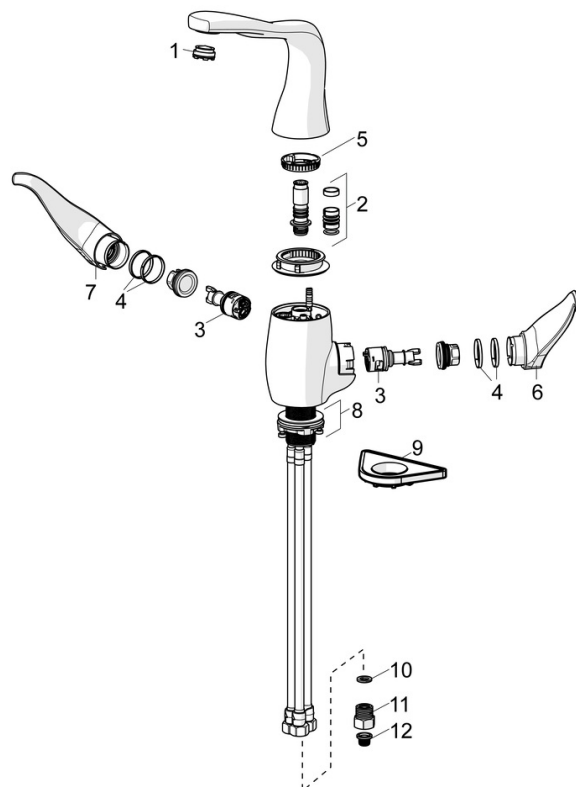
Norme

Standard EN

EN 817



## Parti di ricambio



### SP07442203

	Nome	Codice
01	Aeratore e chiave, M24x1 STD CC S	59914143
02	Kit guarnizioni per bocca	59914266
03	Cartuccia	59914503
04	Anello glassato Fuori produzione	59914504
05	Pezzi di bloccaggio Fuori produzione	59914506
06	Maniglia per regolazione della temperatura Cromo	59914507
07	Manopola di apertura Cromo	59914508
08	Set di fissaggio Fuori produzione	59914509
09	Base per fissaggio	59910008
10	Giunto, 8x14.3x2	59914087
11	Valvola antiriflusso e filtro Cromo	59914086
12	Filtro per impurità	59914085