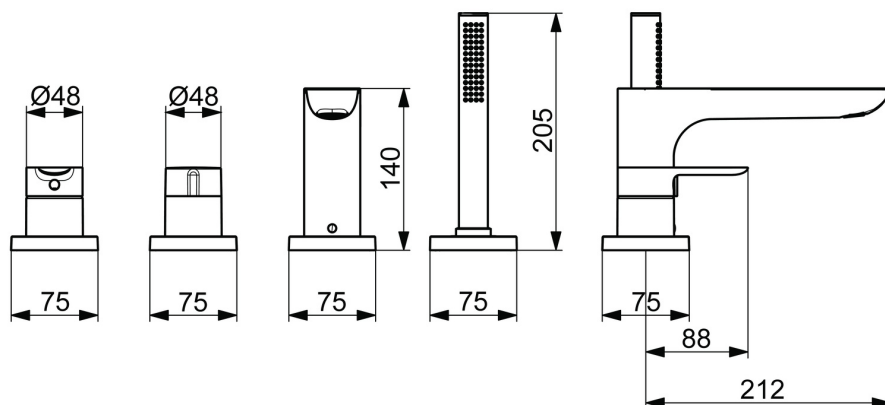
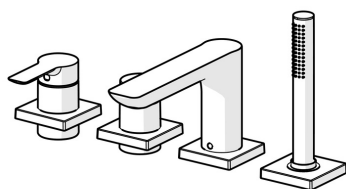


EAN: 4057304014529
static.hansa.com/06442473



- Vasca & doccia
- Set esterno, Monocomando
- Montaggio a bordo vasca
- Cromo
- Bocca fissa
- Rompigetto integrato, Rompigetto Standard
- Leva/Manopola monocomando, Leva con simbolo F+C
- Doccetta a mano, Flessibile doccia (1750 mm), Tecnologia di protezione anticalcare
- Sensibile - Getto d'acqua delicato
- Cartuccia a dischi ceramici \varnothing 40mm, Valvola/e di non ritorno, Filtro/i anti-impurità
- Ottone DZR, Guida flessibile girevole
- Placca rotonda
- 1 getto



Dati tecnici

Caratteristiche flusso

Portata 3 bar

20.4 / 13.2 l/min

Caratteristiche tecniche

Fornitura di acqua calda

max. +80°C

Pressione di esercizio

0.5-10 bar

Projection

180 mm

Backflow prevention (EN1717)

EB

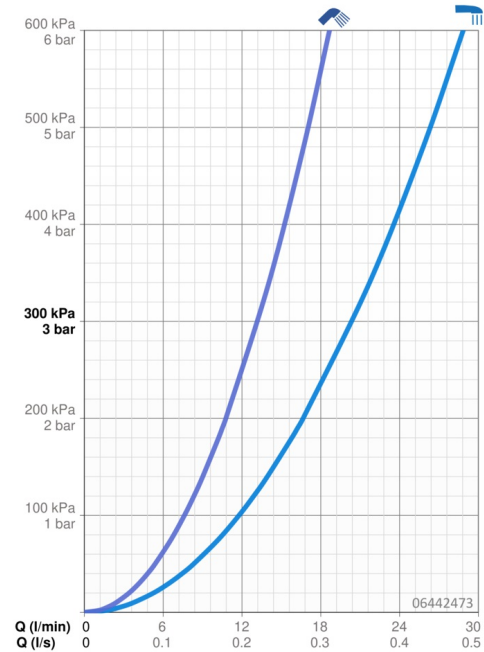
Materiale

Ottone

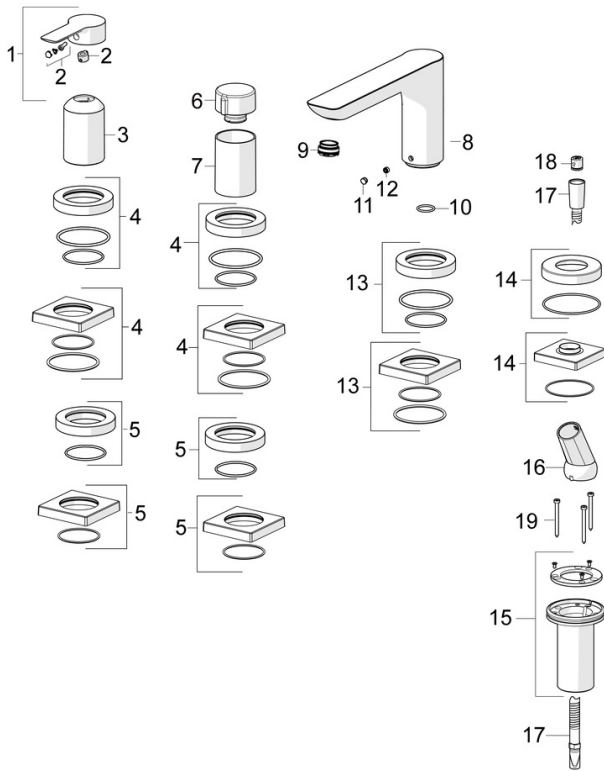
Norme

Standard EN

EN 817, EN 1112, EN 1113



Parti di ricambio



SP06442473

	Nome	Codice
01	Leva Cromo	1004277V
02	Tappo	59914573
03	Rosetta Cromo	59914572
04	Piastra, d 72 mm, for Compact Cromo	59914667
04	Piastra, 75x75 mm Cromo	59914213
05	Piastra, 75x75 mm Cromo	59914214
05	Piastra, d 72 mm Cromo	59914668
06	Manopola di apertura Cromo	59914669
07	Rosetta Cromo	59914671
08	Bocca, L=180	59913736
09	Aereatore, M24x1 D, CC	59913720
10	O-ring, d 18x2	59913291
11	Spinotto Cromo	59911840
12	Screw, M6x9.5	59901609
13	Piastra, 75x75 mm Cromo	59914211
13	Piastra, d 72 mm Cromo	59913278
14	Piastra, d 72 mm Cromo	59914672
14	Piastra, 75x75 mm Cromo	1003885V
15	Supporto per doccia	59914673
16	Titolare Cromo	59912282
17	Flessibile doccia, L=1750, G1/2-M12x1 Cromo	59912281
18	Valvola antiriflusso	59905714
19	Screw, M4x45	59912291