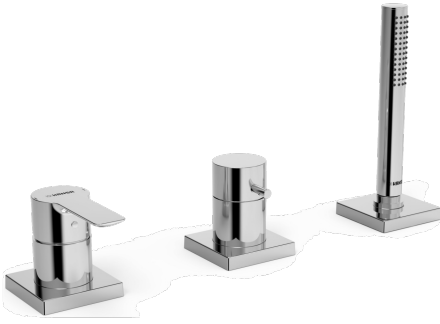
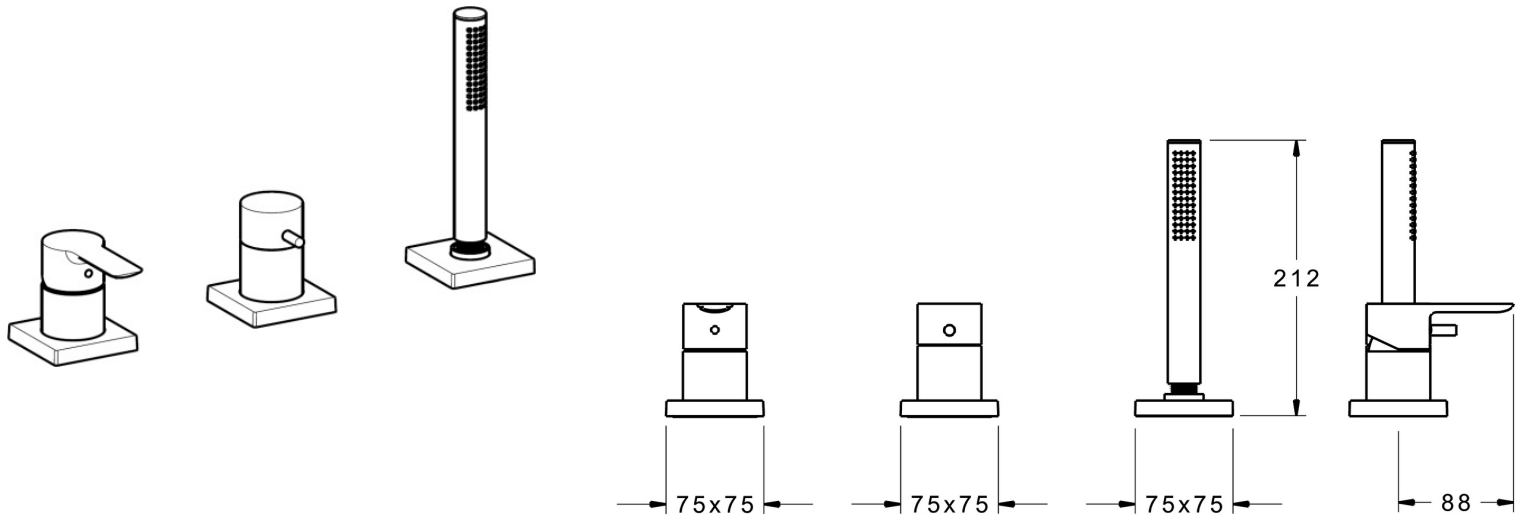


EAN: 4015474277021
static.hansa.com/06439093



- Vasca & doccia
- Set esterno, Monocomando
- Montaggio a bordo vasca
- Cromo
- Leva/Manopola monocomando, Leva con simbolo F+C
- Doccetta a mano, Flessibile doccia (1750 mm)
- Intenso - Getto d'acqua rinvigorente
- Filtro/i anti-impurità, Valvola/e di non ritorno
- Guidaflessibile girevole
- 1 getto



Dati tecnici

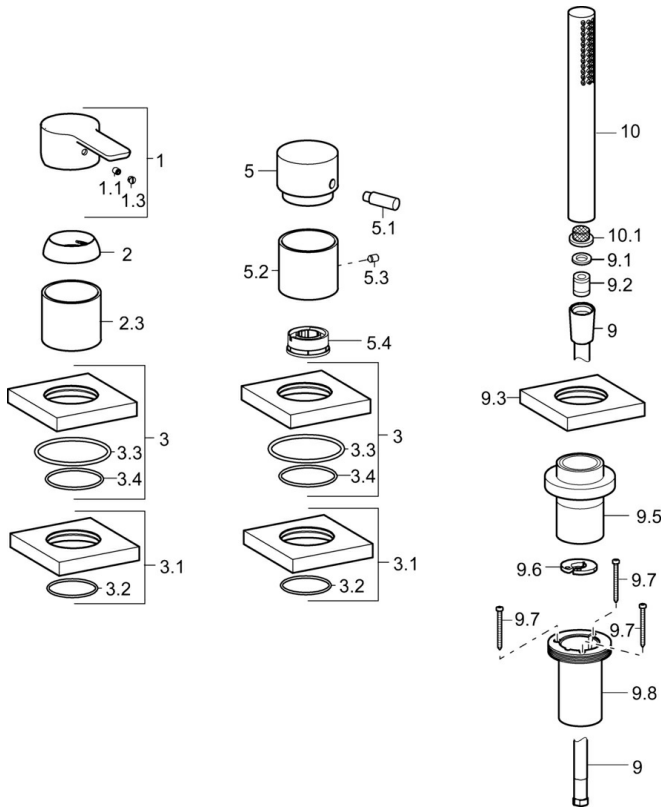
Caratteristiche tecniche

Fornitura di acqua calda	max. +80°C
Pressione di esercizio	0.5-10 bar
Backflow prevention (EN1717)	EB

Norme

Standard EN	EN 817
-------------	--------

Parti di ricambio



SP06439093

	Nome	Codice
1	Leva Cromo	59913650
1.1	Screw, M5x8, SW2.5	59904755
1.3	Tappo Grigio	59912112
2	Cappuccio, 33x3 mm Cromo	59912504
2.3	Rosetta Cromo	59913275
3	Piastra, 75x75 mm Cromo	59914213
3.1	Piastra, 75x75 mm Cromo	59914214
3.2	O-ring, 49x2	59913279
3.3	O-ring, 60x3	59913280
3.4	O-ring, d 40x2	59911507
5	Bottone di deviatore Cromo	59913283
5.1	Pin, M6, 21 mm Cromo	59913284
5.2	Rosetta	59914215
5.3	Screw, M5x6, SW2.5	59912617
5.4	Limitatore di portata	59911897
9	Flessibile doccia, L=1750, G1/2-M12x1 Cromo	59912281
9.1	L'anello di tenuta, d 21x12x2	59912304
9.2	Valvola antiriflusso	59905714
9.3	Piastra, 75x75 mm Cromo	59913879
9.5	Titolare Cromo	59913289
9.6	[IT3238]	59912337
9.7	Screw, M4x45	59912291
9.8	Supporto per doccetta	59913288
10	Doccetta Cromo	54390100
10.1	Filtro	59906859
N.I.	Doccetta, (-2018) Cromo Fuori produzione	04320200
N.I.	Prolunga, 30 mm	59913190
N.I.	Prolunga, 30 mm, HM 3.5 (-2015)	59913189
N.I.	Kit viti per prolunga, (2015-)	59914337