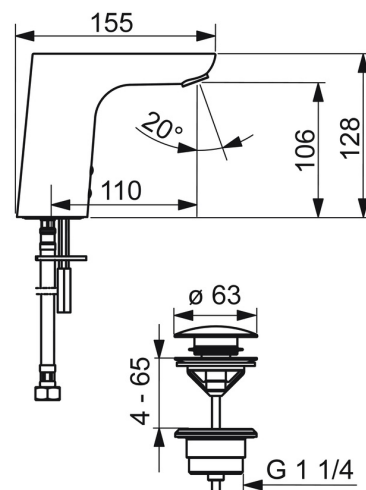
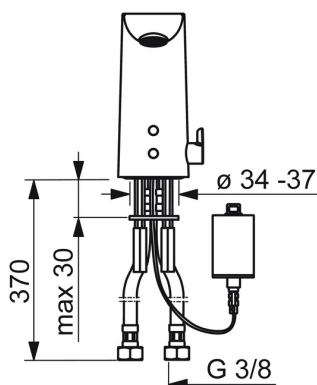
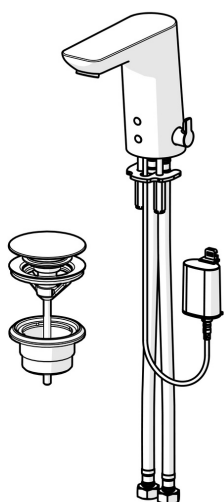


EAN: 4057304014093
static.hansa.com/06152219



- Umývadlo
- Verejné a poloverejné
- Bezdotyková, Bluetooth®, Batériová prevádzka
- Stojanková
- Chróm
- Pevné výtokové rameno, Liata konštrukcia
- CACHÉ® - zapustený aerátor umiestnený priamo vo výtokovom ramene, Prevzdušnený prúd, PCA® - aerátor s konštantným prietokom vody aj pri kolísaní tlaku
- Rukoväť regulátora teploty vody
- Tlačný uzáver odpadu
- Nastaviteľný obmedzovač teploty vody (súčasť dodávky, možnosť dodatočnej inštalácie)
- Filter, filtre na nečistoty, Zmiešavací ventil pre ručné nastavenie teploty vody, Spätný ventil (-y)
- Autofocus senzor s automatickým zaostrovaním, Solenoidový /elektromagnetický/ ventil riadený impulzom, Indikátor nízkej kapacity napájacej batérie
- Flexibilné pripojovacie hadičky
- Telo batérie z mosadze DZR, Možnosť ďalšieho nastavenia softvéru (cez Bluetooth)



Technické údaje

Vlastnosti prietoku

Prietok pri tlaku 3 bar (s ovládačom prietoku)

5.4 l/min

Technické vlastnosti

Veľkosť DN (menovitý rozmer)

DN15

Dodávka teplej vody

max. +70°C

Pracovný tlak

0.5-10 bar

Spojovacia veľkosť

G3/8

Projection

110 mm

Spätná klapka (STN EN 1717)

AA

Materiál

Mosadz

Softvérové nastavenia

Doba po prietoku

3 s (1-20 s)

Automatický oplach

off (off/1-120 h)

Doba automatického oplachu

30 s (1-1800 s)

Max. doba prietoku

2 min (1 - 1800 s)

Elektronické vlastnosti

Batéria

Lithium 2CR5 6 V

Bluetooth version

4.x (D034445)

Predpisy

Smernica o EU

C € Radio Equipment Directive 2014/53/EU , Low Voltage Directive 2014/35/EU , EMC Directive 2014/30/EU , RoHS Directive 2011/65/EU

Norma EN

EN 15091, ETSI EN 301 489-1 V1.9.2 , ETSI EN 300 328 v2.2.2 , EN 61000-6-1:2007 , EN 61000-6-3:2007+A1:2011+AC:2012 , EN 60335-1:2012+A11+A13+A1+A14+A2+A15:2021, Part 19.11.4

Trieda ochrany

IP 55

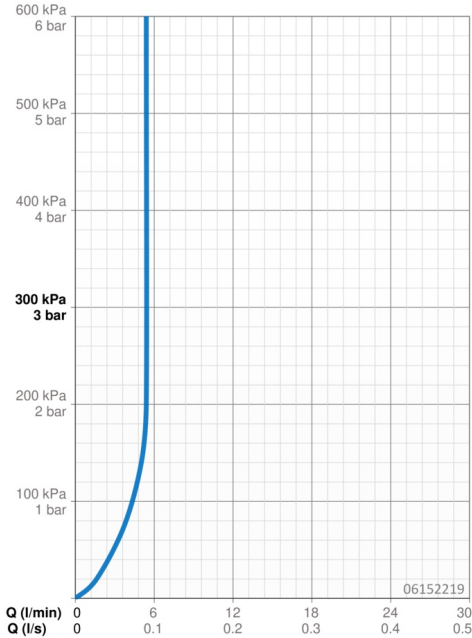
Schválenia a Prehlásenia

DVGW

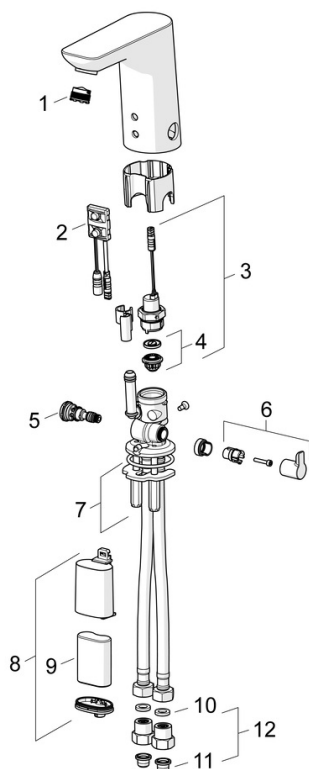
CW-6514CR0161

UN38.3

UN38-3 Maxell 2CR5



Náhradné diely



SP06152211

	Názov	Kód
01	Aerator, M18.5x1, TJ	59913366
02	Senzor, 6 V Ukončené	59914093
02	Senzor, 6/9/12 V, Bluetooth	59914567
03	Elektromagnetický ventil, 6 V	59914091
04	Membrána	1006500V
04	Upevňovací krúžok pre membránu Ukončené	59914090
05	Regulátor teploty	59914193
06	Rukoväť regulátora teploty	59914108
07	Upevňovacia podložka s maticami	59914132
08	Skrinka s monočlánkom, 2CR5 6 V	59914088
09	Batéria, 2CR5 6 V	59911670
10	Tesnenie, 8x14.3x2	59914087
11	Vstupný, čistiaci filter	59914085
12	Spätný ventil s filtrom	59914086
N.I.	Obmedzovač	59914106