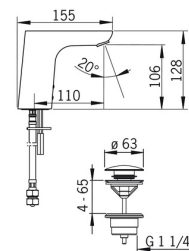
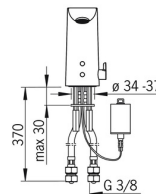
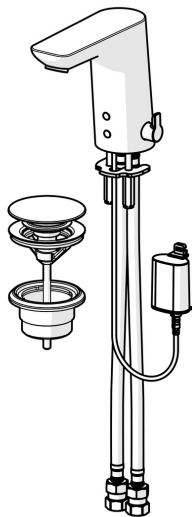


EAN: 4015474276925
static.hansa.com/06152211



- Wastafel
- Openbaar en semi-openbaar
- Batterij gestuurd, Elektronisch
- Wastafelmontage
- Chroom
- Vaste uitloop, Gegoten constructie
- CACHÉ® mousseur geïntegreerd in kraanhuis, Aerated stream, PCA® mousseur voor een drukonafhankelijke doorstroom
- Temperatuurgreep
- Push open afvoergarnituur
- Temperatuurbegrenzer (achteraf instelbaar)
- Vuilfilter(s), Binnendeel voor temperatuur instelling, Terugslagklep
- Indicatie voor (bijna) lege batterij, Infrarood sensor, Magneetventiel
- Flexibele aansluitslang(en)
- Kraanhuis gemaakt van DZR messing



Technische gegevens

Doorstromingseigenschappen

Doorstroomhoeveelheid bij 3 bar (met debietregelaar)

6.0 l/min

Technische eigenschappen

DN-maat

DN15

Warmwatertoevoer

max. +70°C

Werkdruk

1-10 bar

Aansluitmaat

G3/8

Projection

110 mm

Terugstroom beveiliging (EN1717)

EB

Materiaal

brass

Software-instellingen

Nalooptijd

2 s ± 1 s

Max. looptijd

2 min

Eigenschappen elektronica

Batterij

Lithium 2CR5 6 V

Voorschriften

EU-richtlijn

C € EMC Directive 2014/30/EU , RoHS Directive 2011/65/EU

EN-norm

EN 15091, ETSI EN 301 489-1 V1.9.2 , ETSI EN 300 328 v2.2.2 , EN 61000-6-1:2007 , EN 61000-6-3:2007+A1:2011+AC:2012 , EN 60335-1:2012+A11+A13+A1+A14+A2+A15:2021, Part 19.11.4

Beschermingsklasse

IP 55

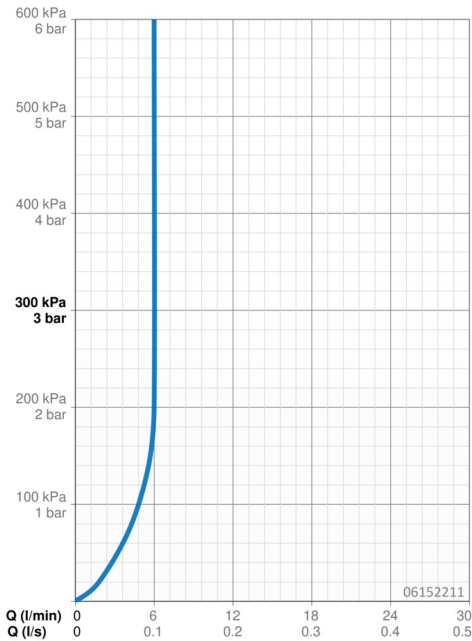
Toestemmingen en Verklaringen

DVGW

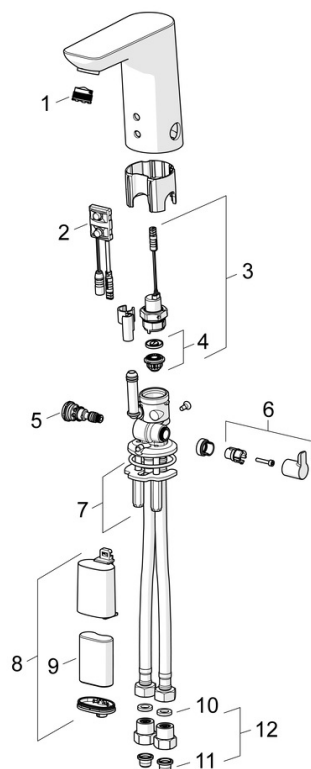
CW-6514CR0161

UN38.3

BP 0001-3



Reserveonderdelen



SP06152211

	Naam	Code
01	Mousseur, M18.5x1, TJ	59913366
02	Fotocel, 6 V Stopgezet	59914093
02	Fotocel, 6/9/12 V, Bluetooth	59914567
03	Magneetventiel, 6 V	59914091
04	Membraam voor ventiel	1006500V
04	Membraamhouder Stopgezet	59914090
05	Temperatuur regeling	59914193
06	Temperatuur hendel Chroom	59914108
07	Bevestigingsplaat met bouten	59914132
08	Patareikarbik kompl., 2CR5 6 V	59914088
09	Batterij, 2CR5 6 V	59911670
10	Dichting, 8x14.3x2	59914087
11	Vuilfilters	59914085
12	Vuilfilters met terugslagklep Chroom	59914086
N.I.	Temperatuurbegrenzer	59914106