

EAN: 4057304005008
static.hansa.com/05682029



- Openbaar en semi-openbaar, Gezondheid en verzorging
- Elektronisch, Opbouwvoeding met stekker, Bluetooth
- Wastafelmontage
- Chroom
- Vaste uitloop, Gegoten constructie
- Kristalheldere laminaire straal
- Vuilfilter(s), Terugslagklep
- Autofocus sensor, Magneetventiel, Voeding
- Flexibele aansluitlangen, Eén aansluiting voor koud- of voorgemengd water, Speciale coating voor optimale hygiene
- Kraanhuis gemaakt van DZR messing, Software instellingen zijn aan te passen (via bluetooth App), Oppervlakte met watercontact zonder nikkelcoating, Oppervlakken in contact met drinkwater bevatten minder dan 0,3% lood
- WithoutPopUpWaste, WithoutDrawRodOpening

Technische gegevens

Doorstromingseigenschappen

Doorstroomhoeveelheid bij 3 bar (met debietregelaar) **6.0 l/min**

Technische eigenschappen

DN-maat **DN15**
 Warmwatertoevoer **max. +70°C**
 Werkdruk **1-10 bar**
 Aansluitmaat **G3/8**
 Projection **136 mm**

Software-instellingen

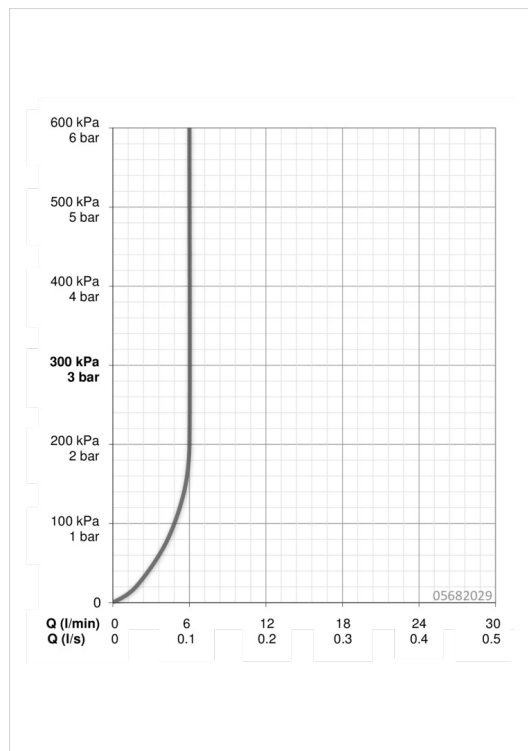
Nalooptijd **3 s (1-20 s)**
 Automatische spoeling **off (off/1-120 h)**
 Automatische spoeling periode **30 s (1-1800 s)**
 Max. looptijd **2 min (1 - 1800 s)**

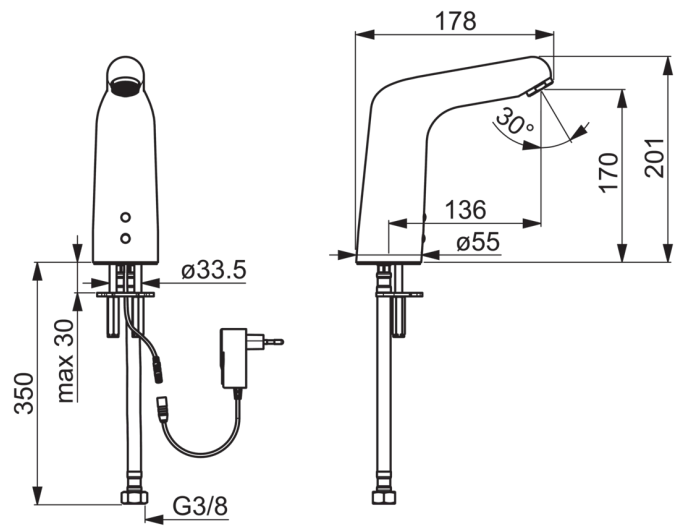
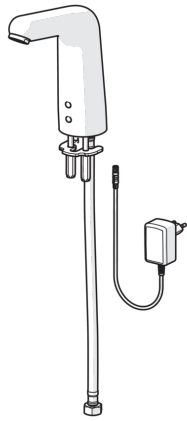
Eigenschappen elektronica

Elektrische aansluiting **230 / 9 V**
 ItemBluetoothVersion **4.x**

Voorschriften

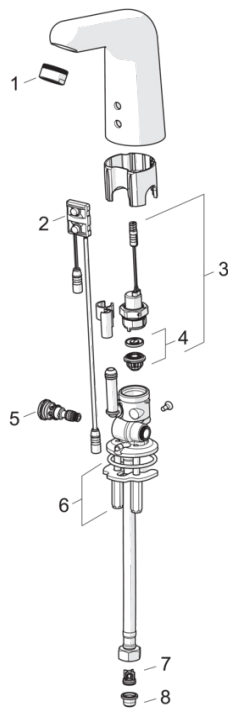
EMC-richtlijn **C E 2014/53/EU**
 EN-norm **EN 15091**
 Beschermingsklasse **IP 55 / transformer IP 20**





Reserveonderdelen

SP05672029



Naam	Code
01 Mousseur, M24x1 HC-STD , 6 l/min, Laminar Chrom	59914068
02 Fotoceel, 6/9/12 V Bluetooth	59914567
03 Magneetventiel	59914091
04 Membraamhouder	59914090
05 Temperatuur regeling	59914089
06 Bevestigingsplaat met bouten	59914132
07 Terugslagklep	59914569
08 Vuilfilters	59914085