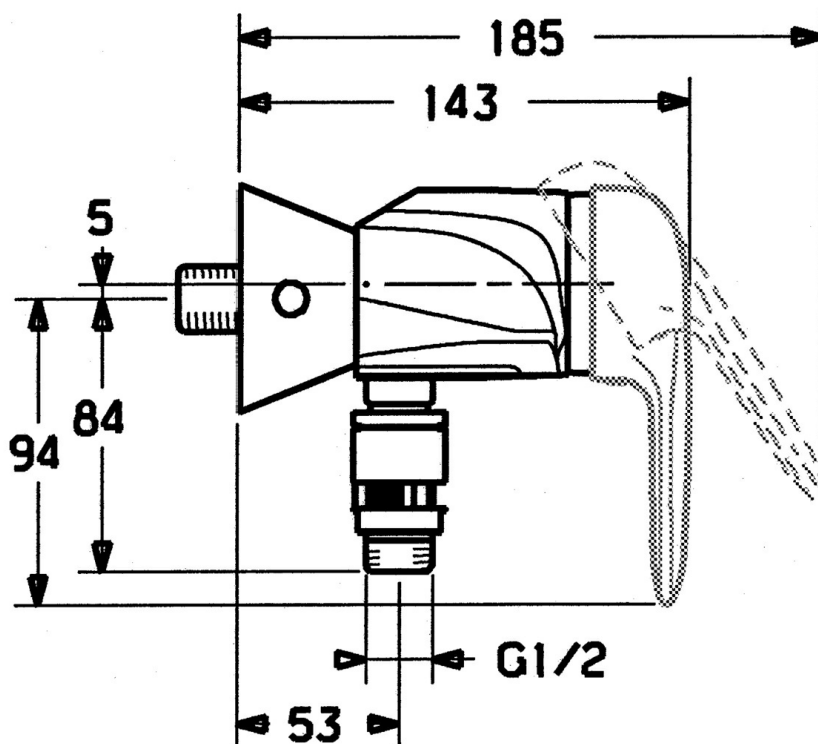


EAN: 4015474012783  
[static.hansa.com/03670180](https://static.hansa.com/03670180)



- Soluzioni doccia
- Monocomando
- Montaggio a parete
- Cromo
- Leva/Manopola monocomando, Leva con simbolo F+C
- Valvola/e di non ritorno
- Senza leva di comando



## Dati tecnici

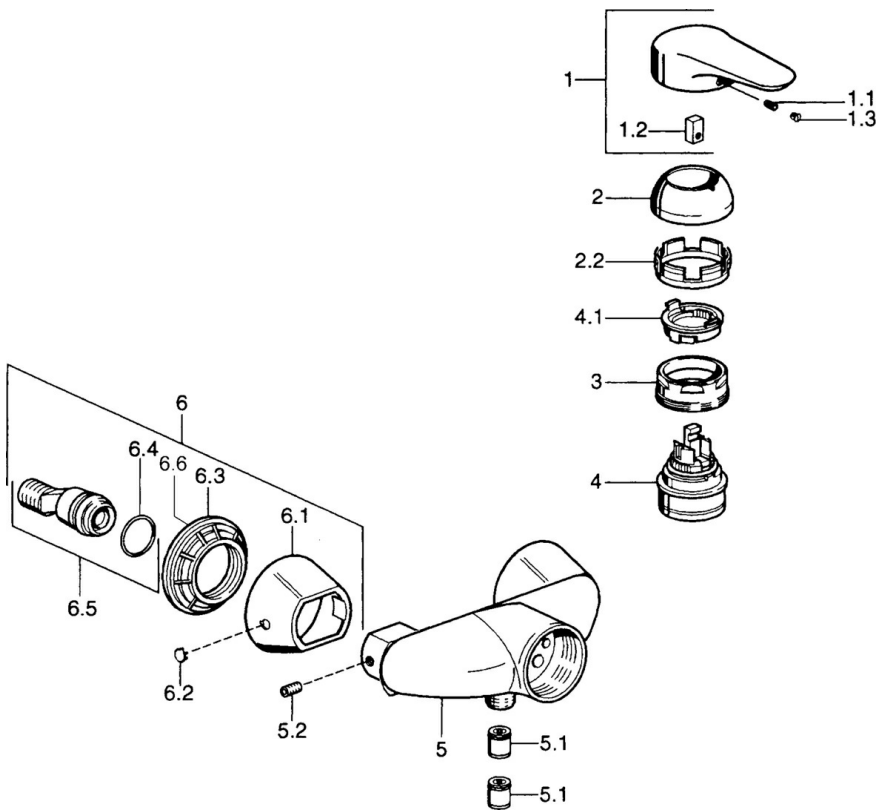
### Caratteristiche tecniche

|                              |            |
|------------------------------|------------|
| Fornitura di acqua calda     | max. +80°C |
| Pressione di esercizio       | 0.5-10 bar |
| Backflow prevention (EN1717) | EB         |

### Norme

|             |        |
|-------------|--------|
| Standard EN | EN 817 |
|-------------|--------|

Parti di ricambio



SP03670102

|      | Nome   | Codice   |
|------|--|----------|
| 1    | Leva, 99 mm, red/blue Cromo Fuori produzione | 59913769 |
| 1    | Leva Cromo Fuori produzione                  | 59913771 |
| 1    | Leva, L=99 mm, (-2011) Cromo                 | 59913768 |
| 1    | Leva, L=138 mm Cromo Fuori produzione        | 59913770 |
| 1.1  | Screw, M5x8, SW2.5                           | 59904755 |
| 1.2  | Adattatore                                   | 59904778 |
| 1.3  | Tappo, hot/cold                              | 59906705 |
| 2    | Cappuccio Cromo                              | 59906563 |
| 2    | Cappuccio Cromo/Satinato Fuori produzione    | 59906564 |
| 2.2  | Manicotto di fissaggio                       | 59906695 |
| 3    | Vite eye, M50x1, SW45                        | 59904775 |
| 4    | Cartuccia, 4.8 eco                           | 59904601 |
| 4.1  | Hot water limiter                            | 59904759 |
| 5.1  | Valvola antiriflusso                         | 59905714 |
| 5.2  | Screw, M8x8                                  | 59906104 |
| 6.1  | Piastra Cromo Fuori produzione               | 59911473 |
| 6.2  | Tappo Cromo Fuori produzione                 | 59911480 |
| 6.3  | Adapter Cromo Fuori produzione               | 59911486 |
| 6.4  | O-ring, 25.07x2.62                           | 59911479 |
| 6.5  | Accessione, G1/2                             | 59911491 |
| N.I. | Valvola antiriflusso, DN15                   | 59911330 |