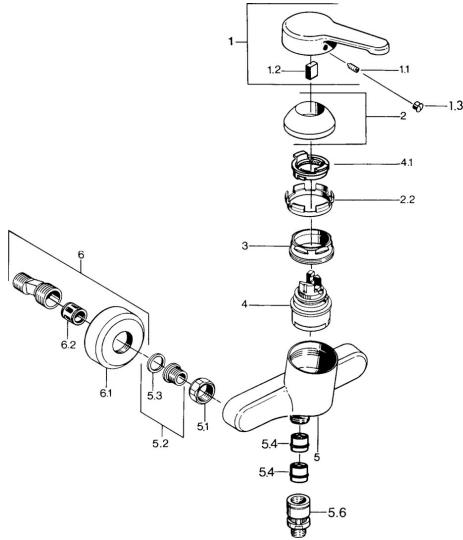


EAN: 4015474579590
static.hansa.com/0367010182



- Soluzioni doccia
- Monocomando
- Montaggio a parete
- Bianco
- Leva/Manopola monocomando, Leva con simbolo F+C
- Valvola/e di non ritorno
- Silenziatore

Dati tecnici

Caratteristiche tecniche

Fornitura di acqua calda
 Pressione di esercizio
 Backflow prevention (EN1717)

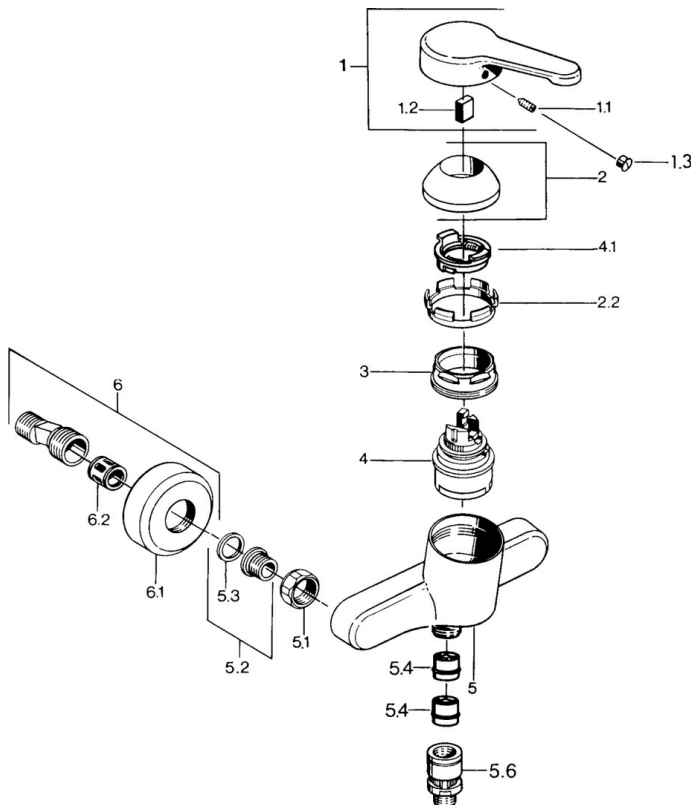
max. +80°C
0.5-10 bar
EB

Norme

Standard EN

EN 817

Parti di ricambio



SP03670101

| | Nome | Codice |
|-----|-----------------------------------|----------|
| 1 | Leva, L=99 mm, (-2011) Cromo | 59913768 |
| 1.1 | Screw, M5x8, SW2.5 | 59904755 |
| 1.2 | Adattatore | 59904778 |
| 1.3 | Tappo, hot/cold | 59906705 |
| 2 | Cappuccio Cromo | 59906563 |
| 2.2 | Manicotto di fissaggio | 59906695 |
| 3 | Vite eye, M50x1, SW45 | 59904775 |
| 4 | Cartuccia, 4.8 eco | 59904601 |
| 4.1 | Hot water limiter | 59904759 |
| 5.1 | Dado di collegamento, G3/4, AF30 | 59902230 |
| 5.2 | , G1/2, L, WAF10 | 59904618 |
| 5.3 | Anello di tenuta, 23.9x15.2x2 | 59902689 |
| 5.4 | Valvola antiriflusso | 59905714 |
| 5.5 | Capezzolo filetto, G1/2xM18x1 | 59911384 |
| 5.6 | Valvola antiriflusso, DN15 | 59911330 |
| 6 | Eccentrico Cromo Fuori produzione | 59906601 |
| 6.2 | Silenziatore | 59904792 |