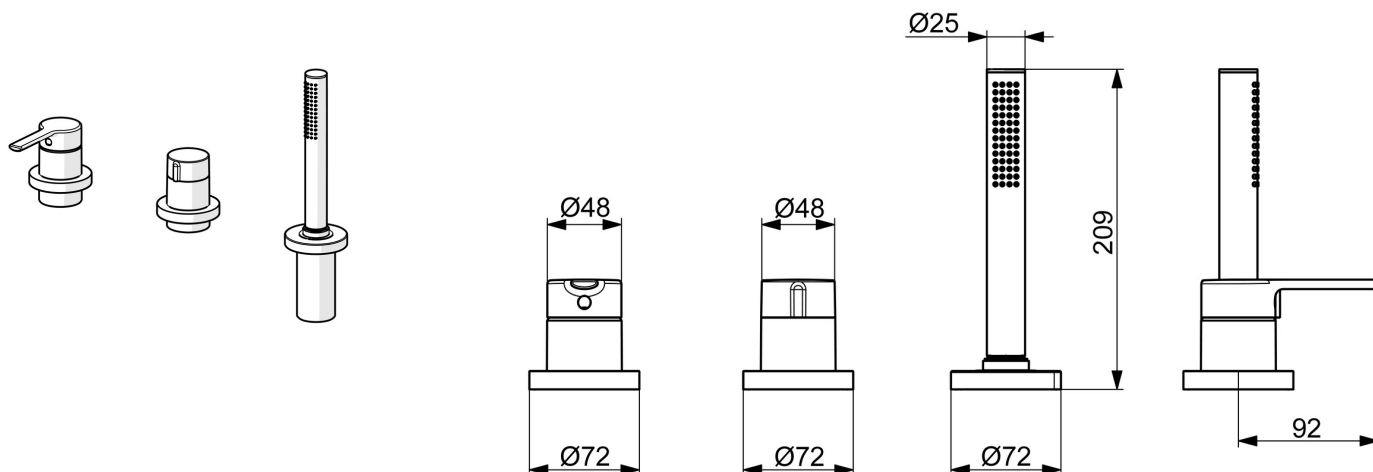


EAN: 4057304014642
static.hansa.com/03419473



- Vasca & doccia
- Set esterno, Monocomando
- Montaggio a bordo vasca
- Cromo
- Leva/Manopola monocomando, Leva con simbolo F+C
- Doccetta a mano, Flessibile doccia (1750 mm)
- Intenso - Getto d'acqua rinvigorente
- Cartuccia a dischi ceramici Ø 40mm, Valvola/e di non ritorno, Filtro/i anti-impurità
- Ottone DZR
- Placca rotonda
- 1 getto



Dati tecnici

Caratteristiche flusso

Portata 3 bar

13.2 l/min

Caratteristiche tecniche

Fornitura di acqua calda

max. +80°C

Pressione di esercizio

0.5-10 bar

Backflow prevention (EN1717)

EB

Materiale

Ottone

Norme

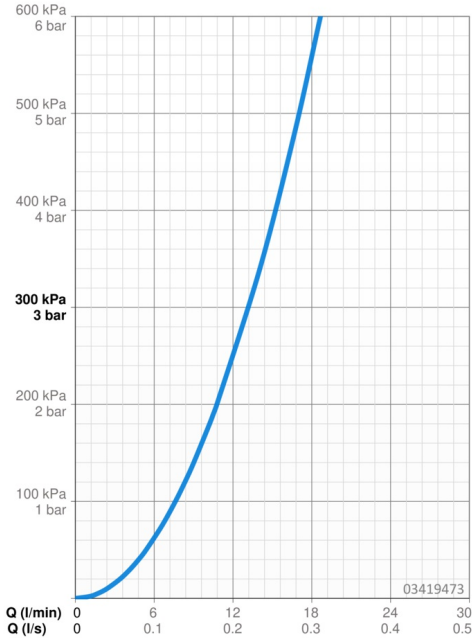
Standard EN

EN 817, EN 1112, EN 1113

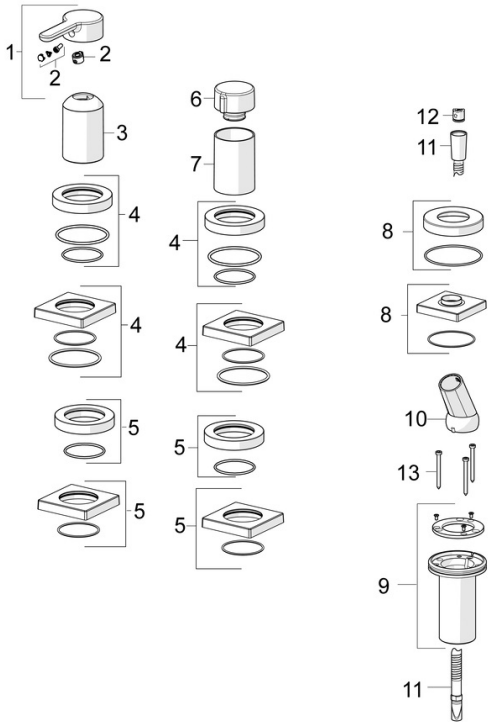
Certificati/Dichiarazioni

Dichiarazione di conformità

DoC



Parti di ricambio



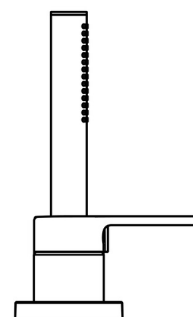
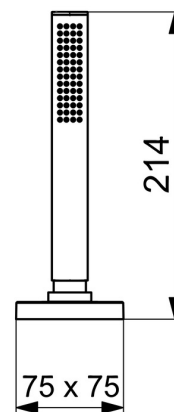
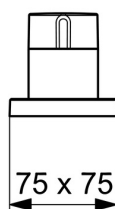
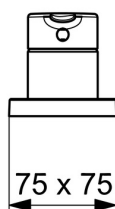
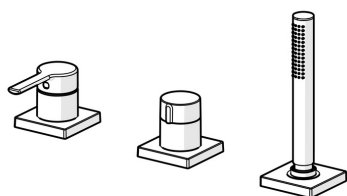
SP03419473

	Nome	Codice
01	Leva Cromo	1004279V
02	Tappo	59914573
03	Rosetta Cromo	59914572
04	Piastra, d 72 mm, for Compact Cromo	59914667
04	Piastra, 75x75 mm Cromo	59914213
05	Piastra, d 72 mm Cromo	59914668
05	Piastra, 75x75 mm Cromo	59914214
06	Manopola di apertura Cromo	59914669
07	Rosetta Cromo	59914671
08	Piastra, 75x75 mm Cromo	1003885V
08	Piastra, d 72 mm Cromo	59914672
09	Supporto per doccia	59914673
10	Titolare Cromo	59912282
11	Flessibile doccia, L=1750, G1/2-M12x1 Cromo	59912281
12	Valvola antiriflusso	59905714
13	Screw, M4x45	59912291

EAN: 4057304014635
static.hansa.com/03419483



- Vasca & doccia
- Set esterno, Monocomando
- Montaggio a bordo vasca
- Cromo
- Leva/Manopola monocomando, Leva con simbolo F+C
- Doccetta a mano, Flessibile doccia (1750 mm)
- Intenso - Getto d'acqua rinvigorente
- Cartuccia a dischi ceramici \varnothing 40mm, Valvola/e di non ritorno, Filtro/i anti-impurità
- Ottone DZR
- Placca quadrata
- 1 getto



Dati tecnici

Caratteristiche flusso

Portata 3 bar

13.2 l/min

Caratteristiche tecniche

Fornitura di acqua calda

max. +80°C

Pressione di esercizio

0.5-10 bar

Backflow prevention (EN1717)

EB

Materiale

Ottone

Norme

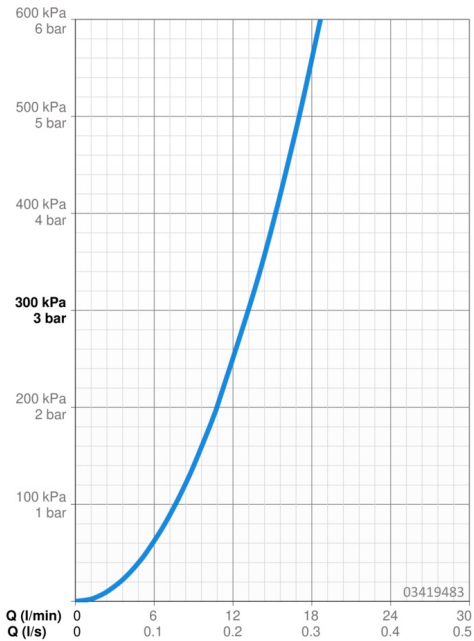
Standard EN

EN 817, EN 1112, EN 1113

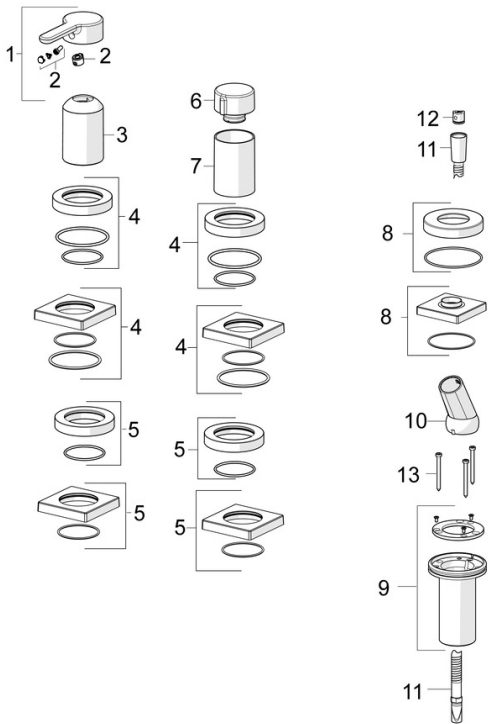
Certificati/Dichiarazioni

Dichiarazione di conformità

DoC



Parti di ricambio



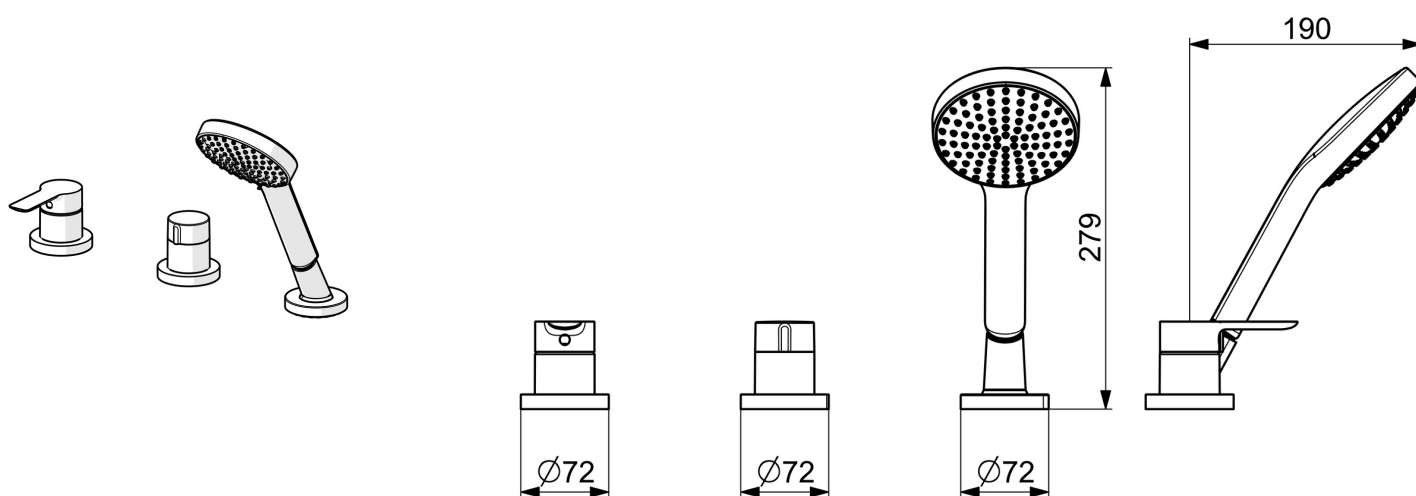
SP03419473

	Nome	Codice
01	Leva Cromo	1004279V
02	Tappo	59914573
03	Rosetta Cromo	59914572
04	Piastra, d 72 mm, for Compact Cromo	59914667
04	Piastra, 75x75 mm Cromo	59914213
05	Piastra, d 72 mm Cromo	59914668
05	Piastra, 75x75 mm Cromo	59914214
06	Manopola di apertura Cromo	59914669
07	Rosetta Cromo	59914671
08	Piastra, 75x75 mm Cromo	1003885V
08	Piastra, d 72 mm Cromo	59914672
09	Supporto per doccia	59914673
10	Titolare Cromo	59912282
11	Flessibile doccia, L=1750, G1/2-M12x1 Cromo	59912281
12	Valvola antiriflusso	59905714
13	Screw, M4x45	59912291

EAN: 4057304014604
static.hansa.com/06439473



- Vasca & doccia
- Set esterno, Monocomando
- Montaggio a bordo vasca
- Cromo
- Leva/Manopola monocomando, Leva con simbolo F+C
- Doccetta a mano, Flessibile doccia (1750 mm), Tecnologia di protezione anticalcare
- Sensibile - Getto d'acqua delicato
- Cartuccia a dischi ceramici Ø 40mm, Valvola/e di non ritorno, Filtro/i anti-impurità
- Guidaflessibile girevole
- Placca rotonda
- 1 getto



Dati tecnici

Caratteristiche flusso

Portata 3 bar

13.2 l/min

Caratteristiche tecniche

Fornitura di acqua calda

max. +80°C

Pressione di esercizio

0.5-10 bar

Backflow prevention (EN1717)

EB

Materiale

Ottone

Norme

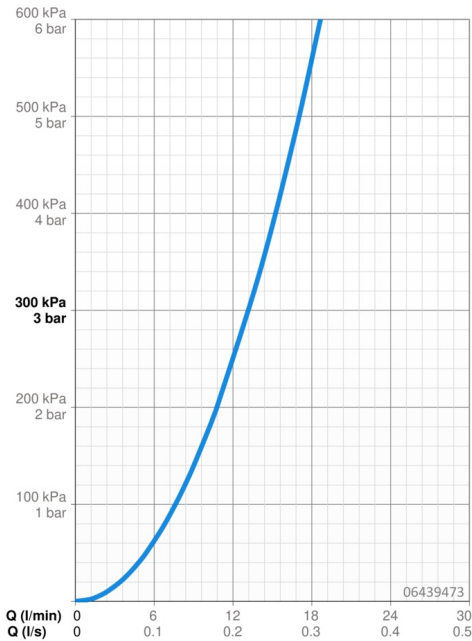
Standard EN

EN 817, EN 1112, EN 1113

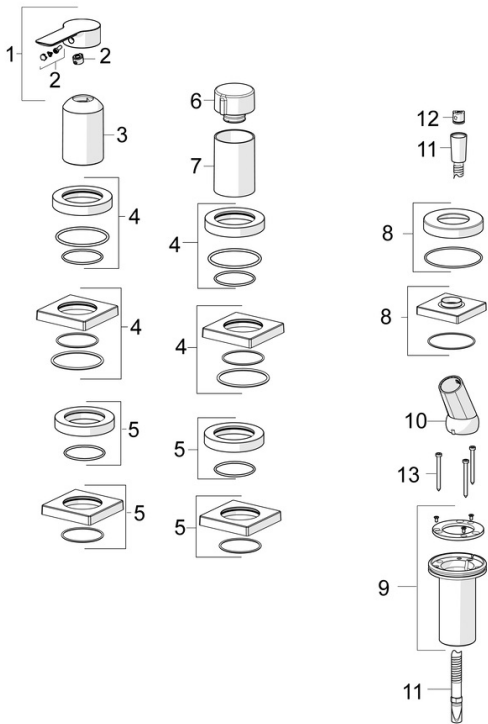
Certificati/Dichiarazioni

Dichiarazione di conformità

DoC



Parti di ricambio



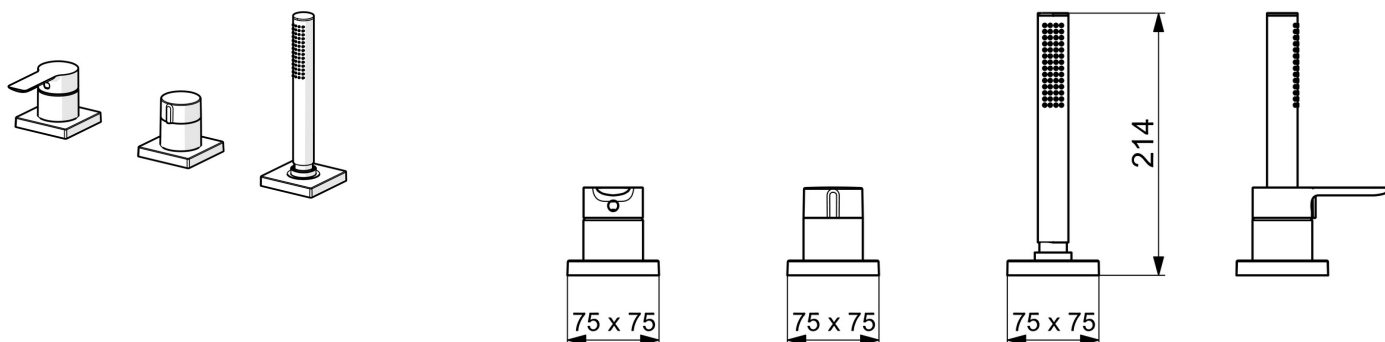
SP06439473

	Nome	Codice
01	Leva Cromo	1004277V
02	Tappo	59914573
03	Rosetta Cromo	59914572
04	Piastra, d 72 mm, for Compact Cromo	59914667
04	Piastra, 75x75 mm Cromo	59914213
05	Piastra, d 72 mm Cromo	59914668
05	Piastra, 75x75 mm Cromo	59914214
06	Manopola di apertura Cromo	59914669
07	Rosetta Cromo	59914671
08	Piastra, 75x75 mm Cromo	1003885V
08	Piastra, d 72 mm Cromo	59914672
09	Supporto per doccia	59914673
10	Titolare Cromo	59912282
11	Flessibile doccia, L=1750, G1/2-M12x1 Cromo	59912281
12	Valvola antiriflusso	59905714
13	Screw, M4x45	59912291

EAN: 4057304014598
static.hansa.com/06439493



- Vasca & doccia
- Set esterno, Monocomando
- Montaggio a bordo vasca
- Cromo
- Leva/Manopola monocomando, Leva con simbolo F+C
- Doccetta a mano, Flessibile doccia (1750 mm)
- Intenso - Getto d'acqua rinvigorente
- Cartuccia a dischi ceramici \varnothing 40mm, Valvola/e di non ritorno, Filtro/i anti-impurità
- Guida flessibile girevole
- Placca quadrata
- 1 getto



Dati tecnici

Caratteristiche flusso

Portata 3 bar

13.2 l/min

Caratteristiche tecniche

Fornitura di acqua calda

max. +80°C

Pressione di esercizio

0.5-10 bar

Backflow prevention (EN1717)

EB

Materiale

Ottone

Norme

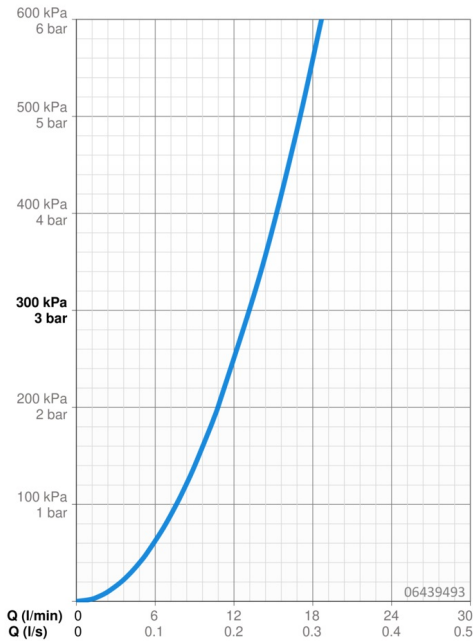
Standard EN

EN 817, EN 1112, EN 1113

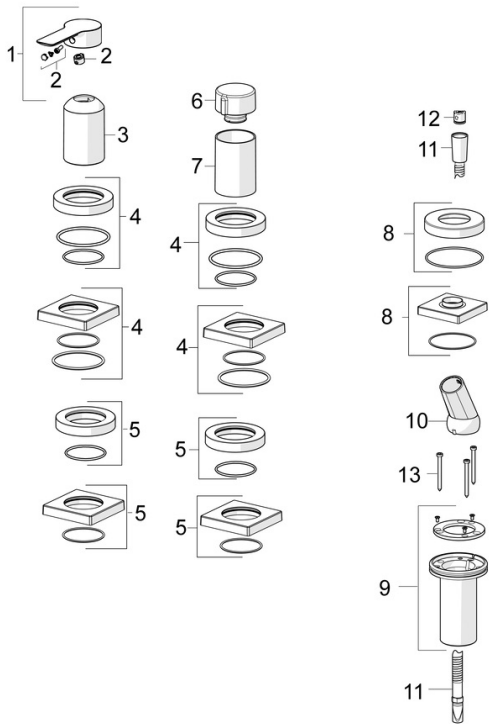
Certificati/Dichiarazioni

Dichiarazione di conformità

DoC



Parti di ricambio



SP06439473

	Nome	Codice
01	Leva Cromo	1004277V
02	Tappo	59914573
03	Rosetta Cromo	59914572
04	Piastra, d 72 mm, for Compact Cromo	59914667
04	Piastra, 75x75 mm Cromo	59914213
05	Piastra, d 72 mm Cromo	59914668
05	Piastra, 75x75 mm Cromo	59914214
06	Manopola di apertura Cromo	59914669
07	Rosetta Cromo	59914671
08	Piastra, 75x75 mm Cromo	1003885V
08	Piastra, d 72 mm Cromo	59914672
09	Supporto per doccia	59914673
10	Titolare Cromo	59912282
11	Flessibile doccia, L=1750, G1/2-M12x1 Cromo	59912281
12	Valvola antiriflusso	59905714
13	Screw, M4x45	59912291