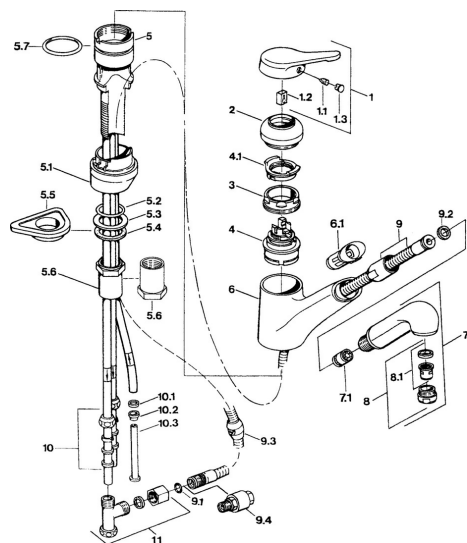


EAN: 4015474650664
static.hansa.com/03321131



- Cucina
- Monocomando, Bassa pressione
- Montaggio d'appoggio
- Cromo
- Getto laminare
- Leva/Manopola monocomando, Leva con simbolo F+C
- Valvola/e di non ritorno
- Collegamento con tubo

Dati tecnici

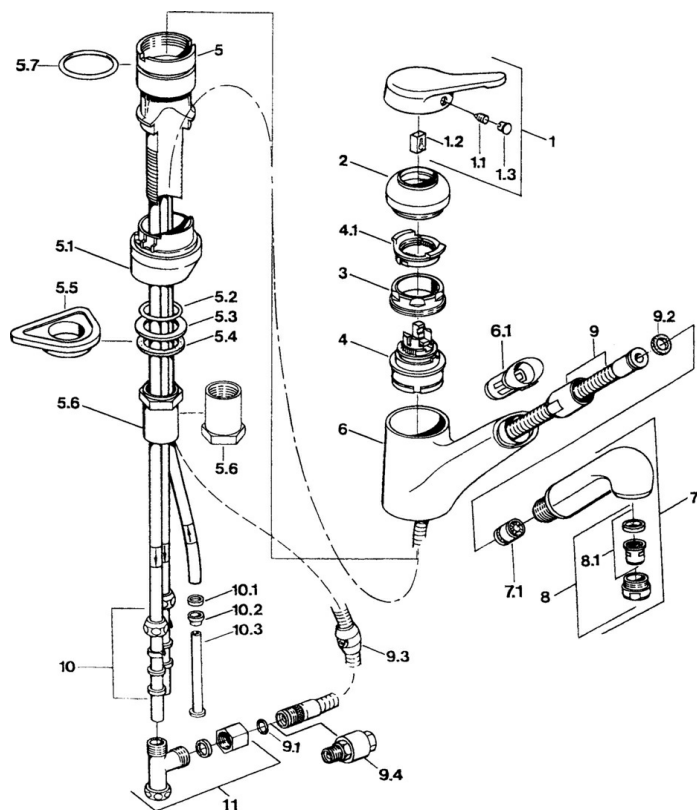
Caratteristiche tecniche

Fornitura di acqua calda	max. +80°C
Pressione di esercizio	0.5-5 bar
Backflow prevention (EN1717)	EB
Materiale	Ottone

Norme

Standard EN	EN 817
-------------	---------------

Parti di ricambio



SP03321131

	Nome	Codice
1	Leva Cromo Fuori produzione	59910346
1.1	Screw, M5x8, SW2.5	59904755
1.2	Adattatore	59904778
1.3	Tappo, hot/cold	59906705
2	Cappuccio Cromo Fuori produzione	59910329
3	Viti di fissaggio, M50x1, SW45	59904890
4	Cartuccia, 4.8 eco	59904601
5.1	Support ring Cromo Fuori produzione	59910384
5.2	O-ring, d 38x3.5	59910236
5.3	Giunto, 48x33.5x2	59902283
5.4	Anello glassato	59904893
5.5	Base per fissaggio	59910008
5.6	Screw, R1 Fuori produzione	59904894
5.6	Prolunga Fuori produzione	59902707
5.7	O-ring, 47.29x2.62 Fuori produzione	59906351
6	Bocca Cromo Fuori produzione	59910391
6.1	Supporto per doccetta Fuori produzione	59910630
7.1	Valvola antiriflusso	59905714
8	Aereatore, M24x1 A, low pressure Cromo	59902692
8.1	Aereatore, M22/24, ND	59901553
9	Tubo flessibile, L=1500, G1/2-M14x1 Cromo	59905067
9.1	O-ring, d 7.65x1.78	59902337
9.2	Giunto, 18.5/12x2 Fuori produzione	59905070
9.3	Counterbalance	59905891
9.4	Nipplo Fuori produzione	59910801
10	Raccordo dado	59904969
10.1	Kit di guarnizione, 14.9x8.5x1	59902352
10.2	Kit di guarnizione, 10x8	59902272
10.3	Tubo flessibile	59902151
11	Fuori produzione	59910798
12	Doccetta Cromo Fuori produzione	59910401