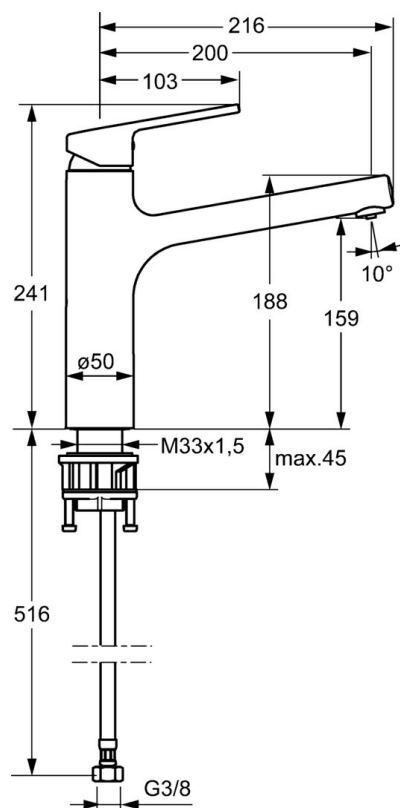
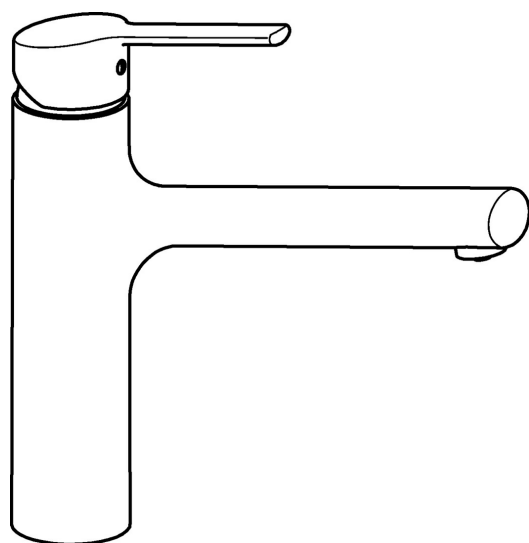


EAN: 4015474263161  
[static.hansa.com/03142273](https://static.hansa.com/03142273)



- Cucina
- Monocomando
- Montaggio d'appoggio
- Cromo
- Bocca orientabile
- Rompigetto Standard
- Leva con simbolo F+C, Leva/Manopola monocomando
- Limitatore di temperatura, Limitatore di temperatura regolabile
- Cartuccia a dischi ceramici  $\varnothing 35\text{mm}$
- Collegamento con flessibili
- Corpo interno in ottone a basso contenuto di piombo < 0,3 %, Ottone DZR, Condotti acqua senza rivestimento in nichel



Dati tecnici

Caratteristiche flusso

Portata 3 bar	12.0 l/min
Perdita di pressione con portata (0,2 l/s)	3 bar

Caratteristiche tecniche

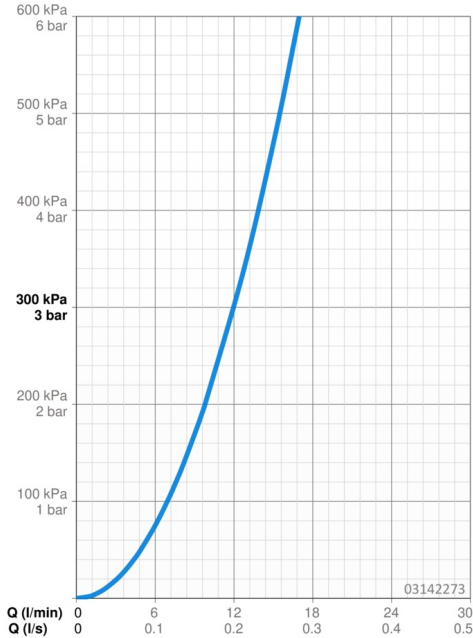
Misura DN (dimensione nominale)	DN15
Fornitura di acqua calda	max. +70°C
Pressione di esercizio	1-10 bar
Misura della connessione	G3/8
Projection	200 mm
Materiale	Ottone

Norme

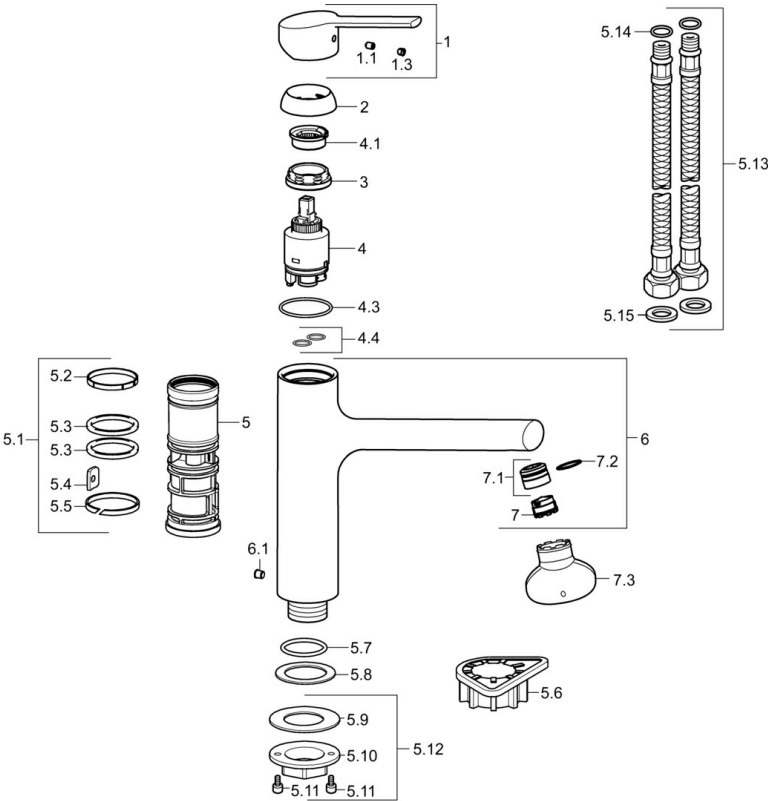
Standard EN	EN 817
Classe di rumorosità	I (ISO 3822)

Certificati/Dichiarazioni

KIWA	K6116/08
DVGW	NW-6506CN0310



Parti di ricambio



SP03142273

	Nome	Codice
1	Leva, (2013-) Cromo	59913991
1.1	Screw, M5x8, SW2.5	59904755
1.3	Spinotto Cromo	59913762
2	Cappuccio, 33x3 mm Cromo	59912504
3	Dado di fissaggio, M37x1, AF30 Fuori produzione	59912111
4	Cartuccia, 3.5 Eco	59912324
4	Cartuccia, 3.5 Classic	59913075
4.1	Temperature adjustment limiter	59912325
4.3	O-ring, d 28.24x2.62 Fuori produzione	59912590
4.4	O-ring, d 10.10x1.60 Fuori produzione	59905072
5.1	Kit di guarnizione	59913313
5.6	Base per fissaggio	59910008
5.7	O-ring, 35x2.5	59905020
5.8	Giunto, 48x33.5x2	59902283
5.12	Set di fissaggio	59913479
5.13	Tubo flessibile, M10x1, G3/8, L=650	59913992
5.14	O-ring, d 7.65x1.78	59902337
5.15	Giunto, 9.5x14.4x2	59912551
6	Bocca Cromo Fuori produzione	59913993
6.1	Screw, M6x0.75 Fuori produzione	59913314
7	Aereatore, M18.5x1 ATJ	59913488
7.1	Fitting ring for aerator Cromo	59913654
7.3	Chiave per aeratore, M18.5	59913367
N.I.	Chiave, SW30/34	59912108