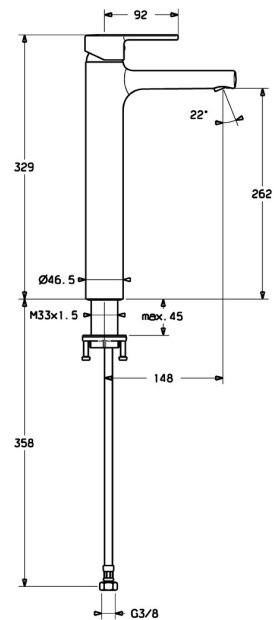
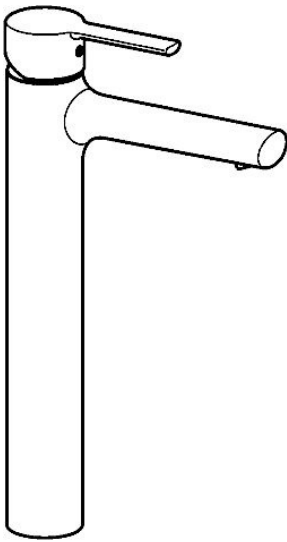


EAN: 4015474212701
static.hansa.com/03032273



- Lavabo
- Monocomando
- Montaggio d'appoggio
- Cromo
- Bocca fissa
- PCA® portata costante indipendentemente dalle variazioni di pressione, Rompigetto integrato
- Leva/Manopola monocomando, Leva con simbolo F+C
- Limitatore di temperatura, Limitatore di temperatura regolabile
- Cartuccia a dischi ceramici $\varnothing 35\text{mm}$
- Collegamento con flessibili
- Ottone DZR
- Senza piletta di scarico, Senza foro per saltarello



Dati tecnici

Caratteristiche flusso

Portata 3 bar (con limitatore di flusso)	6.0 l/min
Perdita di pressione con portata (0,1 l/s)	2 bar

Caratteristiche tecniche

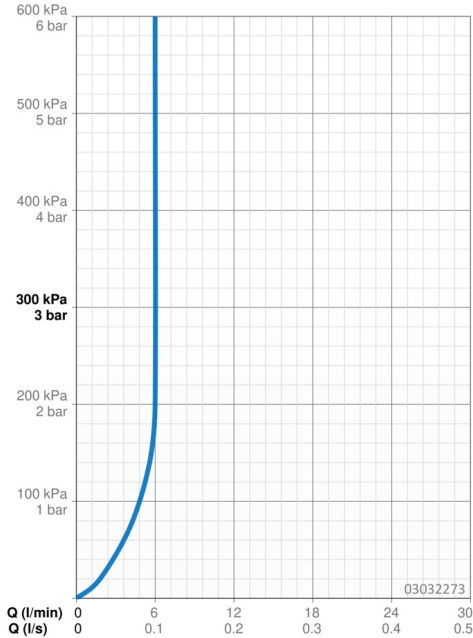
Misura DN (dimensione nominale)	DN15
Fornitura di acqua calda	max. +70° C
Pressione di esercizio	1-10 bar
Misura della connessione	G3/8
Projection	148 mm
Backflow prevention (EN1717)	AA
Materiale	Ottone

Norme

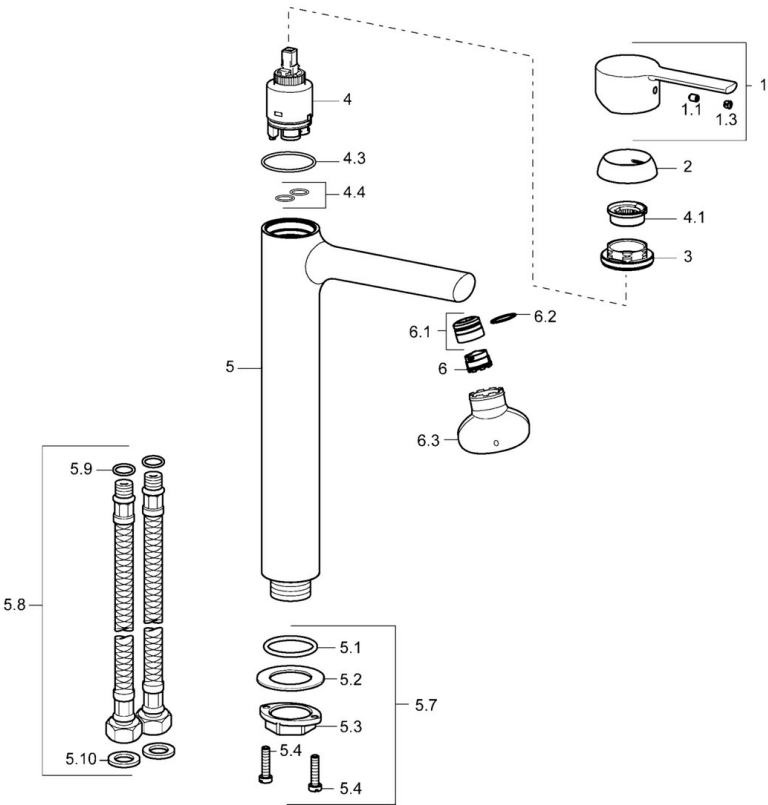
Standard EN	EN 817
Classe di rumorosità	I (ISO 3822)

Certificati/Dichiarazioni

DVGW	NW-6506CN0310
ABP	PA-IX 38216/IO
Dichiarazione di conformità	DoC



Parti di ricambio



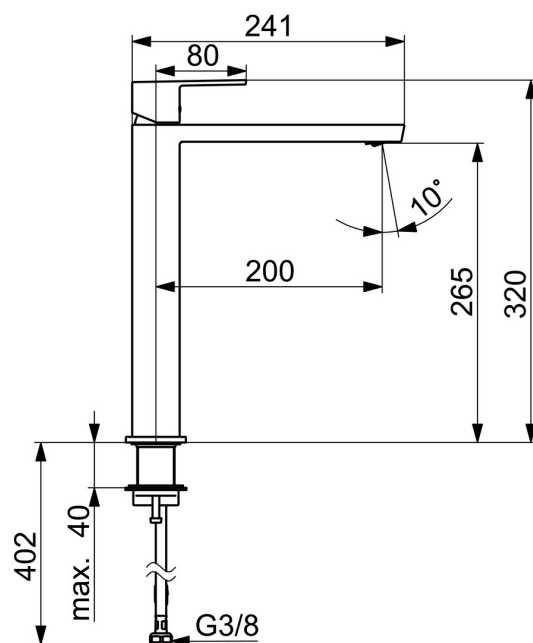
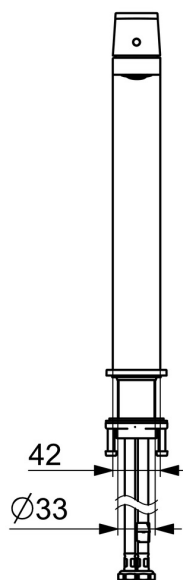
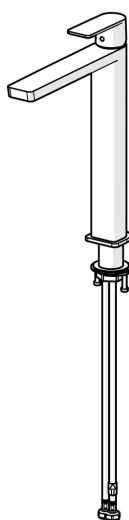
SP03032273

	Nome	Codice
1	Leva Cromo	59913761
1.1	Screw, M5x8, SW2.5	59904755
1.3	Spinotto Cromo	59913762
2	Cappuccio, 33x3 mm Cromo	59912504
3	Dado di fissaggio, M40x1	1003409V
4	Cartuccia, 3.5 Eco	59912324
4	Cartuccia, 3.5 Classic	59913075
4.1	Temperature adjustment limiter	59912325
4.3	O-ring, d 28.24x2.62 Fuori produzione	59912590
4.4	O-ring, d 10.10x1.60 Fuori produzione	59905072
5.1	O-ring, d 36.09x d 3.53	59913396
5.7	Set di fissaggio	59913479
5.8	Cannette flessibili, L=590, G3/8-M10x1 Fuori produzione	59913166
5.9	O-ring, d 7.65x1.78	59902337
5.10	Giunto, 9.5x14.4x2	59912551
6	Aereatore, M18.5x1, TJ	59913366
6.1	Fitting ring for aerator Cromo	59913654
6.3	Chiave per aeratore, M18.5	59913367
N.I.	Chiave, SW30/34	59912108

EAN: 4057304015205
static.hansa.com/57102273



- Lavabo
- Monocomando
- Montaggio d'appoggio
- Cromo
- Bocca fissa
- PCA® portata costante indipendentemente dalle variazioni di pressione, Rompigetto orientabile
- Leva/Manopola monocomando, Leva con simbolo F+C
- Cartuccia a dischi ceramici \varnothing 25mm
- Collegamento con flessibili
- Ottone DZR
- Senza piletta di scarico



Dati tecnici

Caratteristiche flusso

Portata 3 bar (con limitatore di flusso)

4.8 l/min

Caratteristiche tecniche

Fornitura di acqua calda

max. +70°C

Pressione di esercizio

0.5-10 bar

Misura della connessione

G3/8

Projection

200 mm

Backflow prevention (EN1717)

AA

Materiale

Ottone

Norme

Standard EN

EN 817

Classe di rumorosità

I (ISO 3822)

Certificati/Dichiarazioni

ABP

PA-IX 38025/IO

Dichiarazione di conformità

DoC

EPD

S-P-06391

Sostenibilità

EPD module A1 (kg CO2 eq.)

12,30

EPD module A2 (kg CO2 eq.)

0,59

EPD module A3 (kg CO2 eq.)

1,16

EPD module A1-A3 (kg CO2 eq.)

14,06

EPD module A4 (kg CO2 eq.)

0,39

EPD module B7 (kg CO2 eq.)

1483,20

EPD module C2 (kg CO2 eq.)

0,03

EPD module C3 (kg CO2 eq.)

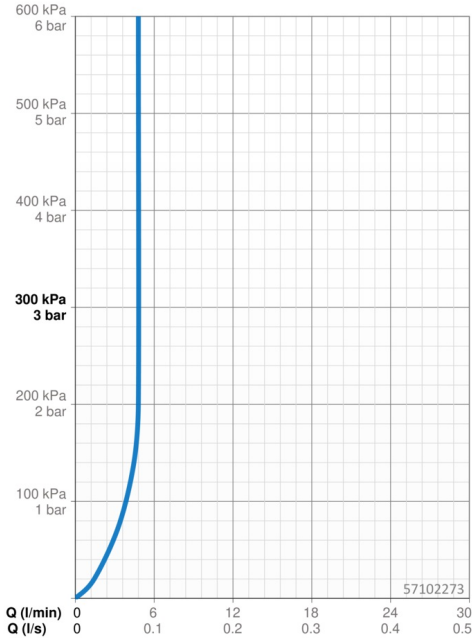
0,03

EPD module C4 (kg CO2 eq.)

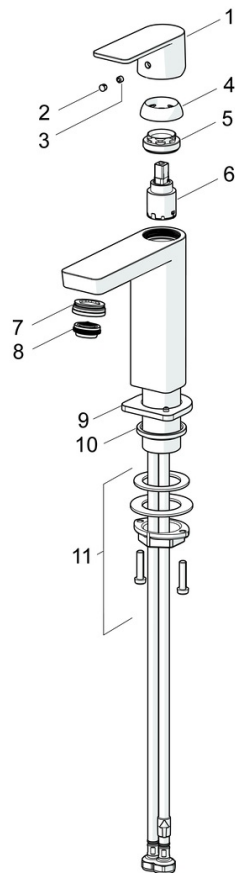
0,11

EPD module D (kg CO2 eq.)

-10,00



Parti di ricambio



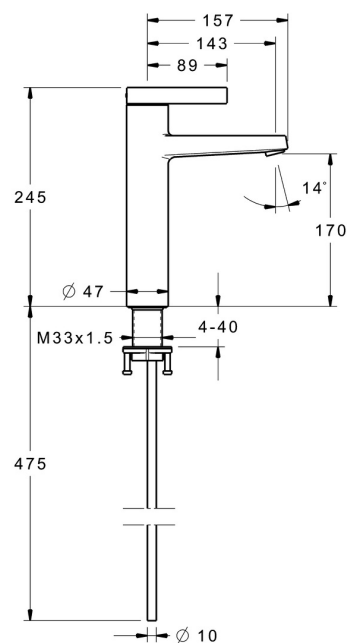
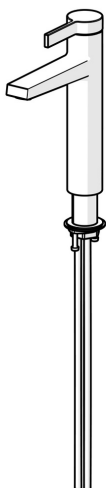
SP57102273

	Nome	Codice
1	Leva Cromo	1006412V
2	Spinotto Cromo	59913762
3	Screw, M5x8, SW2.5	59904755
4	Cappuccio Cromo	59913957
5	Dado di fissaggio, M32x1, SW24	59913958
6	Cartuccia, 2.5	59913914
7	Fitting ring for aerator, M24x1, SW17, (2019-)	59914744
8	Aereatore, M24x1 HC SSR-STD	59914015
9	Piastra Cromo	1006394V
10	Rondella	59914650
11	Set di fissaggio	59913371

EAN: 4015474263512
static.hansa.com/57562103



- Lavabo
- Monocomando
- Montaggio d'appoggio
- Cromo
- Bocca fissa
- PCA® portata costante indipendentemente dalle variazioni di pressione, Rompigetto integrato
- Leva con simbolo F+C, Leva/Manopola monocomando
- Limitatore di temperatura regolabile
- Cartuccia a dischi ceramici ø 35mm
- Collegamento con flessibili
- Ottone DZR
- Senza piletta di scarico, Senza foro per saltarello



Dati tecnici

Caratteristiche flusso

Portata 3 bar (con limitatore di flusso)	6.0 l/min
Perdita di pressione con portata (0,2 l/s)	2 bar

Caratteristiche tecniche

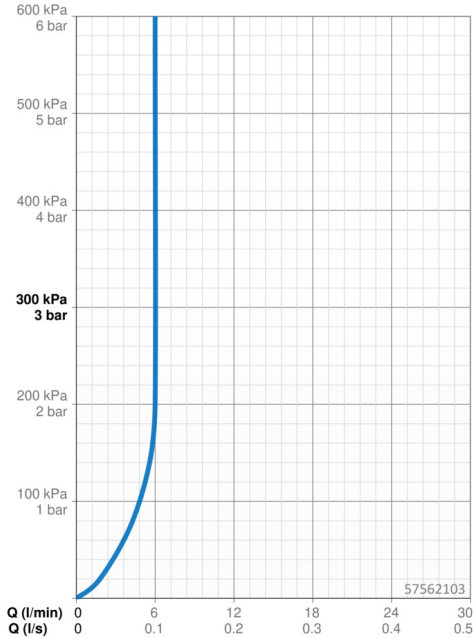
Misura DN (dimensione nominale)	DN15
Fornitura di acqua calda	max. +70°C
Pressione di esercizio	0.5-10 bar
Misura della connessione	G3/8
Projection	143 mm
Backflow prevention (EN1717)	AA
Materiale	Ottone

Norme

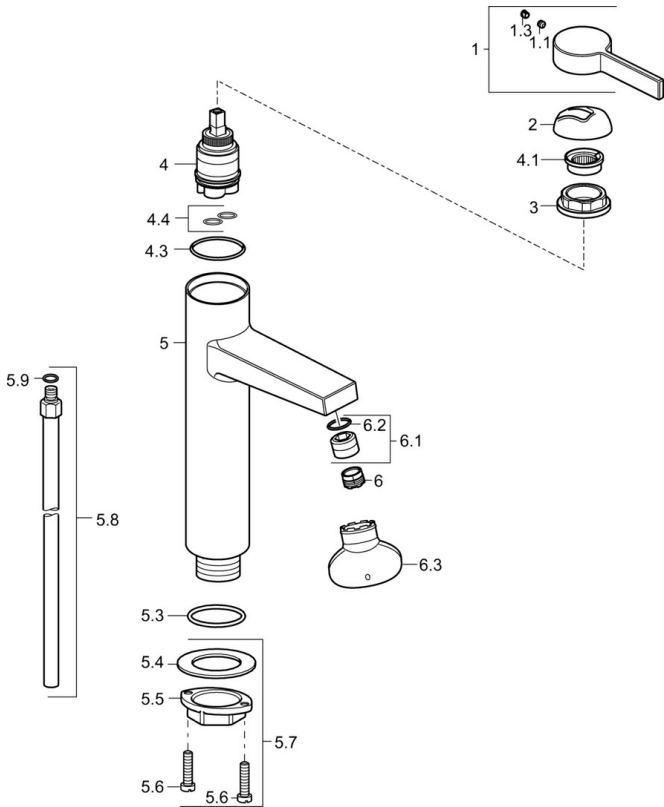
Standard EN	EN 817
-------------	--------

Certificati/Dichiarazioni

Dichiarazione di conformità	DoC
-----------------------------	-----



Parti di ricambio



SP57562103

	Nome	Codice
1	Leva Cromo	59914017
1.1	Screw, M5x6, SW2.5	59912617
1.3	Spinotto Cromo	59913762
2	Cappuccio Cromo	59914016
3	Screw, M42x1, SW34	59913365
4	Cartuccia, 3.5 Eco	59912324
4	Cartuccia, 3.5 Classic	59913075
4.1	Temperature adjustment limiter	59912325
4.3	O-ring, d 28.24x2.62 Fuori produzione	59912590
4.4	O-ring, d 10.10x1.60 Fuori produzione	59905072
5.3	O-ring, d 36.09x d 3.53	59913396
5.7	Set di fissaggio	59913371
5.8	Pipe, M10x1640 Fuori produzione	59913372
5.9	O-ring, d 7.65x1.78	59902337
6	Areatore, M18.5x1, TJ	59913366
6.1	Fitting ring for aerator Cromo	59913654
6.3	Chiave per aeratore, M18.5	59913367
N.I.	Chiave, SW30/34	59912108