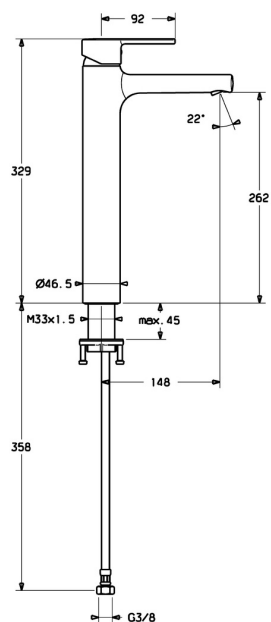
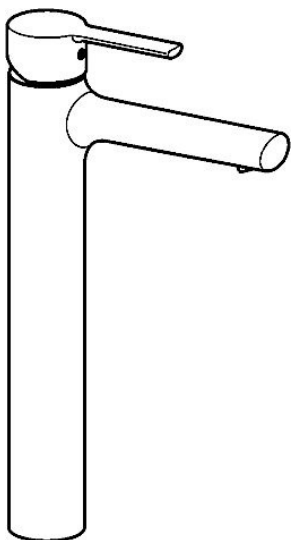


EAN: 4015474212701  
[static.hansa.com/03032273](https://static.hansa.com/03032273)



- Lavabo
- Monocomando
- Montaggio d'appoggio
- Cromo
- Bocca fissa
- PCA® portata costante indipendentemente dalle variazioni di pressione, Rompigetto integrato
- Leva/Manopola monocomando, Leva con simbolo F+C
- Limitatore di temperatura, Limitatore di temperatura regolabile
- Cartuccia a dischi ceramici  $\varnothing 35\text{mm}$
- Collegamento con flessibili
- Ottone DZR
- Senza piletta di scarico, Senza foro per saltarello



Dati tecnici

Caratteristiche flusso

Portata 3 bar (con limitatore di flusso)	6.0 l/min
Perdita di pressione con portata (0,1 l/s)	2 bar

Caratteristiche tecniche

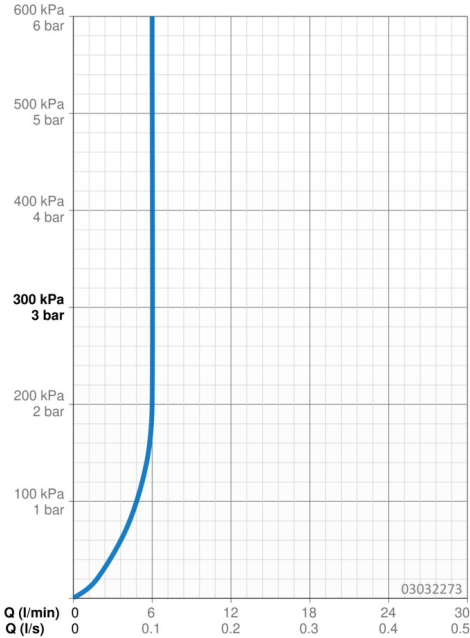
Misura DN (dimensione nominale)	DN15
Fornitura di acqua calda	max. +70° C
Pressione di esercizio	1-10 bar
Misura della connessione	G3/8
Projection	148 mm
Backflow prevention (EN1717)	AA
Materiale	Ottone

Norme

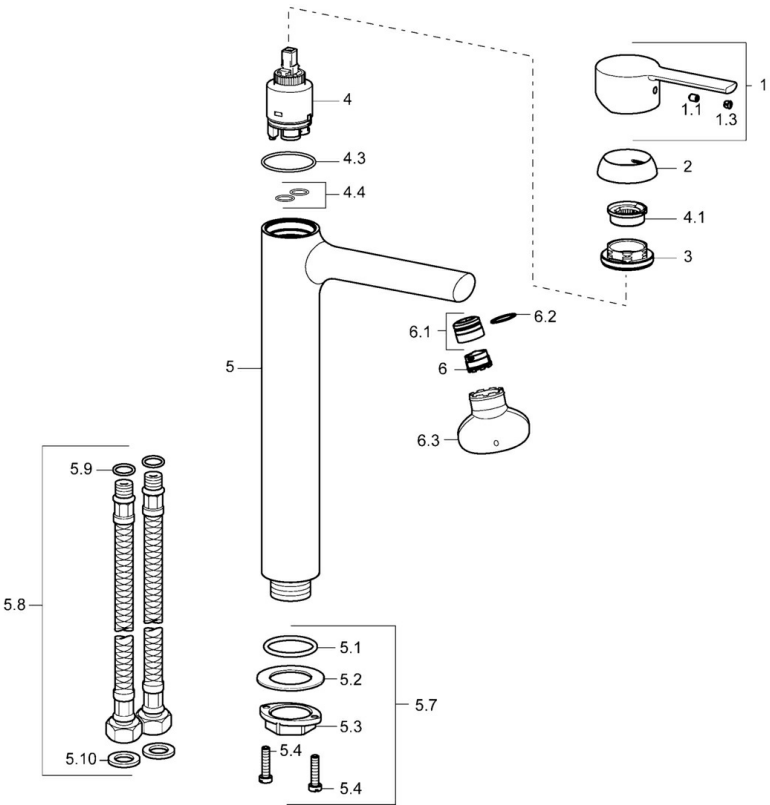
Standard EN	EN 817
Classe di rumorosità	I (ISO 3822)

Certificati/Dichiarazioni

DVGW	NW-6506CN0310
ABP	PA-IX 38216/IO



Parti di ricambio



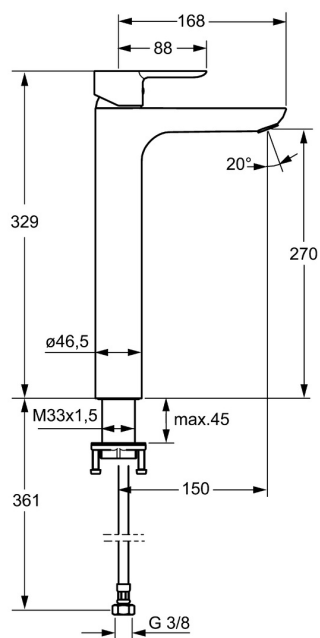
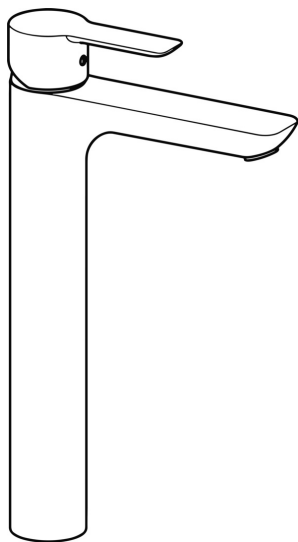
SP03032273

	Nome	Codice
1	Leva Cromo	59913761
1.1	Screw, M5x8, SW2.5	59904755
1.3	Spinotto Cromo	59913762
2	Cappuccio, 33x3 mm Cromo	59912504
3	Dado di fissaggio, M40x1	1003409V
4	Cartuccia, 3.5 Eco	59912324
4	Cartuccia, 3.5 Classic	59913075
4.1	Temperature adjustment limiter	59912325
4.3	O-ring, d 28.24x2.62 Fuori produzione	59912590
4.4	O-ring, d 10.10x1.60 Fuori produzione	59905072
5.1	O-ring, d 36.09x d 3.53	59913396
5.7	Set di fissaggio	59913479
5.8	Cannette flessibili, L=590, G3/8-M10x1 Fuori produzione	59913166
5.9	O-ring, d 7.65x1.78	59902337
5.10	Giunto, 9.5x14.4x2	59912551
6	Aereatore, M18.5x1, TJ	59913366
6.1	Fitting ring for aerator Cromo	59913654
6.3	Chiave per aeratore, M18.5	59913367
N.I.	Chiave, SW30/34	59912108

EAN: 4015474248588  
[static.hansa.com/06032203](https://static.hansa.com/06032203)



- Lavabo
- Monocomando
- Montaggio d'appoggio
- Cromo
- Bocca fissa
- PCA® portata costante indipendentemente dalle variazioni di pressione, Rompigetto integrato
- Leva con simbolo F+C, Leva/Manopola monocomando
- Limitatore di temperatura, Limitatore di temperatura regolabile
- Cartuccia a dischi ceramici  $\varnothing 35\text{mm}$
- Collegamento con flessibili
- Ottone DZR
- Senza piletta di scarico, Senza foro per saltarello



Dati tecnici

Caratteristiche flusso

Portata 3 bar (con limitatore di flusso)

6.0 l/min

Caratteristiche tecniche

Misura DN (dimensione nominale)

DN15

Fornitura di acqua calda

max. +70°C

Pressione di esercizio

1-10 bar

Misura della connessione

G3/8

Projection

150 mm

Backflow prevention (EN1717)

AA

Materiale

Ottone

Norme

Standard EN

EN 817

Classe di rumorosità

I (ISO 3822)

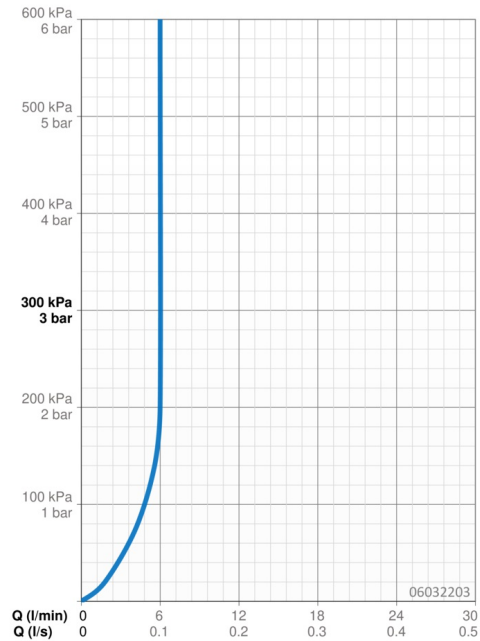
Certificati/Dichiarazioni

DVGW

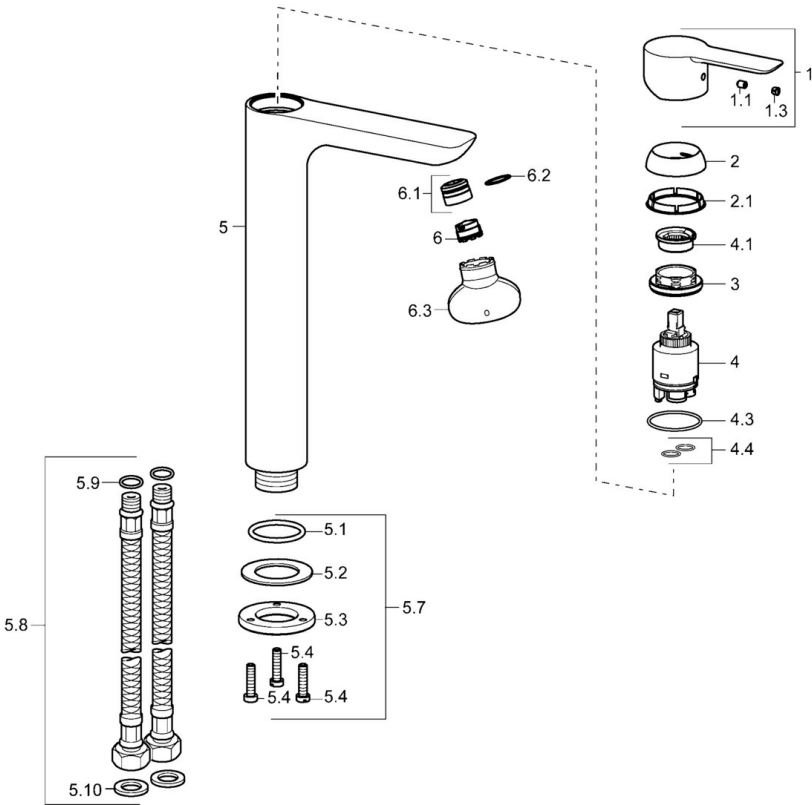
NW-6506CN0315

ABP

PA-IX 38219/IO



Parti di ricambio



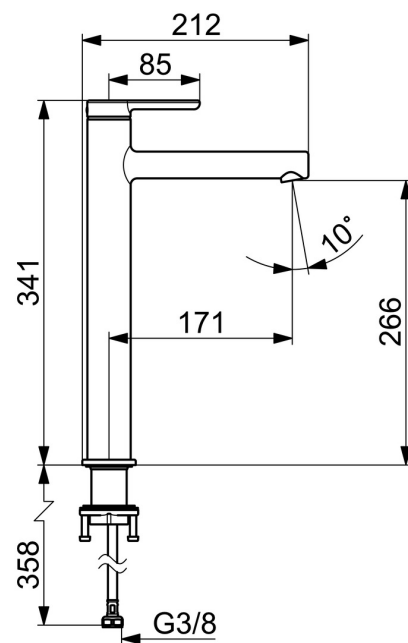
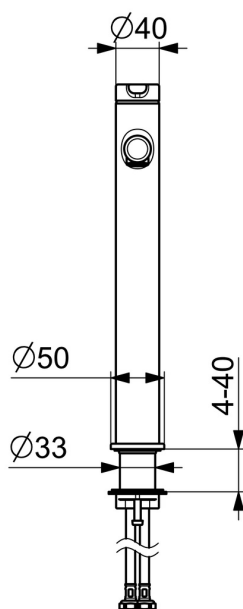
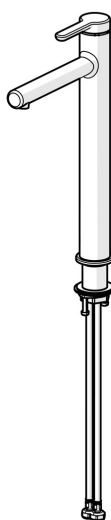
SP06032203

Nome		Codice
1	Leva Cromo	59913650
1.1	Screw, M5x8, SW2.5	59904755
1.3	Tappo Grigio	59912112
2	Cappuccio, 33x3 mm Cromo	59912504
2.1	Giunto, 45x35.5x5.4	59913651
3	Dado di fissaggio, M40x1	1003409V
4	Cartuccia, 3.5 Eco	59912324
4	Cartuccia, 3.5 Classic	59913075
4.1	Temperature adjustment limiter	59912325
4.3	O-ring, d 28.24x2.62 Fuori produzione	59912590
4.4	O-ring, d 10.10x1.60 Fuori produzione	59905072
5.1	O-ring, d 36.09x d 3.53	59913396
5.7	Set di fissaggio	59913371
5.8	Cannette flessibili, L=590, G3/8-M10x1 Fuori produzione	59913166
5.9	O-ring, d 7.65x1.78	59902337
5.10	Giunto, 9.5x14.4x2	59912551
6	Areatore, M18.5x1, TJ	59913366
6.1	Fitting ring for aerator Cromo	59913654
6.3	Chiave per aeratore, M18.5	59913367
N.I.	Chiave, SW30/34	59912108

EAN: 4057304015120  
[static.hansa.com/51692293](https://static.hansa.com/51692293)



- Lavabo
- Monocomando
- Montaggio d'appoggio
- Cromo
- Bocca fissa
- PCA® portata costante indipendentemente dalle variazioni di pressione
- Leva/Manopola monocomando, Leva con simbolo F+C
- Cartuccia a dischi ceramici  $\varnothing$  25mm
- Collegamento con flessibili
- Ottone DZR
- Senza piletta di scarico, Senza foro per saltarello



Dati tecnici

Caratteristiche flusso

Portata 3 bar (con limitatore di flusso)

6.0 l/min

Caratteristiche tecniche

Misura DN (dimensione nominale)

DN15

Fornitura di acqua calda

max. +70°C

Pressione di esercizio

0.5-10 bar

Misura della connessione

G3/8

Projection

171 mm

Backflow prevention (EN1717)

AA

Materiale

Ottone

Norme

Standard EN

EN 817

Classe di rumorosità

I (ISO 3822)

Certificati/Dichiarazioni

DVGW

DW-6506DL0547

EPD

S-P-06391

Sostenibilità

EPD module A1 (kg CO2 eq.)

9,94

EPD module A2 (kg CO2 eq.)

0,48

EPD module A3 (kg CO2 eq.)

0,94

EPD module A1-A3 (kg CO2 eq.)

11,36

EPD module A4 (kg CO2 eq.)

0,31

EPD module B7 (kg CO2 eq.)

1854,00

EPD module C2 (kg CO2 eq.)

0,02

EPD module C3 (kg CO2 eq.)

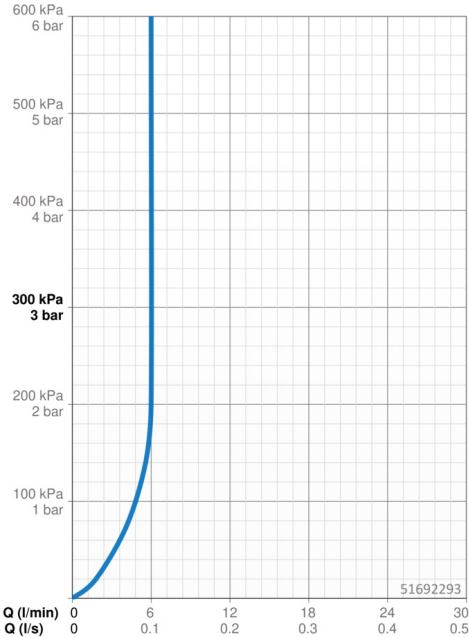
0,02

EPD module C4 (kg CO2 eq.)

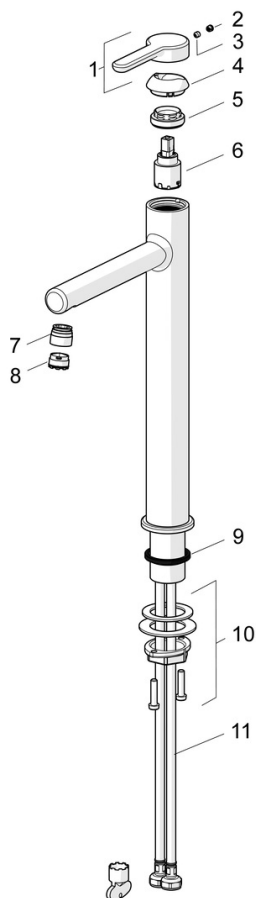
0,09

EPD module D (kg CO2 eq.)

-8,08



## Parti di ricambio



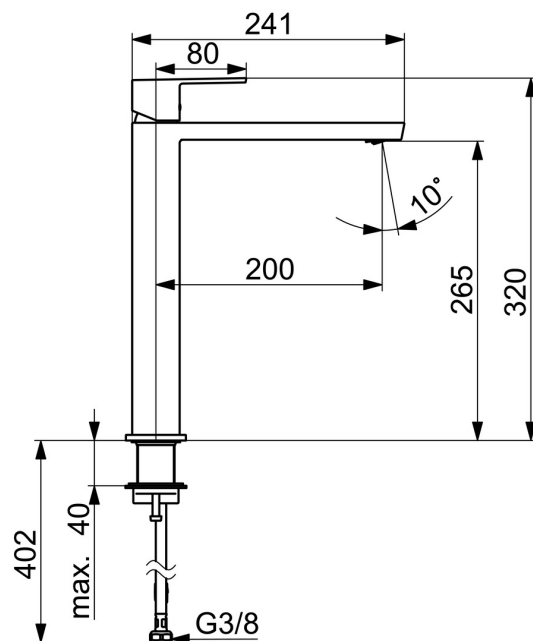
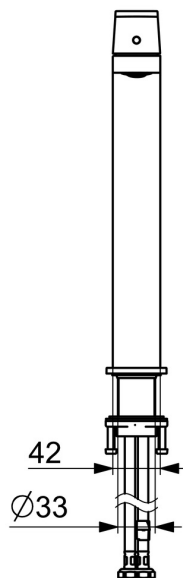
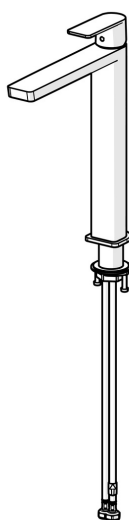
### SP51692293

	Nome	Codice
01	Leva Cromo Fuori produzione	59914637
02	Spinotto Cromo	59913762
03	Screw, M5x8, SW2.5	59904755
04	Cappuccio Cromo	59914638
05	Dado di fissaggio, M32x1, SW24	59913958
06	Cartuccia, 2.5	59913914
07	Fitting ring for aerator Cromo	59914645
08	Areatore, M18.5x1, TJ	59913366
09	Rondella	59914650
10	Set di fissaggio	59913371
11	Cannette flessibili, L=620, G3/8-M10x1	59914289

EAN: 4057304015205  
[static.hansa.com/57102273](https://static.hansa.com/57102273)



- Lavabo
- Monocomando
- Montaggio d'appoggio
- Cromo
- Bocca fissa
- PCA® portata costante indipendentemente dalle variazioni di pressione, Rompigetto orientabile
- Leva/Manopola monocomando, Leva con simbolo F+C
- Cartuccia a dischi ceramici  $\varnothing$  25mm
- Collegamento con flessibili
- Ottone DZR
- Senza piletta di scarico



Dati tecnici

Caratteristiche flusso

Portata 3 bar (con limitatore di flusso)

4.8 l/min

Caratteristiche tecniche

Fornitura di acqua calda

max. +70°C

Pressione di esercizio

0.5-10 bar

Misura della connessione

G3/8

Projection

200 mm

Backflow prevention (EN1717)

AA

Materiale

Ottone

Norme

Standard EN

EN 817

Classe di rumorosità

I (ISO 3822)

Certificati/Dichiarazioni

ABP

PA-IX 38025/IO

EPD

S-P-06391

Sostenibilità

EPD module A1 (kg CO2 eq.)

12,30

EPD module A2 (kg CO2 eq.)

0,59

EPD module A3 (kg CO2 eq.)

1,16

EPD module A1-A3 (kg CO2 eq.)

14,06

EPD module A4 (kg CO2 eq.)

0,39

EPD module B7 (kg CO2 eq.)

1483,20

EPD module C2 (kg CO2 eq.)

0,03

EPD module C3 (kg CO2 eq.)

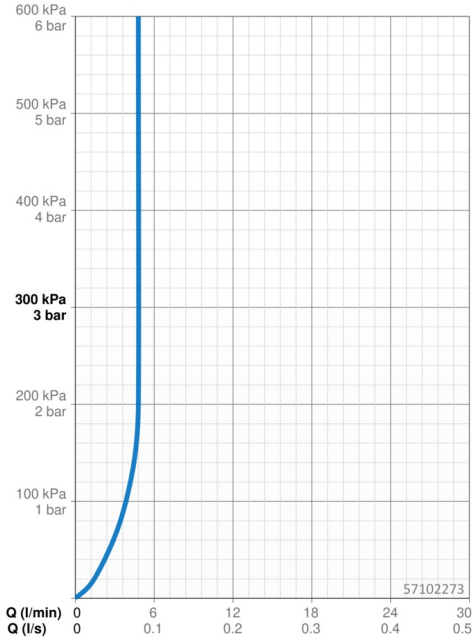
0,03

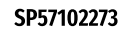
EPD module C4 (kg CO2 eq.)

0,11

EPD module D (kg CO2 eq.)

-10,00



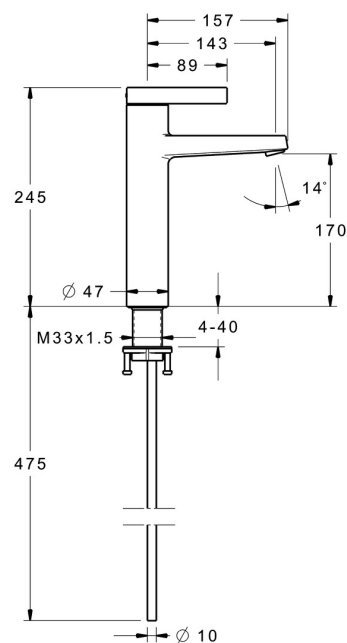
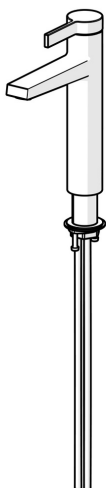


© 2024 Hansa Armaturen GmbH - [www.hansa.com](http://www.hansa.com) - 25.04.2024

EAN: 4015474263512  
[static.hansa.com/57562103](http://static.hansa.com/57562103)



- Lavabo
- Monocomando
- Montaggio d'appoggio
- Cromo
- Bocca fissa
- PCA® portata costante indipendentemente dalle variazioni di pressione, Rompigetto integrato
- Leva con simbolo F+C, Leva/Manopola monocomando
- Limitatore di temperatura regolabile
- Cartuccia a dischi ceramici ø 35mm
- Collegamento con flessibili
- Ottone DZR
- Senza piletta di scarico, Senza foro per saltarello



Dati tecnici

Caratteristiche flusso

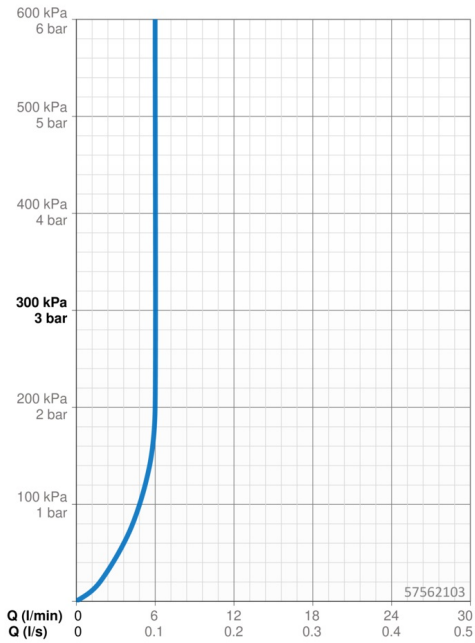
Portata 3 bar (con limitatore di flusso)	6.0 l/min
Perdita di pressione con portata (0,2 l/s)	2 bar

Caratteristiche tecniche

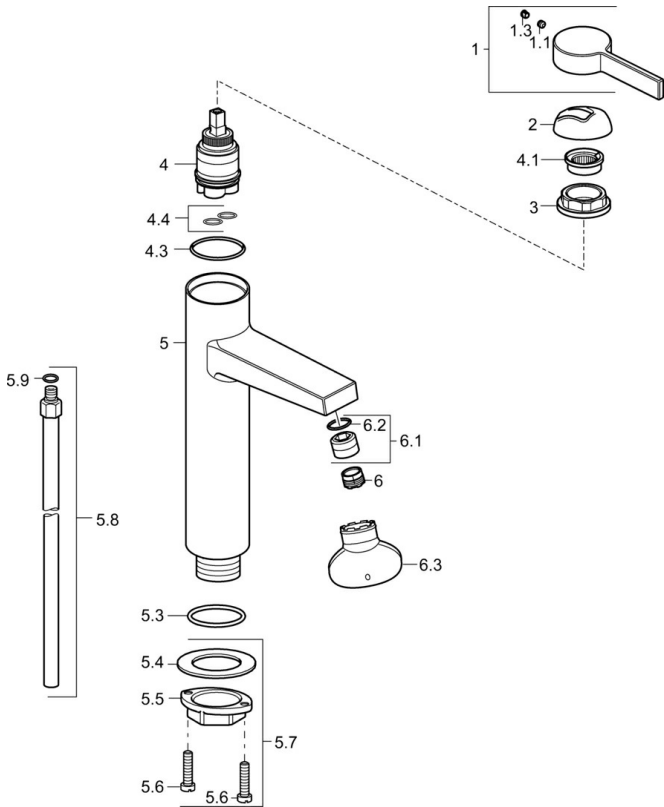
Misura DN (dimensione nominale)	DN15
Fornitura di acqua calda	max. +70°C
Pressione di esercizio	0.5-10 bar
Misura della connessione	G3/8
Projection	143 mm
Backflow prevention (EN1717)	AA
Materiale	Ottone

Norme

Standard EN	EN 817
-------------	--------



Parti di ricambio



SP57562103

	Nome	Codice
1	Leva Cromo	59914017
1.1	Screw, M5x6, SW2.5	59912617
1.3	Spinotto Cromo	59913762
2	Cappuccio Cromo	59914016
3	Screw, M42x1, SW34	59913365
4	Cartuccia, 3.5 Eco	59912324
4	Cartuccia, 3.5 Classic	59913075
4.1	Temperature adjustment limiter	59912325
4.3	O-ring, d 28.24x2.62 Fuori produzione	59912590
4.4	O-ring, d 10.10x1.60 Fuori produzione	59905072
5.3	O-ring, d 36.09x d 3.53	59913396
5.7	Set di fissaggio	59913371
5.8	, M10x1640	59913372
5.9	O-ring, d 7.65x1.78	59902337
6	Areatore, M18.5x1, TJ	59913366
6.1	Fitting ring for aerator Cromo	59913654
6.3	Chiave per aeratore, M18.5	59913367
N.I.	Chiave, SW30/34	59912108