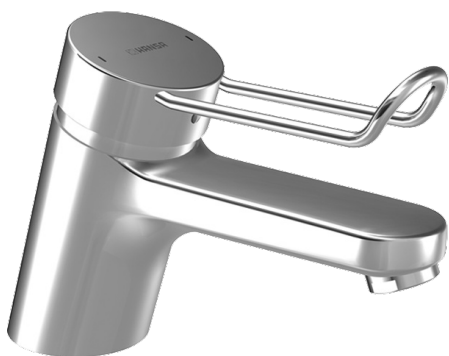
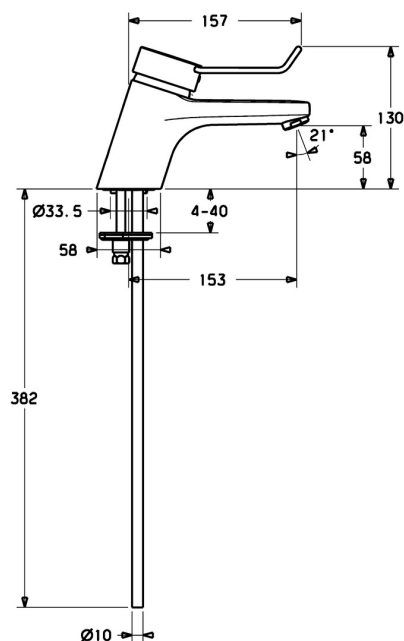


EAN: 4015474135734
static.hansa.com/01602176



- Health & Care
- Monocomando
- Montaggio d'appoggio
- Cromo
- Bocca fissa
- Getto laminare
- Leva ad archetto, Leva con simbolo F+C, Leva lunga, Leva/Manopola monocomando
- Limitatore di temperatura, Limitatore di temperatura regolabile
- Cartuccia a dischi ceramici Ø 48mm (Eco)
- Collegamento con tubo
- Ottone DZR, Condotti acqua senza rivestimento in nichel
- Senza piletta di scarico, Senza foro per saltarello



Dati tecnici

Caratteristiche flusso

Eco-flusso di portata a 3 bar	6.0 l/min
Portata 3 bar	12.0 l/min

Caratteristiche tecniche

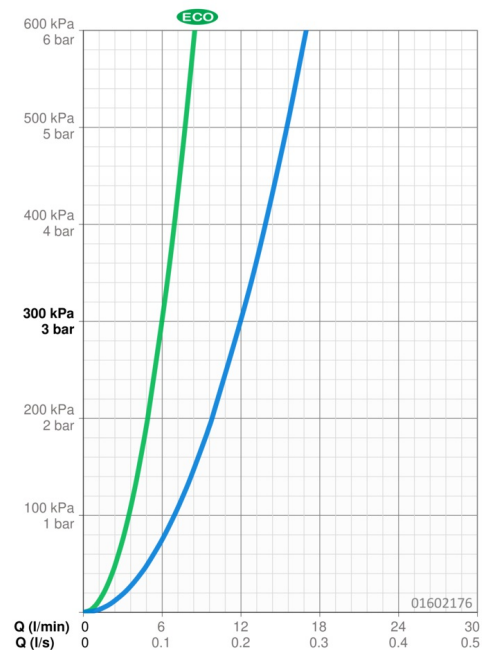
Misura DN (dimensione nominale)	DN15
Fornitura di acqua calda	max. +80°C
Pressione di esercizio	0.5-10 bar
Misura della connessione	Ø10
Projection	153 mm
Materiale	Ottone

Norme

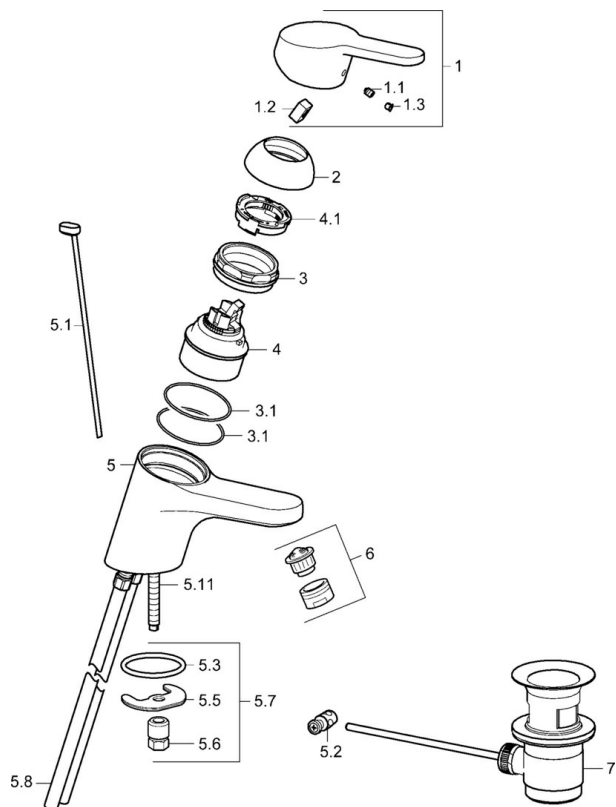
Standard EN	EN 817
Classe di rumorosità	I (ISO 3822)

Certificati/Dichiarazioni

ABP	P-IX 28417/IA
-----	---------------



Parti di ricambio



SP01502173

	Nome	Codice
1	Leva, L=110 Cromo Fuori produzione	01580076
1	Leva, L=86 mm Cromo	01580073
1.1	Screw, M5x8, SW2.5	59904755
1.2	Adattatore	59904778
1.3	Tappo Grigio	59912112
2	Cappuccio Cromo	59913068
2	Cappuccio Cromo	59906563
3	Screw, M50x1, SW45	59913069
3.1	O-ring, d 48x2	59913072
4	Cartuccia, 4.8 eco	59904601
4.1	Hot water limiter	59904759
5.1	Asta saltarello Cromo	59913067
5.2	Snodo	59904624
5.3	O-ring, 42x3.5	59904764
5.5	Fixing plate	59904765
5.6	Screw, M8x1, SW13	59904766
5.7	Set di fissaggio	59910749
5.8	Pipe	59913070
5.11	Viti di fissaggio, M8x1, L=140	59912474
6	Areatore, M24x1, 7 l/min (-2013) Fuori produzione	59912004
6	Areatore, M24x1 STD PL HC A Laminar (2013-)	59914054
	Cromo	
7	Scarico a saltarello Cromo	59904620
N.I.	Chiave, SW45/SW50	59905190