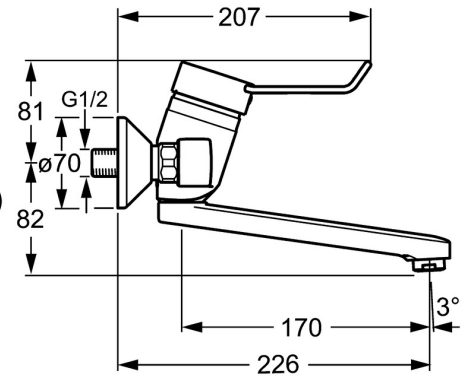
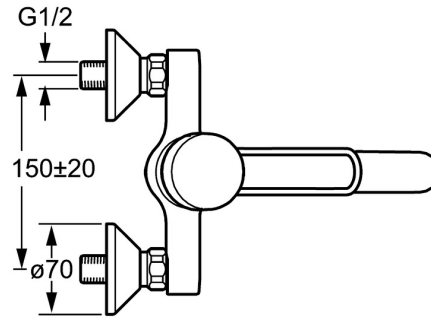
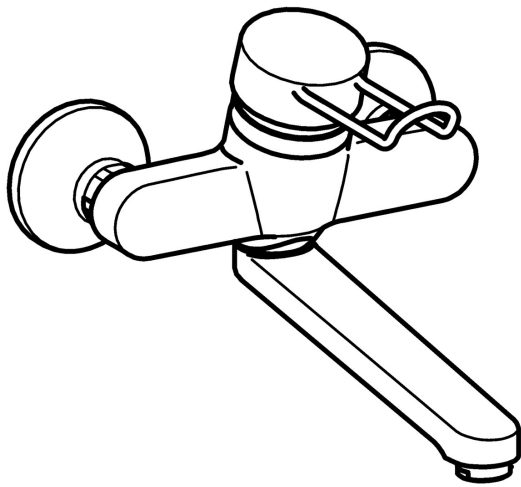


EAN: 4015474137264  
[static.hansa.com/01536276](https://static.hansa.com/01536276)



- Health & Care
- Monocomando
- Montaggio a parete
- Cromo
- Bocca orientabile, Bloccabile in posizione centrale
- Getto laminare
- Leva lunga, Leva con simbolo F+C, Leva ad archetto, Leva/Manopola monocomando
- Limitatore di temperatura, Limitatore di temperatura regolabile
- Cartuccia a dischi ceramici  $\varnothing 48\text{mm}$  (Eco)
- Raccordi a S eccentrici, Placca/Placche, Valvola di arresto, Silenziatore
- Ottone DZR, Condotti acqua senza rivestimento in nichel



Dati tecnici

Caratteristiche flusso

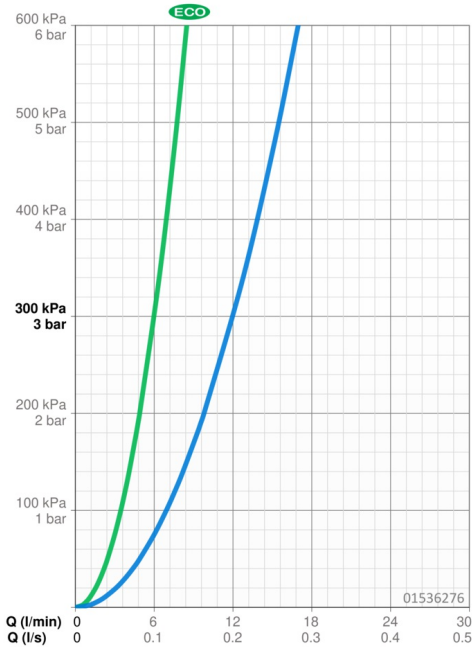
Eco-flusso di portata a 3 bar	6.0 l/min
Portata 3 bar	12.0 l/min

Caratteristiche tecniche

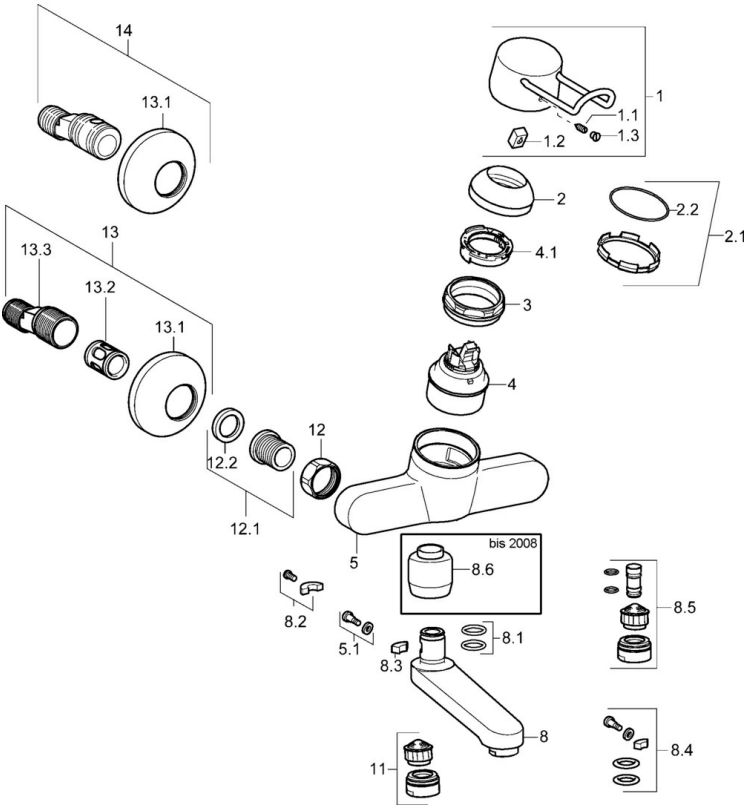
Misura DN (dimensione nominale)	DN15
Fornitura di acqua calda	max. +80°C
Pressione di esercizio	0.5-10 bar
Profondità di installazione	cc150 ± 20 mm
Projection	226 mm
Materiale	Ottone

Norme

Standard EN	EN 817
Classe di rumorosità	I (ISO 3822)



Parti di ricambio



SP01526176

	Nome	Codice
1	Leva, L=110 Cromo Fuori produzione	01580076
1.1	Screw, M5x8, SW2.5	59904755
1.2	Adattatore	59904778
1.3	Tappo Grigio	59912112
2	Cappuccio Cromo	59906563
2.1	Clamping ring	59913073
2.2	O-ring, d 46x2	59912470
3	Screw, M50x1, SW45	59913069
4	Cartuccia, 4.8 eco	59904601
4.1	Hot water limiter	59904759
5.1	Viti di fissaggio, M6x12, AF2.5	59904804
8	Bocca, L=170 Cromo	59911183
8	Bocca, L=96 Cromo	59910419
8	Bocca, L=235 Cromo	59910417
8	Bocca, L=235 (2019-) Cromo	59914767
8	Bocca, L=96 (2019-) Cromo	59914765
8	Bocca, L=170 (2019-) Cromo	59914766
8	Bocca, L=116 Cromo Fuori produzione	59912048
8	Bocca, L=145 Cromo	59911380
8.1	O-ring, d 15x2.5	59910423
8.2	Pezzi di bloccaggio	59910421
8.3	Pezzi di bloccaggio	59910422
8.4	Set di manutenzione	59912230
8.5	Emptying valve	59912483
8.6	Adapter, M18x1	59913074
11	Aereatore, M24x1 STD PL HC A Laminar (2013-) Cromo	59914054
11	Aereatore, M24x1, 7 l/min (-2013) Fuori produzione	59912004
12	Dado di collegamento, G3/4, AF30	59902230
12.1	, G1/2, L, WAF10	59904618
12.2	Anello di tenuta, 23.9x15.2x2	59902689
13	Eccentrico, G3/4xG1/2 Cromo	59904793
13.1	Piastra Cromo	59904796
13.2	Silenziatore	59904792
13.3	Connettore eccentrico, G3/4xG1/2, DN15	59910254
14	Eccentrici con valvola di stop e rosette, G1/2xG3/4 Cromo	59902034
N.I.	Screw, M6x10, 2,5	59911435
N.I.	Chiave, SW45/SW50	59905190