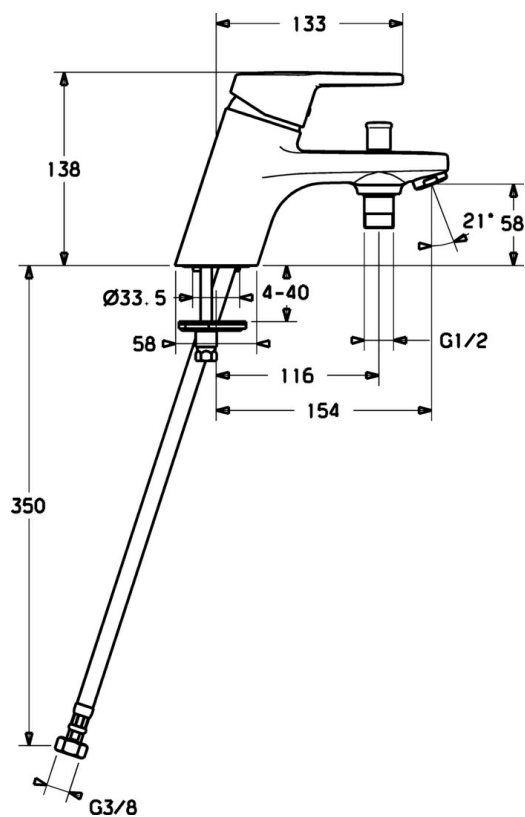
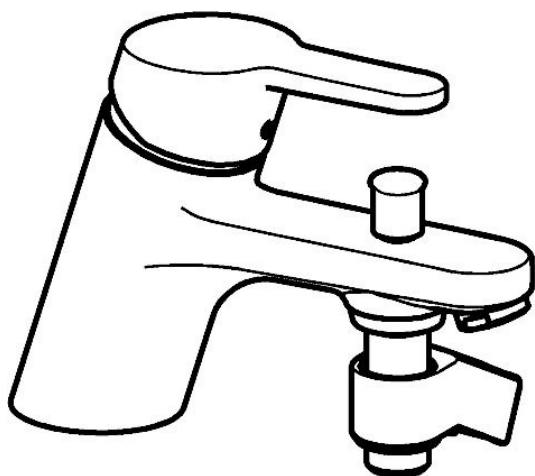


EAN: 4015474135567  
[static.hansa.com/01512273](https://static.hansa.com/01512273)

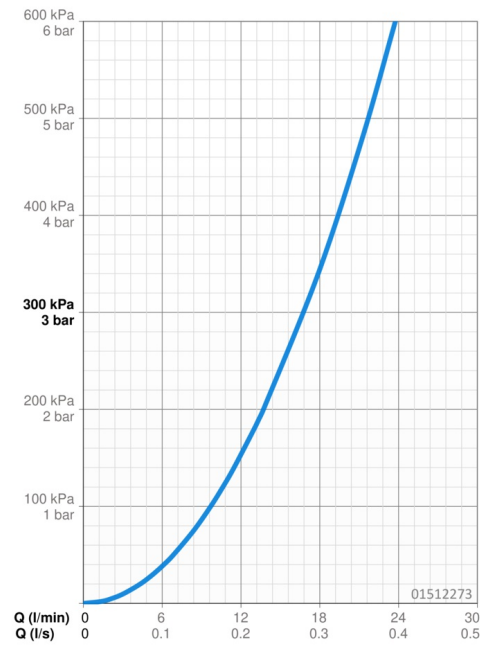


- Vasca & doccia
- Monocomando
- Montaggio a bordo vasca
- Cromo
- Rompigetto Standard
- Leva con simbolo F+C, Leva/Manopola monocomando
- Deviatore pull, Riposizionamento automatico
- Limitatore di temperatura, Limitatore di temperatura regolabile
- Valvola/e di non ritorno, Cartuccia a dischi ceramici  $\varnothing$  48mm (Eco)
- Ottone DZR
- sicurezza incorporata anti-riflusso per uso domestico (ai sensi DIN EN 1717)

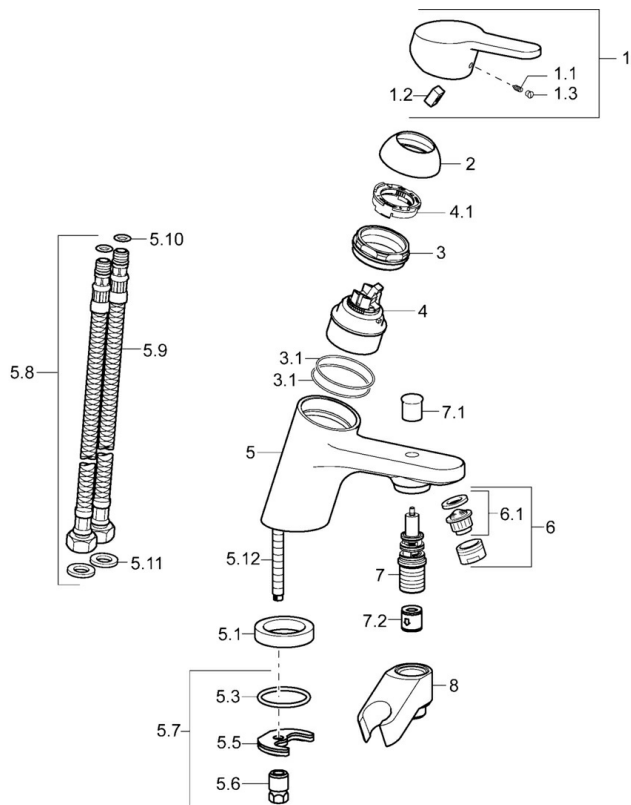


Dati tecnici

|                                 |                   |
|---------------------------------|-------------------|
| Caratteristiche flusso          |                   |
| Portata 3 bar                   | 16.8 / 16.8 l/min |
| Caratteristiche tecniche        |                   |
| Misura DN (dimensione nominale) | DN15              |
| Fornitura di acqua calda        | max. +80°C        |
| Pressione di esercizio          | 0.5-10 bar        |
| Projection                      | 153 mm            |
| Backflow prevention (EN1717)    | EB                |
| Norme                           |                   |
| Standard EN                     | EN 817            |



## Parti di ricambio



### SP01512273

|      | Nome                                   | Codice   |
|------|--|----------|
| 1    | Leva, L=86 mm Cromo                    | 01580073 |
| 1.1  | Screw, M5x8, SW2.5                     | 59904755 |
| 1.2  | Adattatore                             | 59904778 |
| 1.3  | Tappo Grigio                           | 59912112 |
| 2    | Cappuccio Cromo                        | 59913068 |
| 3    | Screw, M50x1, SW45                     | 59913069 |
| 3.1  | O-ring, d 48x2                         | 59913072 |
| 4    | Cartuccia, 4.8 eco                     | 59904601 |
| 4.1  | Hot water limiter                      | 59904759 |
| 5.1  | Anello distanziatore Fuori produzione  | 59906787 |
| 5.3  | O-ring, 42x3.5                         | 59904764 |
| 5.5  | Fixing plate                           | 59904765 |
| 5.6  | Screw, M8x1, SW13                      | 59904766 |
| 5.7  | Set di fissaggio                       | 59912113 |
| 5.8  | Cannette flessibili                    | 59913071 |
| 5.9  | Cannette flessibili, L=430, G3/8-M10x1 | 59912515 |
| 5.10 | O-ring, d 7.65x1.78                    | 59902337 |
| 5.11 | Giunto, 9.5x14.4x2                     | 59912551 |
| 5.12 | Viti di fissaggio, M8x1, L=140         | 59912474 |
| 6    | Aereatore, M24x1 B Cromo               | 59905872 |
| 6.1  | Aereatore, M22/M24                     | 59905873 |
| 7    | Deviatore                              | 59912706 |
| 7.1  | Bottone di deviatore Cromo             | 59912801 |
| 7.2  | Valvola antiriflusso                   | 59905714 |
| 8    | Titolare Cromo Fuori produzione        | 59912880 |
| N.I. | Chiave, SW45/SW50                      | 59905190 |