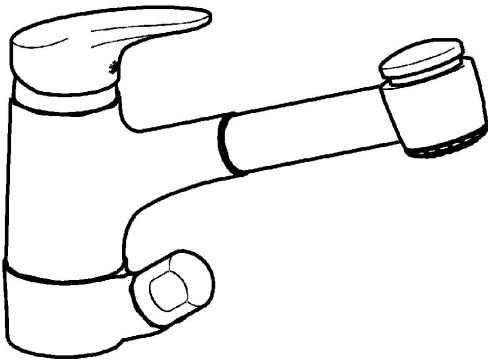


EAN: 7612158362966  
[static.hansa.com/0139217382](https://static.hansa.com/0139217382)

- Cucina
- Monocomando, Valvola per lavastoviglie
- Montaggio d'appoggio
- Bianco
- Bocca orientabile, Bocca estraibile
- Valvola per lavastoviglie
- Leva/Manopola monocomando, Leva con simbolo F+C
- Valvola/e di non ritorno
- Collegamento con tubo
- Corpo interno in ottone a basso contenuto di piombo < 0,3 %, Ottone DZR, Condotti acqua senza rivestimento in nichel



## Dati tecnici

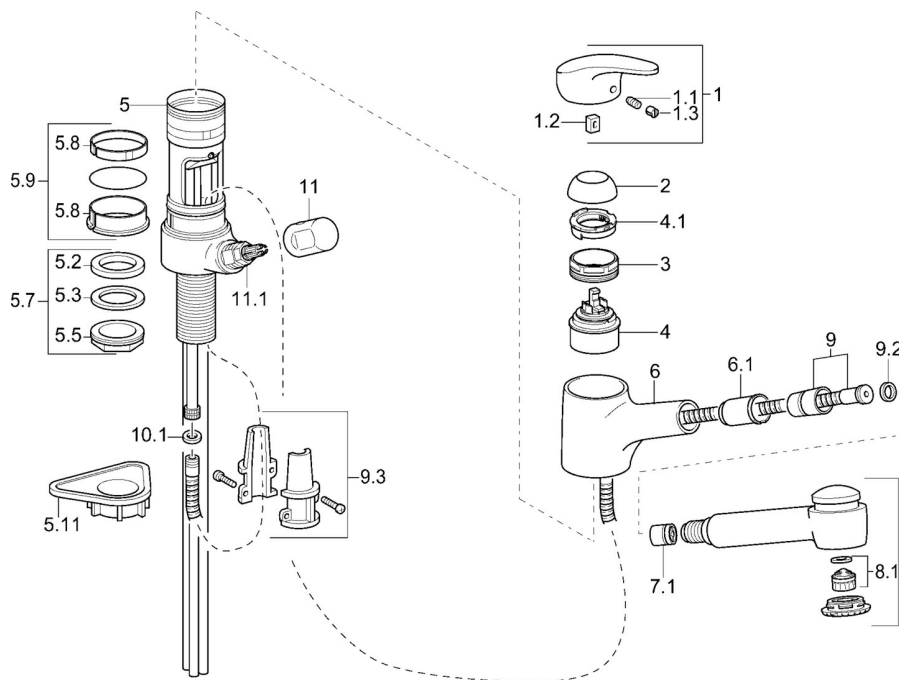
### Caratteristiche tecniche

|                              |                   |
|------------------------------|-------------------|
| Fornitura di acqua calda     | <b>max. +80°C</b> |
| Pressione di esercizio       | <b>0.5-10 bar</b> |
| Backflow prevention (EN1717) | <b>EB</b>         |
| Materiale                    | <b>Ottone</b>     |

### Norme

|             |               |
|-------------|---------------|
| Standard EN | <b>EN 817</b> |
|-------------|---------------|

## Parti di ricambio



### SP01392173

|      | Nome                                       | Codice   |
|------|--|----------|
| 1    | Leva, L=87 mm                              | 59914195 |
| 1.1  | Screw, M5x8, SW2.5                         | 59904755 |
| 1.2  | Adattatore                                 | 59904778 |
| 1.3  | Tappo Grigio                               | 59912112 |
| 2    | Cappuccio Cromo                            | 59912647 |
| 3    | Vite eye, M50x1, SW45                      | 59904775 |
| 4    | Cartuccia, 4.8 eco                         | 59904601 |
| 4.1  | Hot water limiter                          | 59904759 |
| 5.7  | Set di fissaggio, M33x1.5                  | 59912717 |
| 5.9  | Kit di guarnizione                         | 59912646 |
| 5.11 | Base per fissaggio                         | 59910008 |
| 6    | Bocca Cromo Fuori produzione               | 59912721 |
| 6.1  | Supporto per doccetta                      | 59912724 |
| 7    | Bocca estraibile Cromo                     | 59912722 |
| 7.1  | Valvola antiriflusso                       | 59905714 |
| 8.1  | Areatore, M22/M24 B                        | 59905901 |
| 9    | Tubo flessibile, L=1400                    | 59912720 |
| 9.2  | L'anello di tenuta, d 21x12x2              | 59912304 |
| 9.3  | Retainer                                   | 59906600 |
| 10   | Cannette flessibili, L=600, G3/8-M10x1     | 59912719 |
| 10.1 | Giunto, 9.5x14.4x2                         | 59912551 |
| 10.2 | Tubo di accoppiamento, M10x1, M14x1, L=230 | 59912718 |
| 11   | Maniglia Cromo                             | 59910370 |
| 11.1 | Vitone , G1/2                              | 59913457 |