

HANSAMIX

EINHAND-EINLOCHBATTERIE FÜR FRISEUR-WT

01262173

EAN: 4015474078475



- Badezimmer
- Einhebelmischer
- Einhandbedienhebel/Griff, Hebel mit W+K-Kennzeichnung
- Ausziehbrause
- Temperaturbegrenzer, Heißwassersperre einstellbar (nachrüstbar)
- Rückflussverhinderer, HANSAECO Ø 4.8 Steuerpatrone mit keramischen Dichtscheiben zur Wassermengen- und Temperatureinstellung. Wasserbremse bei ca. 60% Wassermenge
- Eigensicher gegen Rückfließen im häuslichen Gebrauch (nach DIN EN 1717)

Technische Daten

Technische Eigenschaften

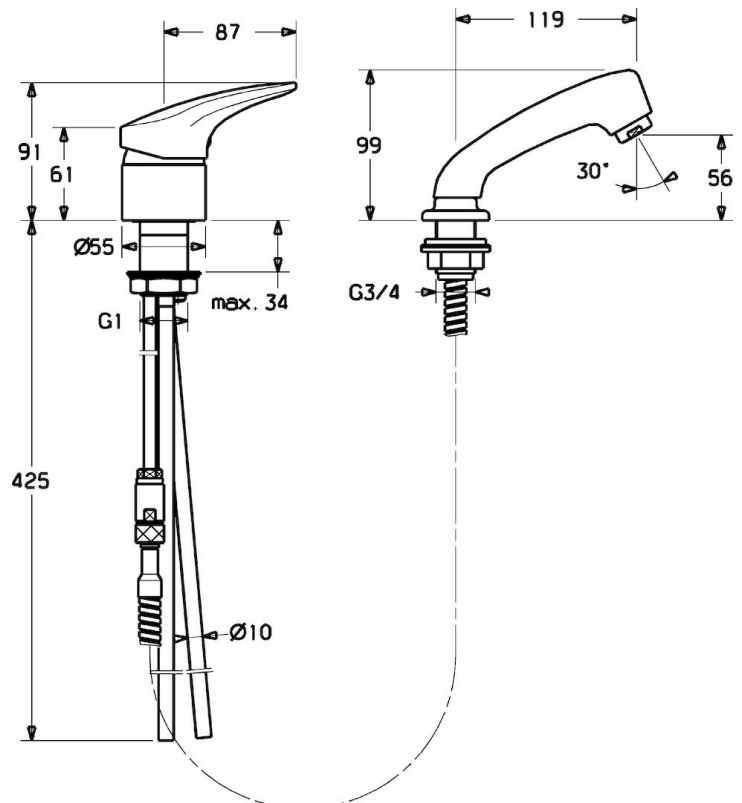
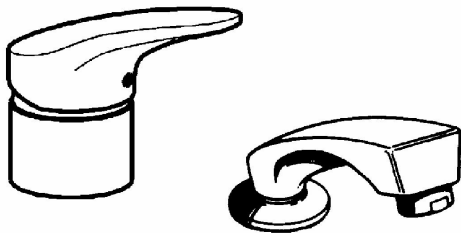
Warmwasserversorgung
Arbeitsdruck

max. +90°C
0.5-10 bar

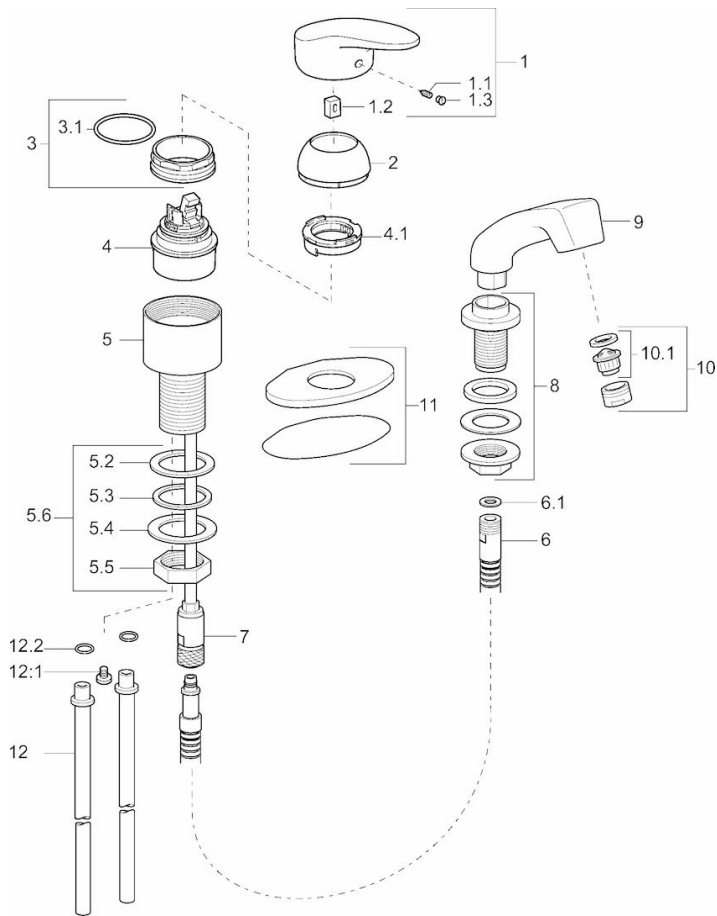
Vorschriften

EN Standard

EN 817



Ersatzteile



SP01262173

	Name	Art.-Nr.
1	Hebel, L=87 mm	59914195
1.1	Schraube, M5x8, SW2,5	59904755
1.2	Kunststoffadapter	59904778
1.3	Dekorkappe Grau	59912112
10	Luftsprudler, M24 x 1 STD HC A	59902366
10.1	Luftsprudler, M22/24 A	59902081
11	Rosette	59911328
12	Rohr, d 10 mm, L=413	59911423
12	Anschlußschlauch, G3/8	59911626
12.1	Befestigungsklammer	59911416
12.2	O-Ring, 9.00x2.00	59905095
2	Abdeckkappe	59912638
3	Ringschraube, M50x1, SW45	59904775
3.1	O-Ring, d 43 x d 2.5	59911166
4	Kartusche, 4.8 Eco	59904601
4.1	Einstellring	59904759
5.2	Dichtungen, 41.5x33.3x2	59902295
5.3	Dichtungen, 48 x 33,5 x 2	59902283
6	Schlauch, L=1250	59902137
6.1	Dichtungen, 13.5x8x1	59902311
7	Anschlussnippel	59912074
8	Schlauchdurchführung	59910055
9	Handbrause	59910054