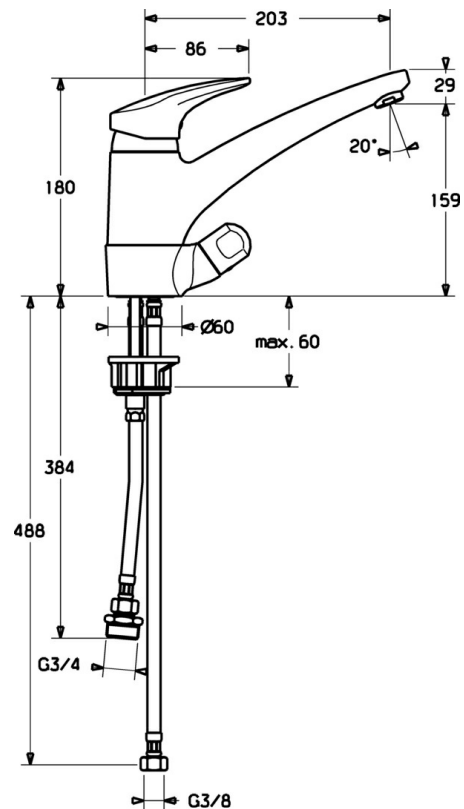
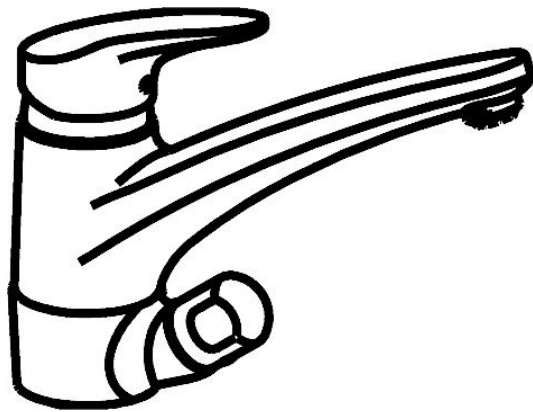


EAN: 4015474259218  
[static.hansa.com/01152273](https://static.hansa.com/01152273)



- Cucina
- Monocomando, Valvola per lavastoviglie
- Montaggio d'appoggio
- Cromo
- Valvola per lavastoviglie
- Leva/Manopola monocomando, Leva con simbolo F+C
- Limitatore di temperatura, Limitatore di temperatura regolabile
- Cartuccia a dischi ceramici  $\varnothing$  48mm (Eco)
- Collegamento con flessibili
- Corpo interno in ottone a basso contenuto di piombo < 0,3 %, Ottone DZR, Condotti acqua senza rivestimento in nichel



## Dati tecnici

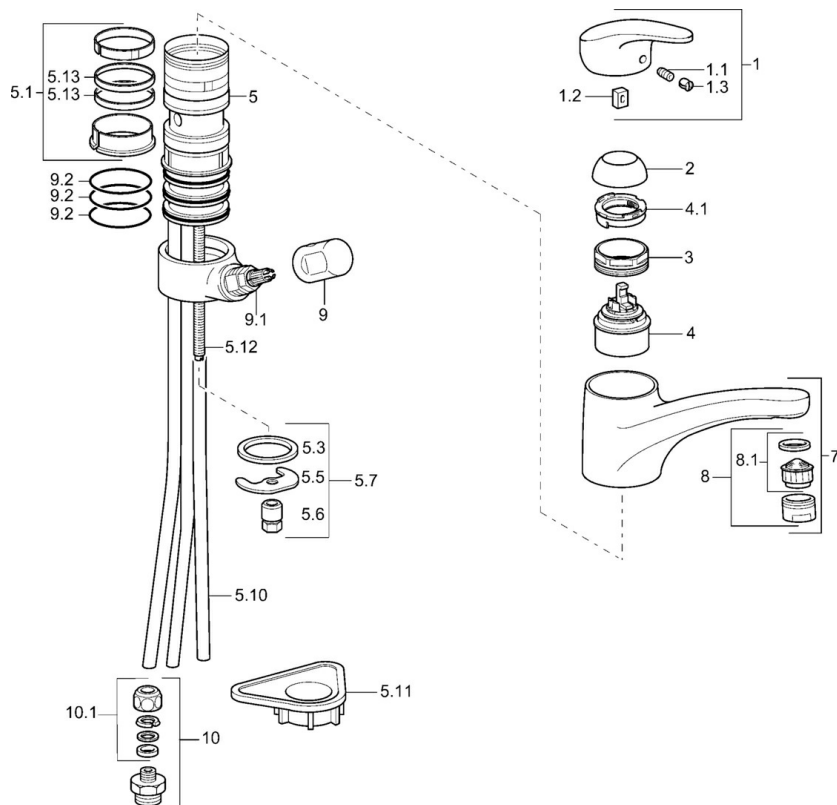
### Caratteristiche tecniche

Misura DN (dimensione nominale)	DN15
Fornitura di acqua calda	max. +70°C
Pressione di esercizio	0.5-10 bar
Misura della connessione	G3/8
Materiale	Ottone

### Norme

Standard EN	EN 817
-------------	--------

## Parti di ricambio



### SP01152173

	Nome	Codice
1	Leva, L=87 mm	59914195
1.1	Screw, M5x8, SW2.5	59904755
1.2	Adattatore	59904778
1.3	Tappo Grigio	59912112
2	Cappuccio Moka Fuori produzione	5991264787
2	Cappuccio Cromo	59912647
3	Viti di fissaggio, M50x1, SW45	59904890
4	Cartuccia, 4.8 eco	59904601
4.1	Hot water limiter	59904759
5.1	Kit di guarnizione	59912646
5.3	Giunto, 37x48x3.5	59911422
5.5	Fixing plate	59904765
5.6	Screw, M8x1, SW13	59904766
5.7	Set di fissaggio	59910749
5.10	, d 10 mm, L=413	59911423
5.10	Cannette flessibili, L=500, G3/8-M10x1	59911767
5.11	Base per fissaggio	59910008
5.12	Viti di fissaggio, M8x1, L=140	59912474
5.13	Giunto, 40.3x6	59911387
7	Bocca Bianco Fuori produzione	5991271182
7	Bocca Cromo	59912711
8	Aereatore, M24x1 STD HC A Cromo	59902366
8	Aereatore, M24x1 A (2011-) Cromo	59913740
8	Aereatore, M24x1 A Bianco Fuori produzione	59905419
8	Aereatore, M24x1 Moka Fuori produzione	59904998
8.1	Aereatore, M22/24 A	59902081
9	Maniglia Cromo	59910370
9.1	Vitone , G1/2	59913457
9.2	O-ring, d 45x2.5	59911151
10	Connector nipple, G3/4xG3/8	59910940
10.1	Niplo Fuori produzione	59910377