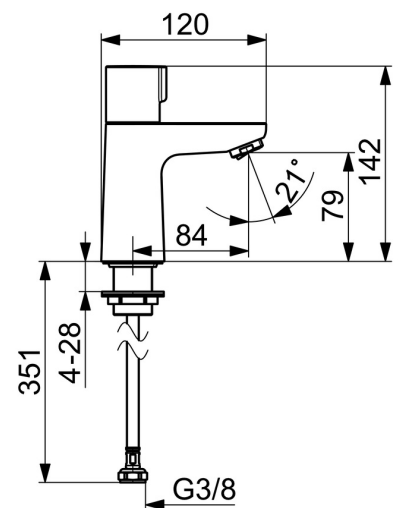
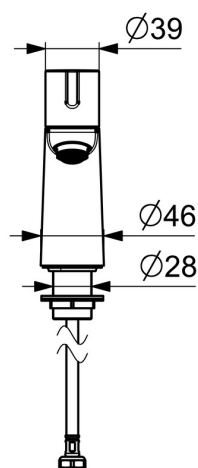
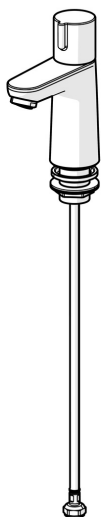


EAN: 4057304019807
static.hansa.com/00902201



- Lavabo
- Settore pubblico e semipubblico, Settore industriale
- Monocomando
- Montaggio d'appoggio
- Cromo
- Bocca fissa, Costruzione a fusione
- PCA® portata costante indipendentemente dalle variazioni di pressione, Rompigetto orientabile
- Leva/Manopola monocomando
- Vitone ceramico
- Collegamento con flessibili, Flessibile unico per acqua fredda o premiscelata
- Ottone DZR



Dati tecnici

Caratteristiche flusso

Portata 3 bar (con limitatore di flusso)

6.0 l/min

Caratteristiche tecniche

Misura DN (dimensione nominale)

DN15

Fornitura di acqua calda

max. +80°C

Pressione di esercizio

0.5-10 bar

Misura della connessione

G3/8

Projection

84 mm

Backflow prevention (EN1717)

AA

Materiale

Ottone

Norme

Standard EN

EN 817

Classe di rumorosità

I (ISO 3822)

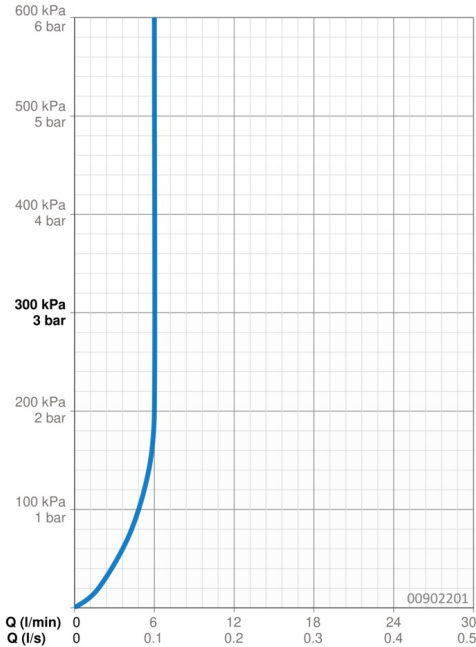
Certificati/Dichiarazioni

ABP

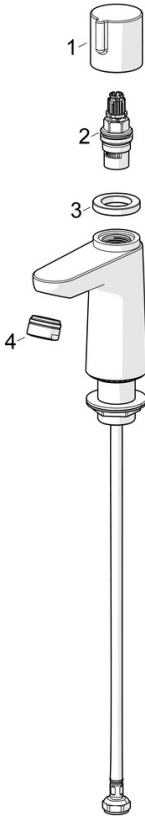
PA-IX 38425/IO

Dichiarazione di conformità

DoC



Parti di ricambio



SP00902201

	Nome	Codice
01	Maniglia Cromo	1001767V
02	Vitone , G1/2	59913491
03	Dado di fissaggio, d35.5xM24x1	59912023
04	Aeratore, STD M24x1 HC PCA 6.0 l/min Cromo	1015484V