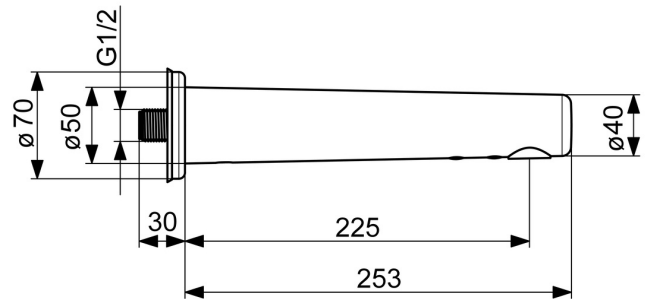
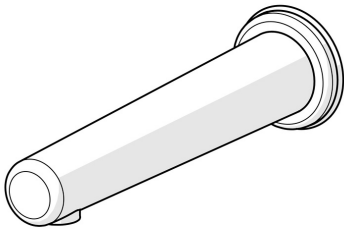


EAN: 4057304000027
static.hansa.com/00880010



- Settore pubblico e semipubblico
- Alimentazione a batteria, Senza contatto
- Montaggio a parete
- Cromo
- Bocca fissa, Costruzione a fusione
- PCA® portata costante indipendentemente dalle variazioni di pressione, Getto laminare, A prova di furto
- Filtro/i anti-impurità, Valvola/e di non ritorno
- Sensore con autofocus, Valvola elettromagnetica, Indicazione batteria scarica
- Flessibile unico per acqua fredda o premiscelata, Filettatura esterna, Valvola di arresto
- impostazioni del software regolabili (con chiave magnetica)



Dati tecnici

Caratteristiche flusso

Portata 3 bar (con limitatore di flusso)

6.0 l/min

Caratteristiche tecniche

Misura DN (dimensione nominale)

DN15

Fornitura di acqua calda

max. +70°C

Pressione di esercizio

1-10 bar

Misura della connessione

G1/2

Projection

225 mm

Backflow prevention (EN1717)

AA

Materiale

Ottone

Impostazioni software

Tempo di scorrimento a posteriori

2 s ± 1 s (1/2/3/4/8 s)

Scarico automatico

off (off/12/24/48/72 h)

Periodo di scarico automatico

30 s (10/30/60/120/180/240/300/600 s)

Periodo di scorrimento max.

120 s (10/30/60/120/300 s)

Caratteristiche elettroniche

Batteria

AA 1.5 V Lithium x 2

Norme

Direttiva EU

C € EMC Directive 2014/30/EU , RoHS Directive 2011/65/EU

Standard EN

EN 15091, ETSI EN 301 489-1 V1.9.2 , ETSI EN 300 328 v2.2.2 , EN 61000-6-1:2007 , EN 61000-6-3:2007+A1:2011+AC:2012 , EN 60335-1:2012+A11+A13+A1+A14+A2+A15:2021, Part 19.11.4

Classe di rumorosità

I (ISO 3822) Oras lab.

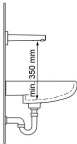
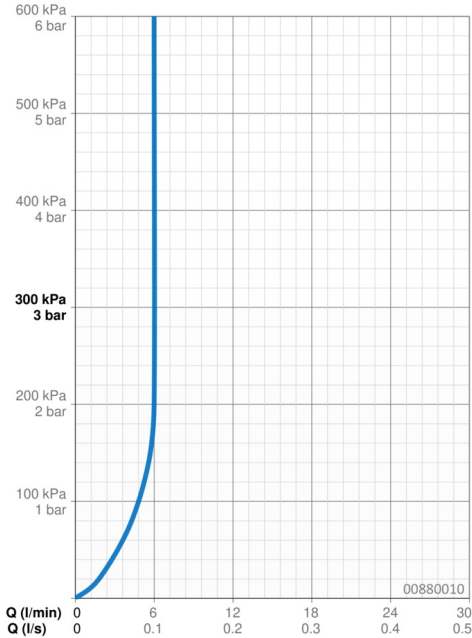
Classe di protezione

IP 55

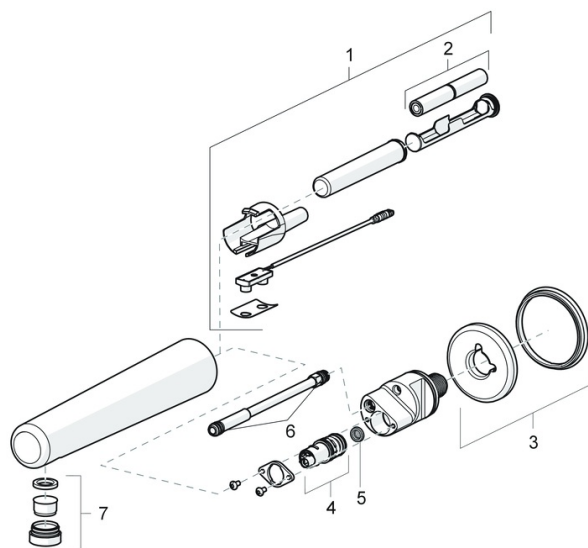
Certificati/Dichiarazioni

UN38.3

UN38-3 Energizer L91



Parti di ricambio



SP00870010

	Nome	Codice
01	Sensore, 3 V Bluetooth Cromo	1000689V
01	Sensore, 3 V Fuori produzione	59914387
02	Batteria, 1.5 V AA Lithium	59914136
03	Rosetta Cromo Fuori produzione	59914388
04	Valvola Magnetica, 3 V	59914390
05	Filtro per impurità	59914389
06	O-ring, 8.1x1.6	59914391
07	Aeratore e chiave, M24x1, 6 l/min, Laminar	59914494
N.I.	Valvola antiriflusso, DN15	59914250